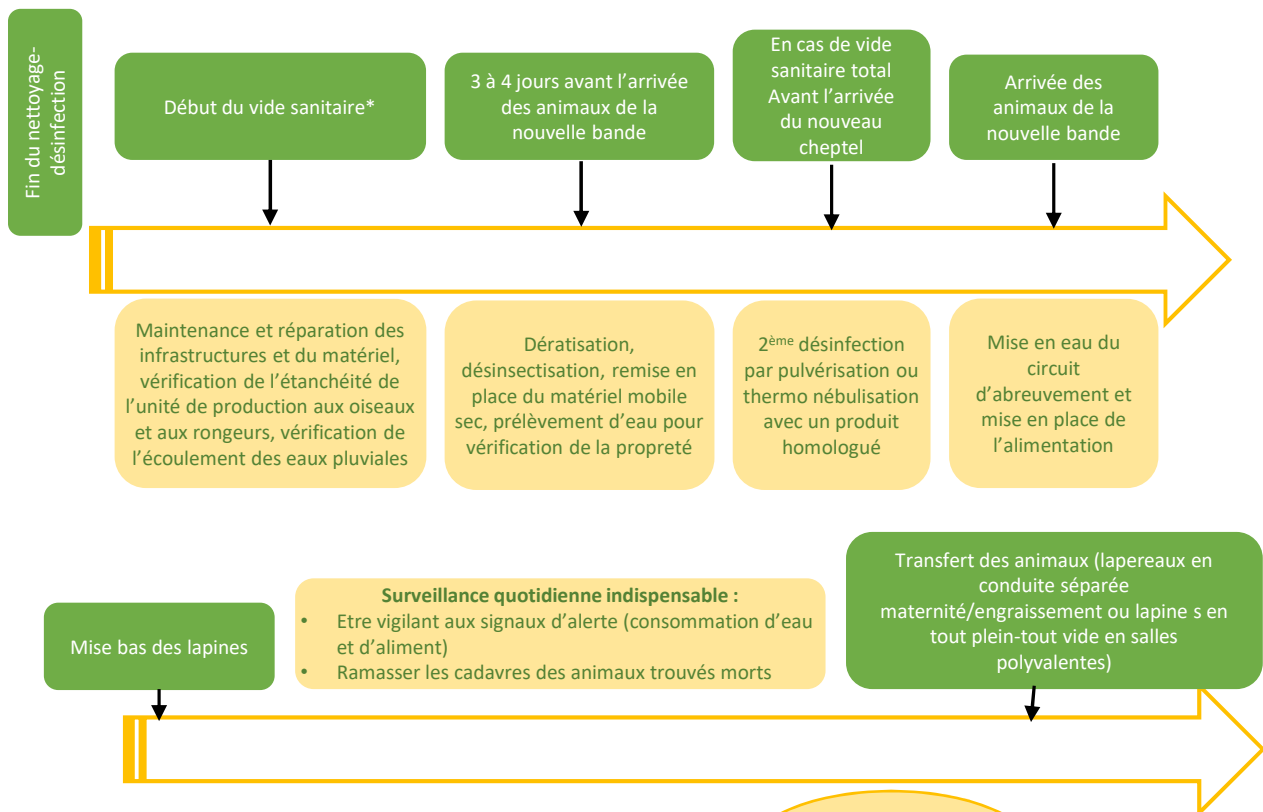


Je gère mon lot d'animaux

Le respect des mesures sanitaires ainsi qu'une gestion optimale des conditions d'accueil du lot permettent d'élever des animaux robustes dans un environnement sain et de réduire le risque de maladies.

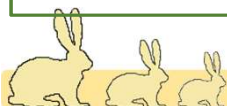
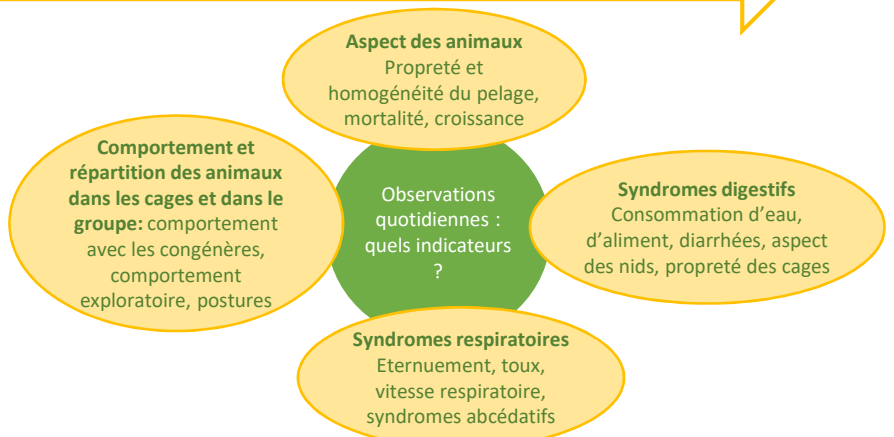
Le vide sanitaire précédant l'arrivée d'une nouvelle bande permet de préparer l'unité de production et de mettre en œuvre des actions préventives pour préparer le transfert d'animaux.

Le suivi de la bande, une vigilance quotidienne



*la durée du VS varie en fonction de la périodicité d'insémination et de l'âge de vente des lapins:

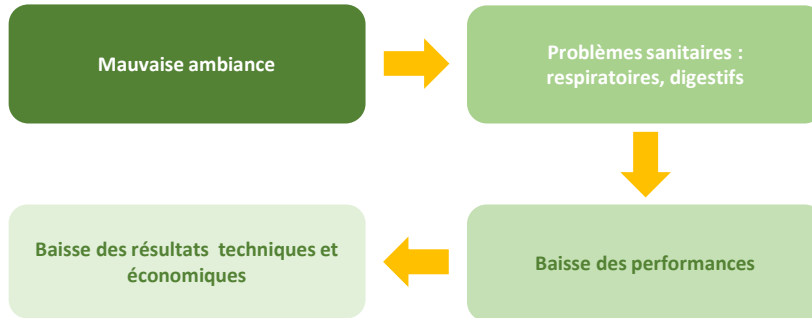
- Insémination tous les 42 jours
 - Vente à 105 jours -> VS de 4 jours
 - Vente à 108 jours -> VS de 1 jour
- Insémination à 49 jours
 - Vente à 105 jours -> VS de 11 jours
 - Vente à 108 jours -> VS de 8 jours



La conduite en bande unique pour les animaux en croissance

J'adopte une conduite par lots d'animaux homogènes, introduits au même moment dans une salle d'élevage, chaque salle étant séparée des autres.

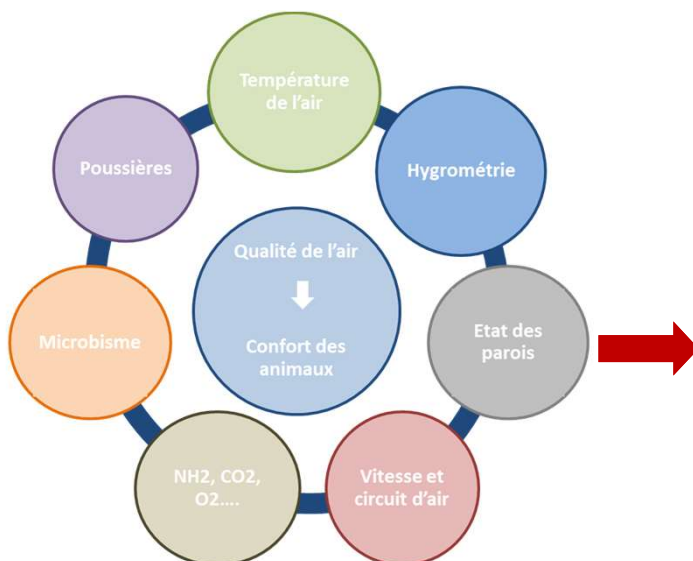
Bien gérer l'ambiance de mon bâtiment : en quoi est-ce important ?



Une bonne qualité de l'air

Permet de limiter les facteurs de stress et procurer aux animaux les meilleures conditions pour qu'ils puissent exprimer leurs défenses naturelles.

Les paramètres d'ambiance à contrôler :



Les points de vigilance :

Contrôle :

Du matériel d'abreuvement

- Des appareils de chauffage
- Des sondes
- De la ventilation
- De l'étanchéité du bâtiment

Installation si nécessaire :

- D'échangeurs-régulateurs de chaleur (ERC)
- De brasseurs d'air
- De cooling
- De système de brumisation

Evacuation des eaux périphériques du bâtiment

Je n'oublie pas de contrôler mon matériel d'alimentation!

Fiches complémentaires :

Voir les fiches : 6 relatives au plan de nettoyage et désinfection, 11 « J'abreuve mes animaux sans risque », 9 « Je gère et je stocke mon aliment »

