



# INDICATEURS DE COÛTS ET DE PRIX DANS LE SECTEUR DU LAPIN

## 1. ÉVOLUTION DE L'INDICE ITAVI DEPUIS 2014

Les indices ITAVI reflètent le coût optimisé des matières premières entrant dans différentes formules d'aliments pour lapins. Ce coût inclut les matières premières hors premix et les coûts de transport jusqu'à une usine fictive située en Ile-et-Vilaine. Il n'inclut pas les coûts de fabrication, de distribution et la marge du fabricant.

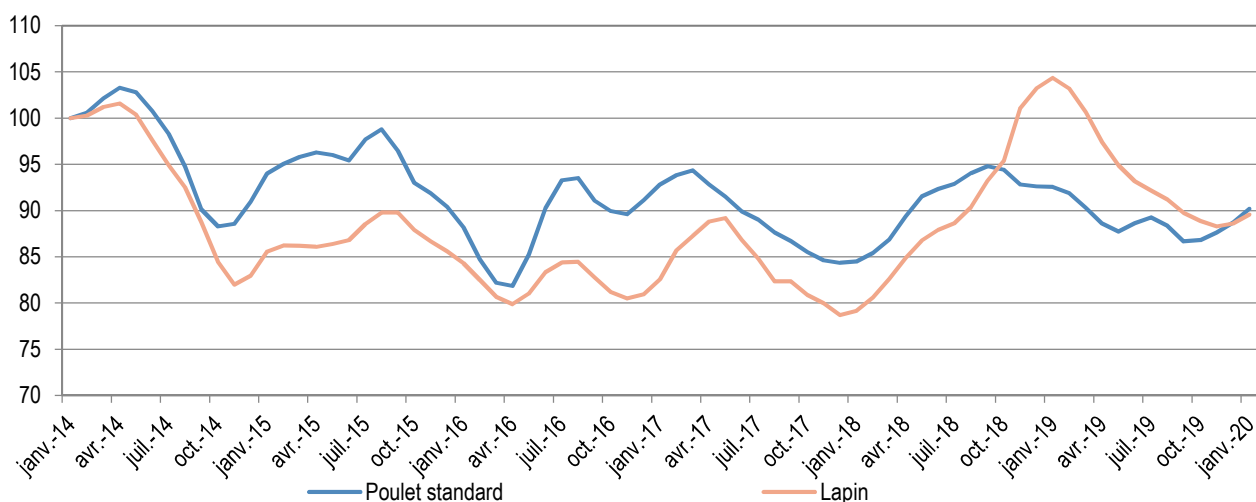
Pour intégrer les évolutions de la génétique, de la connaissance des matières premières et des besoins nutritionnels des animaux, les modalités de calcul de l'indice ont été revues à partir de mai 2016. Janvier 2014 a été retenu comme nouveau contexte économique de référence, c'est-à-dire comme nouvelle base 100.

Ces indices de coût matière première sont mis en ligne chaque début de mois sur le site internet de l'ITAVI : [www.itavi.asso.fr/content/les-indices-itavi](http://www.itavi.asso.fr/content/les-indices-itavi)

Tableau 1.1. Indice ITAVI lapin de chair moyens annuels (base 100 janvier 2014)

Lapin	
2014	93,90
2015	87,13
2016	82,17
2017	84,12
2018	89,49
2019	94,40
janv-20	89,59

Figure 1. Évolution des indices ITAVI – base 100 en 2014

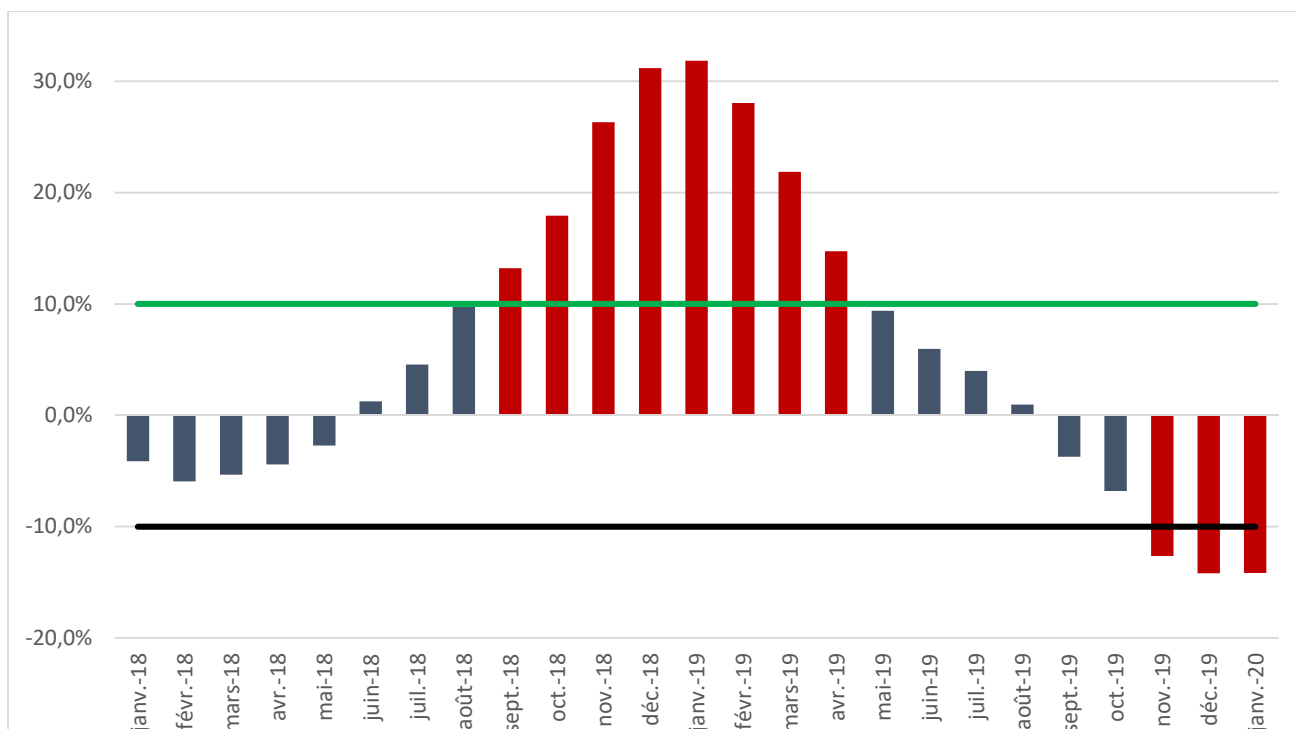


## 2. VARIATION INTERANNUELLE DE L'INDICE ITAVI COÛT DES MATIÈRES PREMIÈRES DANS L'ALIMENT LAPIN :

L'indice du coût des matières premières dans l'aliment lapin a connu une progression marquée et continue tout au long de l'année 2018. À partir de septembre 2018, l'indice dépasse la barre des 10 % de hausse par rapport à l'année précédente (13,2 %). Le mouvement s'amplifie jusqu'au mois de janvier 2019 (+ 31,8 % par rapport à janvier 2018). Après un repli entre février et novembre 2019, l'indice ITAVI lapin est en progression depuis décembre 2019.

**En janvier 2020, l'indice lapin est en hausse par rapport au mois de décembre 2019 (+ 1,1 %) et, pour le troisième mois consécutif, sort du tunnel de variation de +/- 10 % par rapport à la même période de l'année précédente (- 14,2 %).**

Figure 2. Évolution de l'indice mensuel ITAVI lapin : variations mensuelles par rapport au même mois de l'année précédente (source ITAVI).



## 3. COTATION DU LAPIN VIF ENTRÉE ABATTOIR

La cotation du lapin vif entrée abattoir est publiée toutes les semaines par le Réseau des Nouvelles des Marchés (RNM) piloté par FranceAgriMer. La cotation du lapin évolue de manière saisonnière, avec une baisse de prix marquée sur les mois d'été où la consommation est structurellement plus basse.

### Évolution 2020

Sur les 4 premières semaines 2020, la cotation moyenne du lapin vif s'établit à 1,90 €/kg vif, stable par rapport à la même période en 2019 (- 0,3 %).

### Évolution 2019

En 2019, la cotation moyenne du lapin vif s'établit à 1,90 €/kg, supérieure en moyenne de 4,1 % par rapport à 2018 (1,83 €/kg). La cotation hebdomadaire 2019 est restée supérieure à la cotation 2018 de la semaine 1 à 45 (+ 4,8 %). Depuis la semaine 46, la cotation 2019 retrouve les niveaux de 2018 (- 0,1 %).

Figure 3. Évolution du prix de vente du lapin vif à l'abattoir

