

PERFORMANCES TECHNIQUES ET RÉSULTATS ÉCONOMIQUES DES VOLAILLES DE CHAIR BIOLOGIQUES ET SOUS LABEL ROUGE EN 2017



Contenu

Contenu	2
Introduction.....	3
Représentativité de l'échantillon et taux de labellisation.....	4
Performances techniques et économiques en 2017	6
1) Poulet Label Rouge	6
2) Pintade Label Rouge	21
3) Poulets biologiques	25
4) Dindes Label Rouge	28
5) Chapons Label Rouge	29
6) Poulardes Label Rouge	30
Annexes	31
1) MPA en €/tête MEP poulets souches blanche, jaune et noire et poulets liberté en 2017	32
2) MPA en €/bande poulets souches blanche, jaune, noire et poulets libérés en 2017.....	33
3) MPA en €/an poulets souches blanche, jaune et noire et poulets liberté en 2017	34

Introduction

Ce document présente depuis 1999 les principaux résultats d'une enquête menée chaque année conjointement entre le service économie de l'ITAVI et le Syndicat National des Labels Avicoles de France (SYNALAF). Ces résultats portent sur les performances techniques et les résultats économiques (revenu et coût de production) en production de volailles de chair commercialisées sous Label Rouge et en production biologique.

Le questionnaire est envoyé à tous les organismes de défense et de gestion ou organisations de production (OP) françaises de volailles Label Rouge et bio.

La collecte de ces références a deux finalités :

- Produire des références technico économiques fiables pour les différents modes de production et observer dans le temps les indicateurs et la performance globale
- Estimer un niveau de revenu net producteur, un coût de production et suivre leurs évolutions annuelles. Le revenu net n'est estimé que pour le poulet Label Rouge (LR), le coût de production pour le poulet LR, le poulet bio et la pintade LR.

Les espèces et productions couvertes sont les suivantes :

- Poulets Label Rouge (divisés en sous catégories en fonction des souches –blanche, jaune, noire- et du mode d'élevage – parcours ou liberté))
- Poulets biologiques
- Pintades Label Rouge
- Dindes Label Rouge
- Chapons Label Rouge
- Éventuellement autres productions plus secondaires (poularde, chapon de pintade).

Représentativité de l'échantillon et taux de labellisation

Le pourcentage de représentativité est calculé par rapport aux labellisations de l'année (Bilan économique 2017, SYNALAF) et des données brutes de certification de l'Agence Bio.

La représentativité de l'échantillon est restée stable entre 2016 et 2017, après une réelle amélioration entre 2015 et 2016.

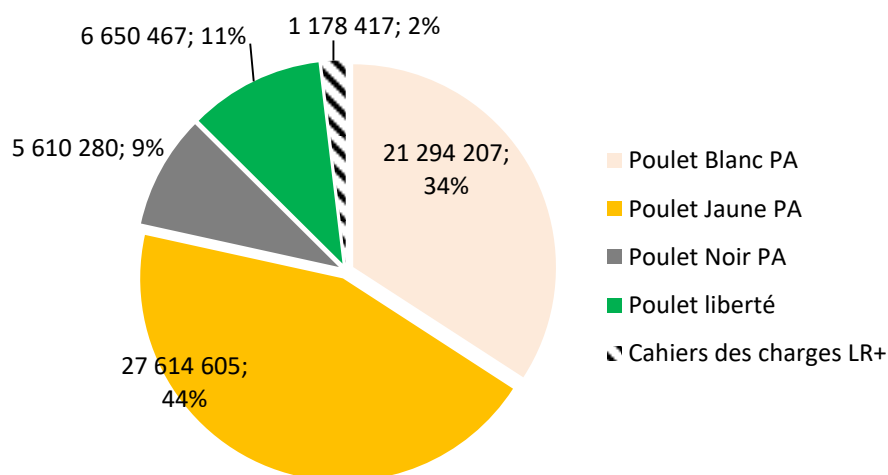
Nous distinguons depuis deux ans dans l'enquête les poulets libérés, dont la représentativité est difficilement évaluable mais dont le mode de production et les performances techniques sont différents.

Représentativité de l'échantillon de l'enquête depuis 2013

	2013	2014	2015	2016	2017	Taille échantillon 2017 (millions de têtes)	Labellisations nationales 2017 (millions de têtes)
Poulet label¹	75%	64%	50%	66%	65%	61,2	94,4
<i>dont Poulet Blanc</i>	57%	49%	48%	59%	56%	21,3	38,1
<i>dont Poulet Jaune</i>	65%	60%	45%	55%	58%	27,6	47,8
<i>dont Poulet Noir</i>	61%	60%	54%	59%	66%	5,6	8,5
Pintade label	74%	70%	66%	77%	72%	4,1	5,7
Dinde fermière	39%	39%	28%	36%	37%	0,11	0,30
Chapon label	36%	29%	25%	56%	45%	0,63	1,4
Poularde label	23%	35%	23%	44%	55%	0,18	0,33
Poulet biologique	28%	12%	9%	22%	23%	2,6	11,3

Source : ITAVI-SYNALAF-Agence Bio

Part et effectif des différentes souches de poulet Label Rouge de l'échantillon (en nombre de têtes labellisées)



-Poulet PA = Poulet LR Plein air

-Poulet libéré = Poulet LR libéré, parmi lesquels beaucoup sont élevés en cabanes. Les poulets "élevés en liberté" sont considérés à part dans l'analyse des performances techniques.

-Cahier des charges LR+ = cahiers des charges pour lesquels les performances techniques des animaux ne sont pas comparables avec le reste de l'échantillon (par exemple âge 94 jours)

¹ La représentativité de l'échantillon « poulet label total » est supérieure aux représentativités par souche car l'échantillon total inclut les poulets libérés alors que les échantillons par souche ne les incluent pas.

À partir des chiffres de mises en place et de labellisations communiqués par les Organisations de Production, il est possible d'approcher un taux de labellisation moyen pour chaque production :

Taux de labellisation* depuis 2010

	2010	2011	2012	2013	2014	2015	2016	2017
Poulet Label	88%	88%	88%	86%	89%	82%	86%	88%
Pintade Label	84%	85%	81%	74%	77%	67%	79%	77%
Dinde	85%	90%	88%	83%	86%	77%	75%	74%
Chapon	85%	88%	81%	84%	85%	74%	92%	84%

**Taux calculés à partir des données de l'échantillon enquêté ; relatif aux mises en place et aux labellisations*

Source : ITAVI-SYNALAF

Ce taux de labellisation apparaît relativement fluctuant. Il est facile à observer pour les volailles entières mais son calcul se complique avec les découpes. Il est donc présenté à titre indicatif.

Performances techniques et économiques en 2017

1) Poulet Label Rouge

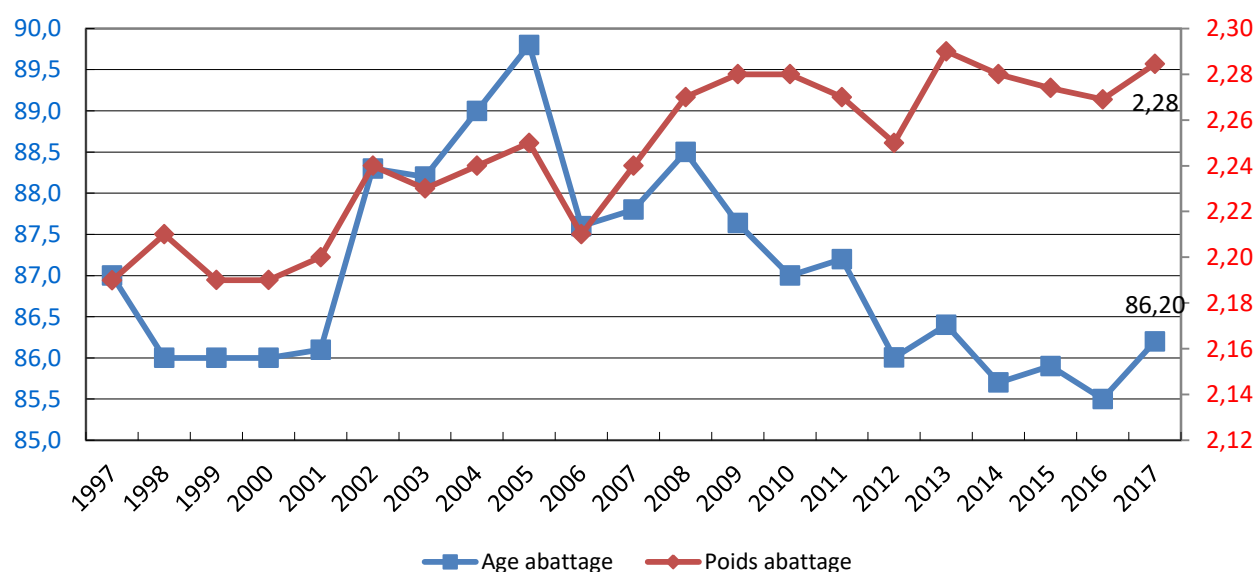
Performances techniques

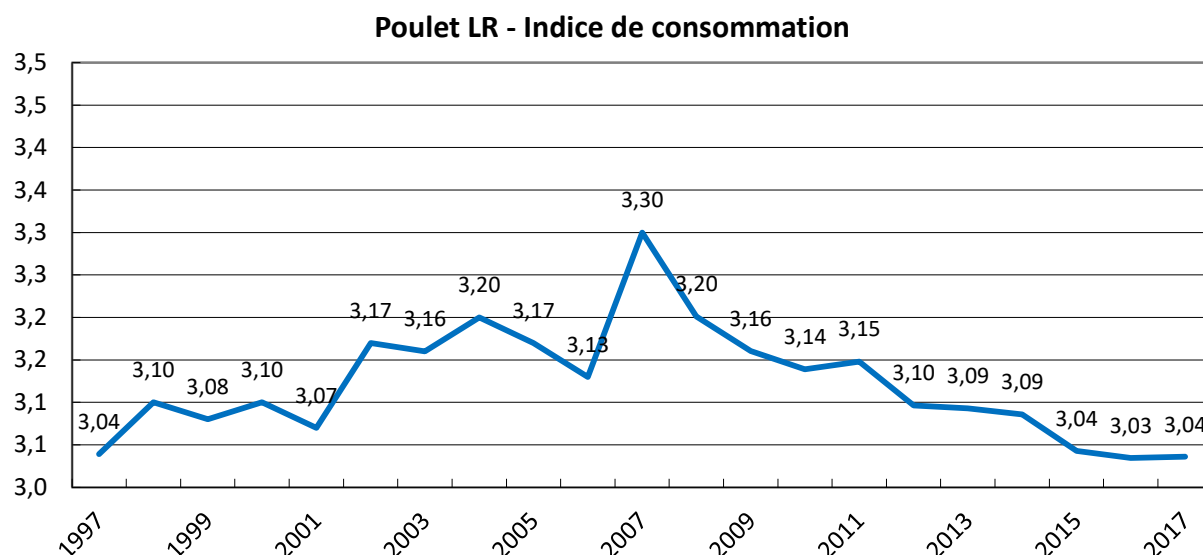
Après 10 années de baisse, la durée d'élevage moyenne en poulet Label Rouge s'est rallongée en passant de 85,5 jours (2016) à 86,20 jours (2017). Le poids moyen vif est proche de son maximum avec 2,280 kg. L'indice de consommation semble stabilisé à un niveau bas depuis trois ans (3,04 en 2017).

NB : Les indicateurs techniques présentés dans le tableau ci-dessous n'incluent pas les poulets élevés en liberté, dont les performances sont présentées séparément plus bas

	Souches Blanches, jaunes et noires (hors "liberté")						17/16
	2014	2015	2016	2017			
				moy.	min	max	
Densité à la mise en place (têtes/m²)	11,0	11,0	11,0	11,0	10,8	11,0	-0,1%
Mortalité tech. (%)	3,08%	3,28%	3,19%	3,31%	1,40%	6,99%	3,8%
Indice de consommation	3,086	3,043	3,035	3,036	2,786	3,400	0,0%
Age d'abattage (jours)	85,7	85,9	85,5	86,2	83,0	98,0	0,8%
Poids vif à l'enlèvement (kg)	2,28	2,27	2,27	2,28	2,17	2,62	0,7%
Durée de vide sanitaire (jours)	25,3	23,3	22,6	24,1	14,0	35,0	6,6%
Nombre de bandes par an	3,28	3,35	3,35	3,28	2,90	3,65	-2,1%
Gain Moyen Quotidien (g / jour)	26,56	26,47	26,54	26,52	25,63	28,19	-0,1%
Index de Performance moyen	83,4	84,1	84,7	84,6	76,3	93,3	-0,1%
Pourcentage de saisie (%)	0,5%	0,6%	0,5%	0,6%	0,0%	3,0%	16,6%
Taux de déclassement (%)	5,7%	5,4%	5,0%	5,1%	0,0%	14,7%	3,3%
Productivité par bande (kg/m²/bande)	24,30	24,20	24,33	24,27	23,11	27,95	-0,3%
Productivité annuelle (kg / m² /an)	79,7	81,1	81,59	79,78	71,80	88,22	-2,2%

Poulet LR - Age (jours) et poids vif (kg) à l'abattage





Le tableau suivant représente les performances techniques par couleur (les poulets "élevés en liberté", qui comptent des animaux jaunes en majorité, mais aussi blancs et noirs, sont présentés à part). Les performances sont globalement comparables pour les trois couleurs blanche, jaune et noire. On peut observer toutefois que l'indice de consommation est plus élevé chez les poulets jaunes et que la mortalité semble en moyenne légèrement supérieure chez les poulets noirs.

Une large majorité des poulets "élevés en liberté" sont élevés en cabane, ce qui explique une densité proche de 16 sujets par mètre carré, et des productivités par bande et annuelle élevées ramenées au mètre carré de bâtiment. Les indices de consommation et âges moyens d'abattage sont plus élevés pour ce mode de production.

Performances techniques des poulets Label Rouge de souche blanche, jaune, noire et des poulets liberté toutes souches confondues

	Blanc					Jaune						Noir						Liberté		
	2014	2015	2016	2017	17/16	2013	2014	2015	2016	2017	17/16	2013	2014	2015	2016	2017	17/16	2016	2017	17/16
Densité à la mise en place (têtes/m²)	11,0	11,0	11,0	11,0	0,0%	11,0	11,0	11,1	11,0	11,0	0,0%	11,0	11,0	11,0	11,0	10,9	-0,3%	15,68	16,08	2,5%
Mortalité tech. (%)	2,9%	3,0%	2,9%	3,0%	2,9%	3,40%	3,10%	3,40%	3,30%	3,4%	3,4%	3,70%	3,40%	3,90%	3,8%	4,1%	6,7%	4,10%	3,8%	-6,5%
Indice de consommation	3,02	2,99	3,00	2,99	-0,2%	3,12	3,11	3,08	3,06	3,07	0,3%	3,04	3,02	3,03	3,0	3,04	-0,1%	3,26	3,25	-0,3%
Age d'abattage (jours)	85,5	85,7	85,8	86,2	0,5%	86,2	85,6	86,1	85,3	86,2	1,1%	85,5	85,3	85,3	85,2	86,0	0,8%	89,1	89,3	0,2%
Poids vif à l'enlèvement (kg)	2,28	2,29	2,29	2,30	0,4%	2,27	2,25	2,25	2,24	2,27	1,3%	2,28	2,29	2,29	2,3	2,31	0,4%	2,31	2,33	0,9%
Durée de vide sanitaire (jours)	24,8	23,6	22,1	23,1	4,6%	22,9	25,0	22,8	23,1	24,8	7,5%	21,9	22,4	22,2	22,0	24,5	10,9%	22,5	62,3	177,0%
Nombre de bandes par an	3,3	3,3	3,3	3,3	-0,6%	3,4	3,3	3,4	3,4	3,3	-2,8%	3,4	3,4	3,4	3,4	3,24	-4,9%	3,29	2,49	-24,2%
Gain Moyen Quotidien (g / jour)	26,7	26,7	26,7	26,7	-0,1%	26,3	26,3	26,1	26,3	26,3	0,0%	26,7	26,8	26,9	26,9	26,9	-0,2%	25,9	26,1	0,9%
Index de Performance moyen	85,8	86,6	86,5	86,6	0,1%	81,6	82,1	82,0	83,1	83,0	-0,1%	84,6	85,7	85,4	85,3	85,1	-0,3%	76,3	77,4	1,4%
Pourcentage de saisie (%)	0,40%	0,50%	0,40%	0,48%	20,3%	0,70%	0,60%	0,60%	0,60%	0,60%	0,8%	0,50%	0,40%	0,60%	0,4%	1,0%	161,6%	0,80%	0,72%	-10,5%
Taux de déclasserement (%)	4,10%	4,60%	4,00%	4,57%	14,2%	7,20%	6,10%	5,60%	6,10%	6,02%	-1,3%	5,20%	4,80%	5,00%	4,0%	3,5%	-12,3%	8,10%	7,77%	-4,1%
Productivité par bande (kg/m²/bande)	24,4	24,4	24,5	24,5	0,0%	24,1	24,1	24,0	24,2	24,0	-0,6%	24,2	24,3	24,2	24,3	24,3	0,0%	34,7	39,96	15,3%
Productivité annuelle (kg / m² /an)	80,8	81,5	81,7	81,1	-0,7%	80,7	79,6	80,8	81,3	78,9	-2,9%	82,2	81,8	81,9	82,7	78,3	-5,4%	114,06	95,78	-16,0%

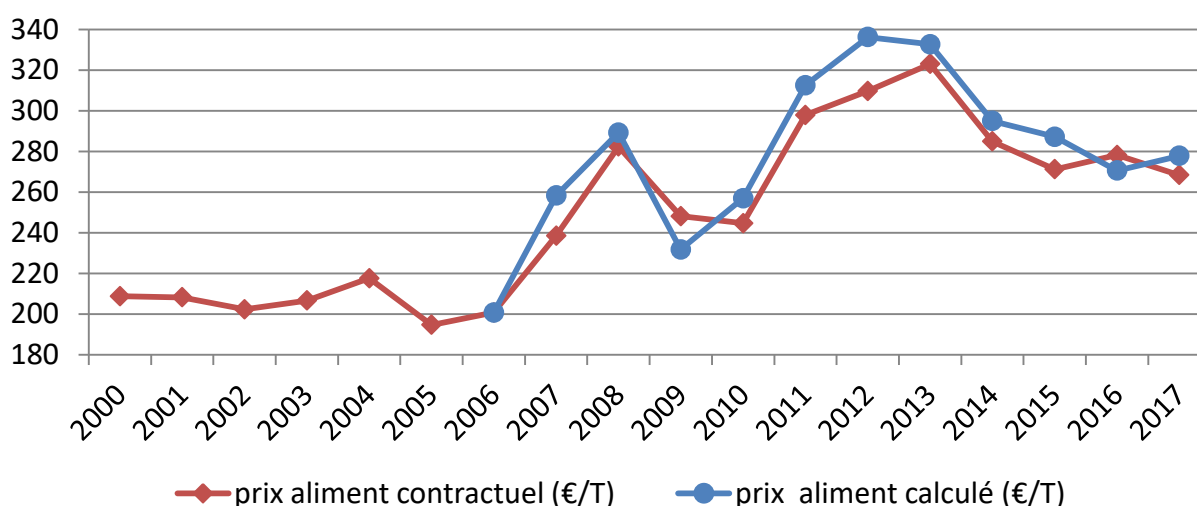
Prix d'aliment

Les prix d'aliment, de poussin et de reprise sont fixés par le contrat et définissent la marge poussin aliment. Ces trois prix de contrat ne peuvent pas être analysés de manière indépendante et leurs évolutions ne doivent être observées qu'au regard de leur impact sur marge poussin aliment.

Le **prix d'aliment** utilisé par la suite pour la simulation de coût de production est le prix calculé ITAVI (voir méthodologie pp 3-4). Ce prix calculé est en hausse de 2,7 % : il est en moyenne sur l'année 2017 de 277,68 €/tonne. Le prix contractuel moyen communiqué par les OP évolue en tendance longue dans le même sens que le prix calculé (cf. graphique ci-dessous), mais il est en 2017 en baisse de 3,5 % avec 268,4 €/tonne.

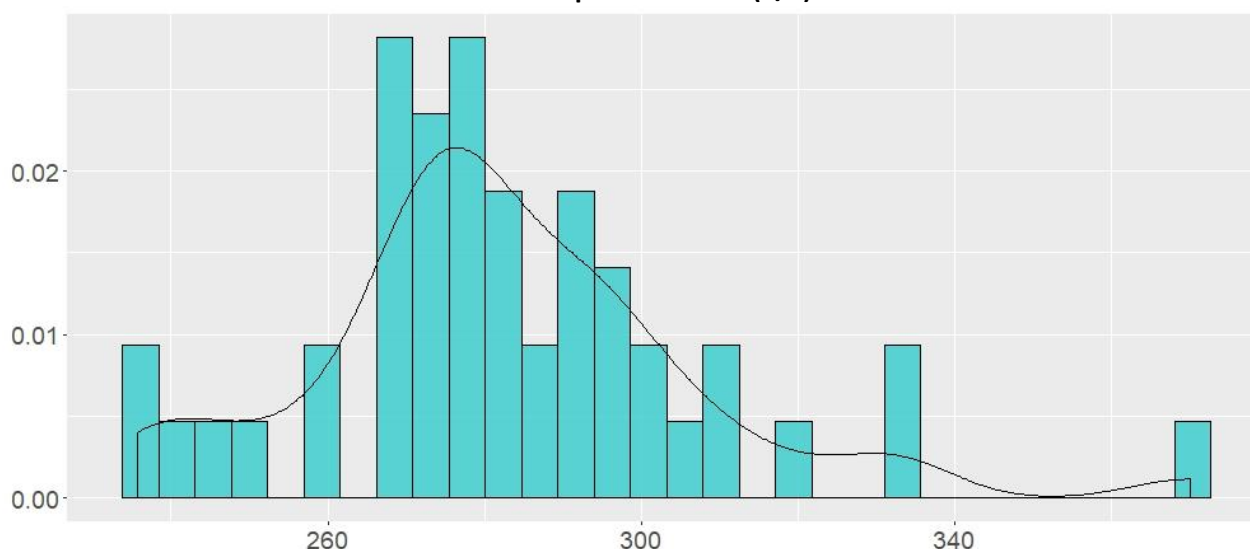
	2014	2015	2016	2017			17/16
				moy.	min	max	
Prix aliment contractuel (€/T)	284,9	271,2	278,2	268,4	236	370	-3,5%
Prix aliment calculé ITAVI (€/T)	295	287,2	270,6	277,8	-	-	2,7%

Évolution du prix contractuel d'aliment (€/T) et du prix d'aliment calculé ITAVI (€/T)



Source : ITAVI

Distribution des prix d'aliment (€/T) 2017



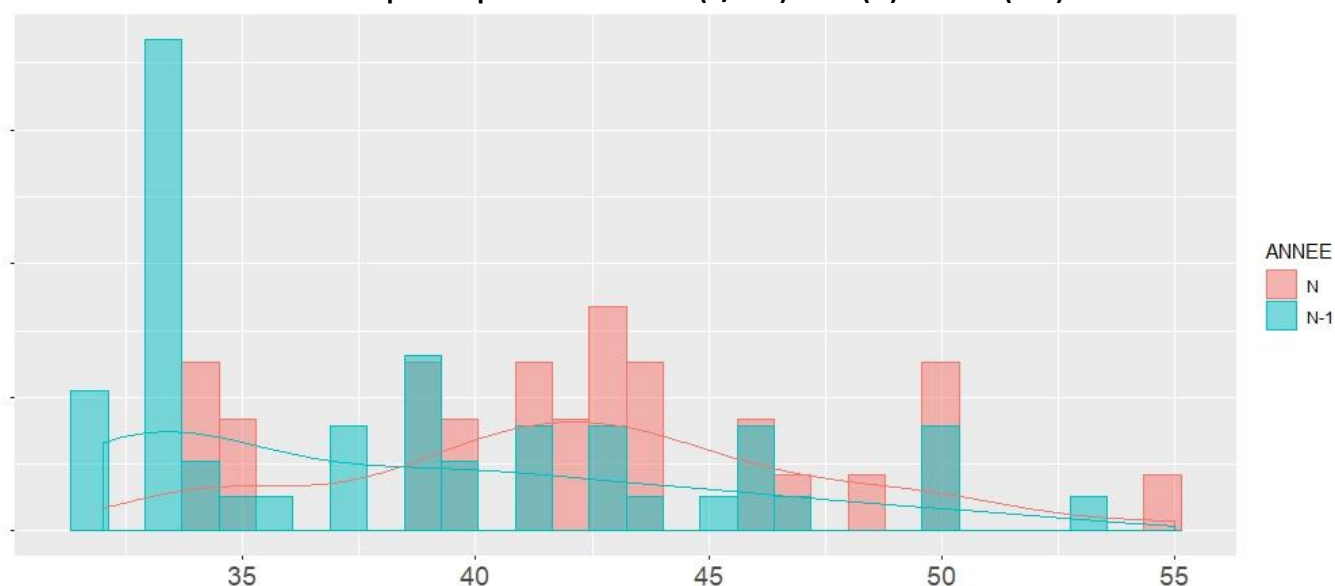
Prix de poussin

Le **prix de poussin** vacciné en 2017 est en très forte hausse avec 41,5 €/100 (+13,5%). Les prix de poussins vaccinés s'étalent sur une fourchette allant de 32 à 55 € les 100 poussins ; néanmoins on peut voir sur le graphique ci-dessous que le prix le plus représenté en 2016 était de l'ordre de 34 € les 100 et qu'en 2017 on retrouve la plupart des prix entre 40 et 45 € les 100. Cela s'explique par un nombre d'acteurs de plus en plus réduit sur la production de poussins Label Rouge.

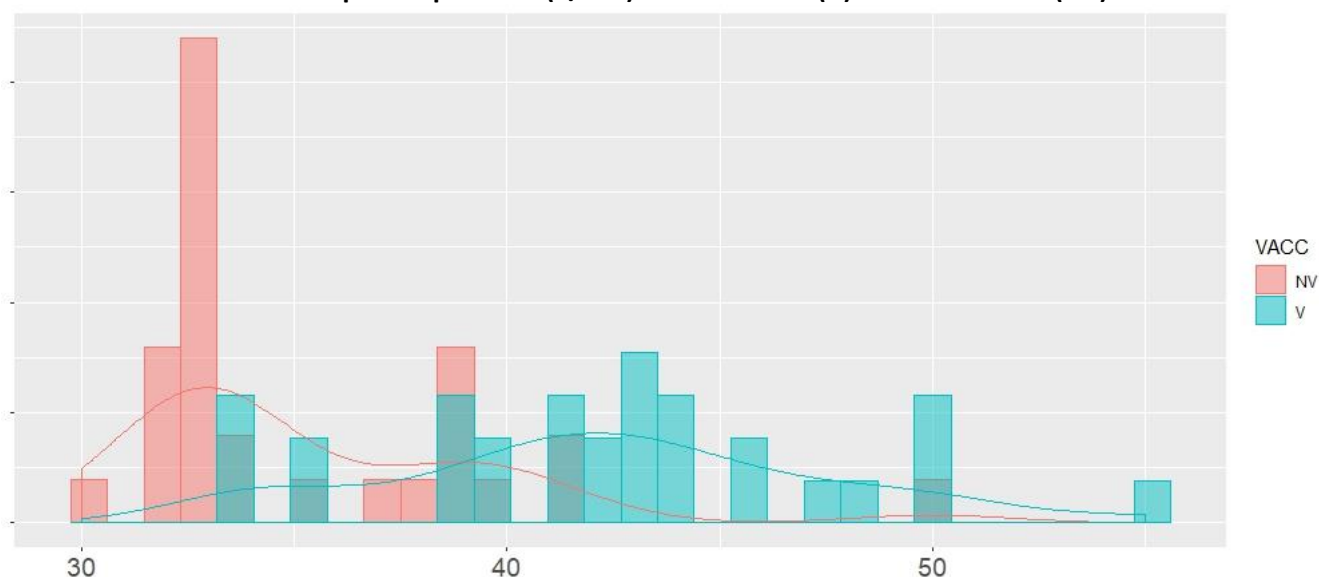
Remarque : Avant 2014, le prix de poussin ne fait pas la distinction entre les poussins vaccinés et non vaccinés. A partir de 2014 le prix de poussin communiqué (et utilisé pour le calcul du coût de production) est un prix de poussins vaccinés.

	2014	2015	2016	2017			17/16
				moy.	min	max	
Prix contractuel poussin vacciné (€/100)	36,44	36,32	36,59	41,52	33,6	49,5	13,5%

Distribution des prix de poussins vaccinés (€/100) 2017 (N) et 2016 (N-1)



Distribution des prix de poussins (€/100) 2017 vaccinés (V) et non vaccinés (NV)

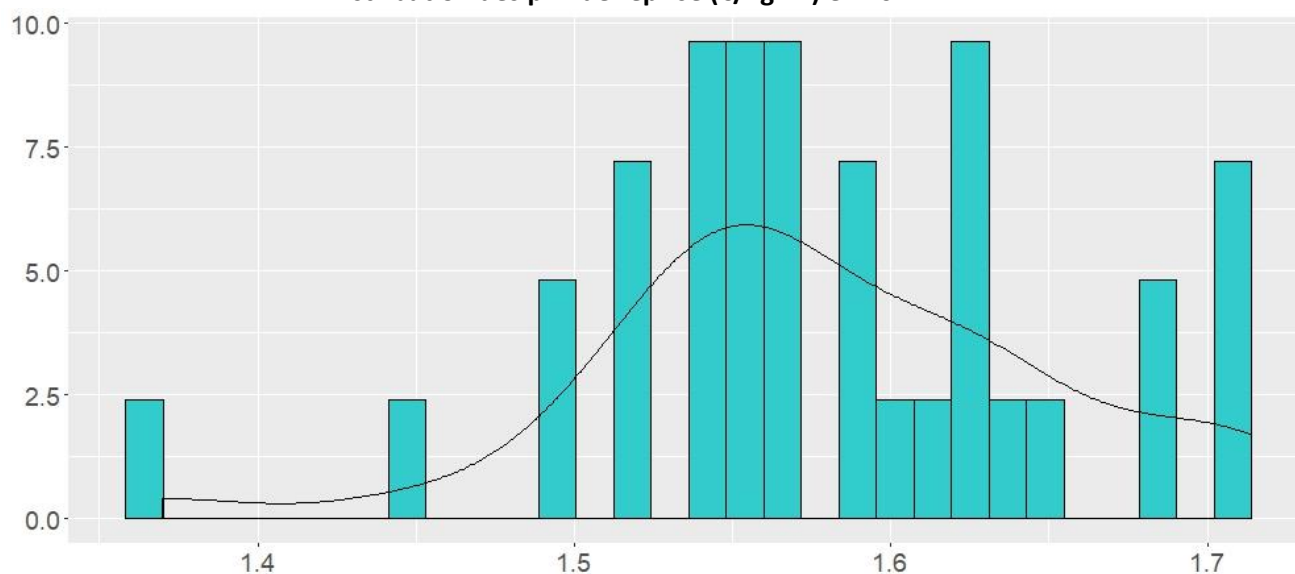


Prix de reprise

En 2017, le **prix de reprise** est quasiment stable.

	2014	2015	2016	2017			17/16
				moy.	min	max	
Prix de reprise (€/kg vif)	1,644	1,595	1,605	1,592	1,37	1,71	-0,8%

Distribution des prix de reprise (€/kg vif) en 2017



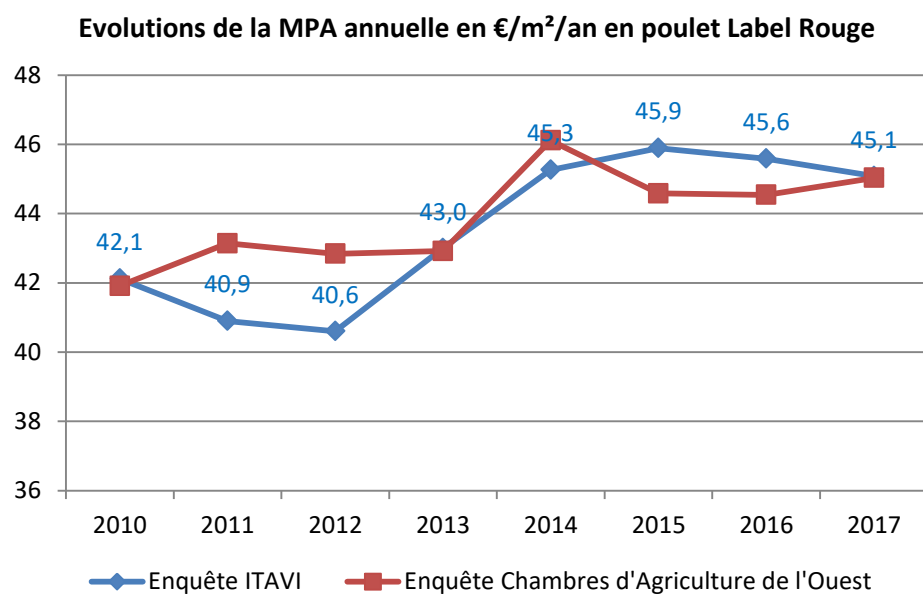
Marge Poussin Aliment

La marge poussin aliment est égale au prix de reprise auquel on soustrait la charge aliment et la charge poussin (contrat trois points). C'est la marge poussin aliment qui est négociée entre l'organisation et les éleveurs, c'est donc un indicateur du revenu plus intéressant à étudier que chacun des prix de contrat individuellement, qui peuvent être artificiels.

La MPA annuelle s'était considérablement améliorée entre 2012 et 2015. En 2017 elle est en légère baisse pour la deuxième année consécutive (-1,3 % / 2016).

L'enquête des chambres d'agriculture de l'Ouest constate quant à elle, sur son périmètre, une légère amélioration de la MPA annuelle (45,03 soit +1% / 2016).

En poulets "élevés en liberté", la MPA annuelle est de 47,63 €/m².

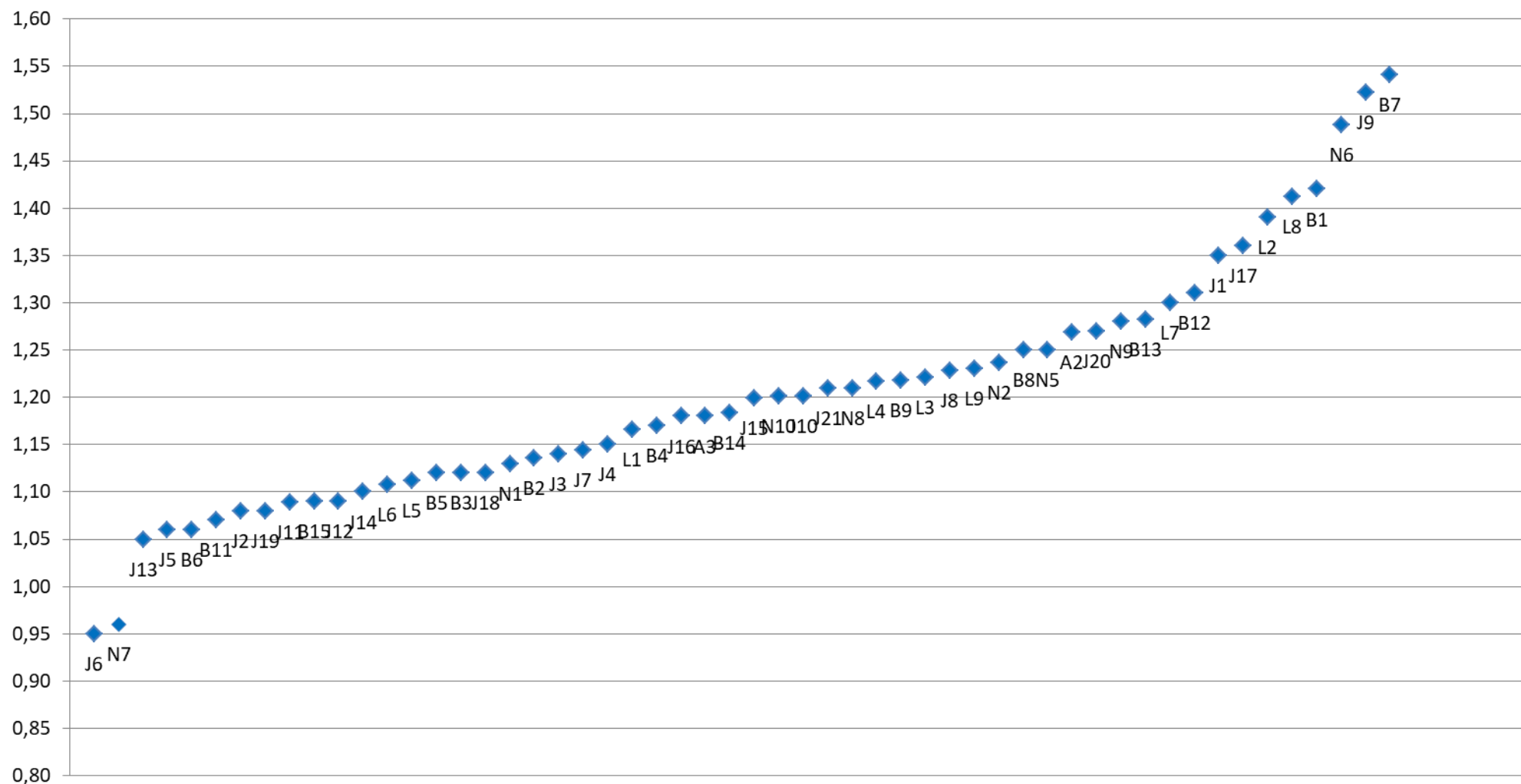


Sources : ITAVI-SYNALAF

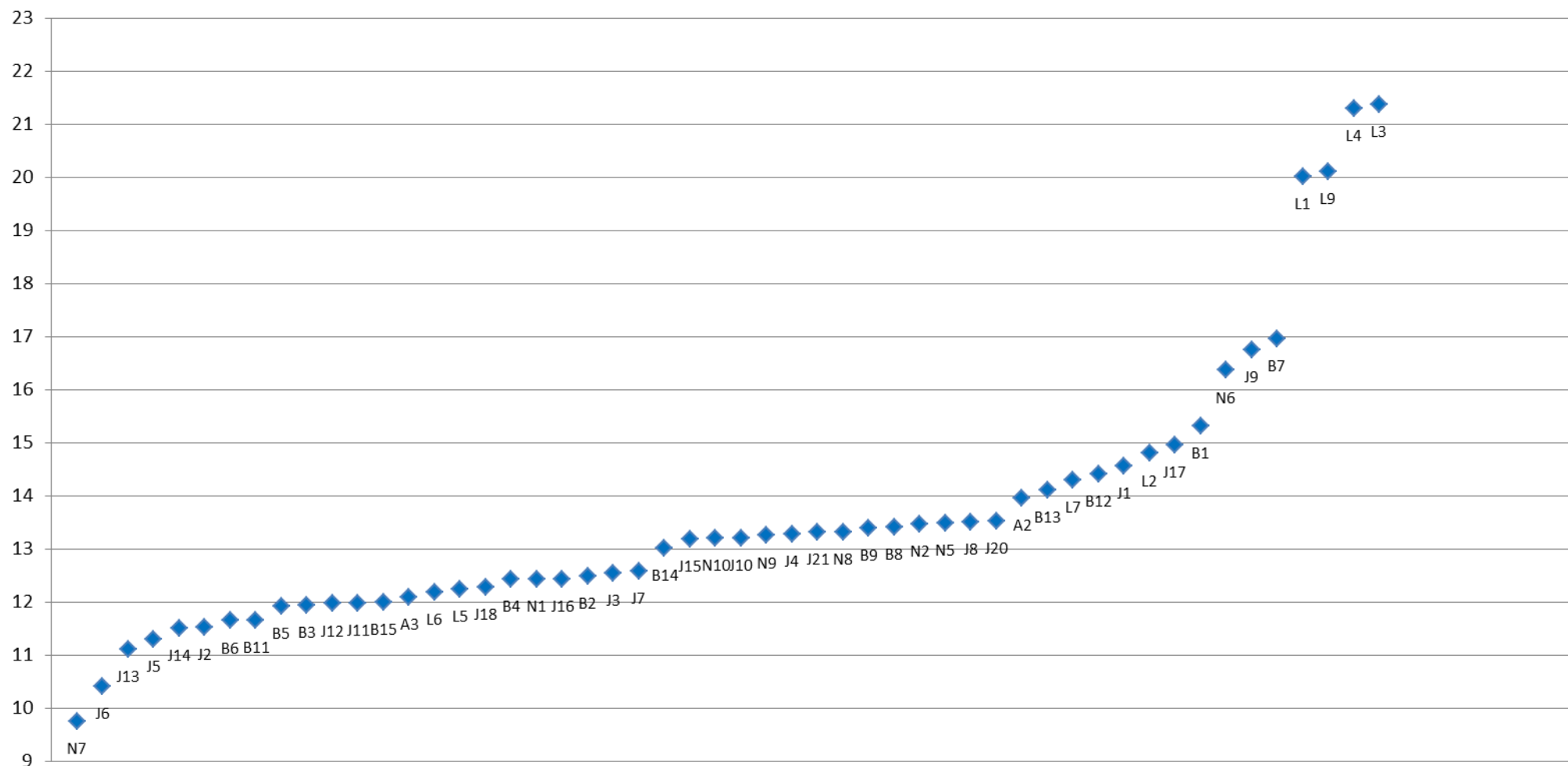
Les positionnements anonymes des MPA pour chaque organisation ont été figurés sur des graphiques (ci-dessous) afin de mesurer visuellement la dispersion des marges.

Voir en annexe 4, 5 et 6 les MPA regroupées par couleur : blanche, jaune, noire et "liberté".

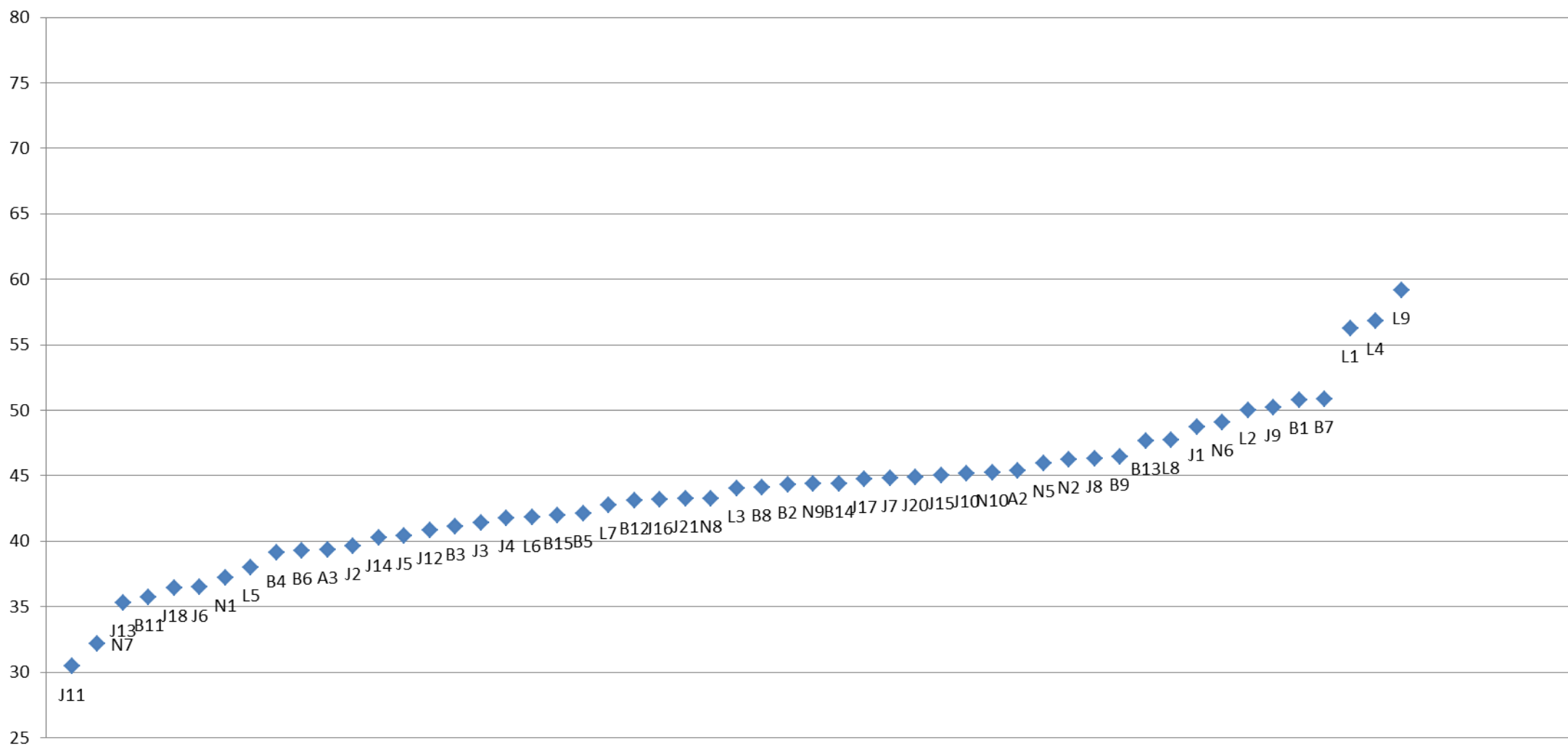
Variabilité des MPA observées par animal (en €/tête MEP) selon les couleurs et groupements en 2017



N.B. : Les organisations de production qui ont participé à l'enquête peuvent se situer sur l'échelle des résultats grâce aux codes qui leurs sont attribués (une même organisation peut avoir plusieurs codes : les codes B, J, N, L et A renvoient respectivement aux catégories blanches, jaune, noire, liberté, et autre (cahier des charges plus contraignant). Les numéros renvoient aux groupements et sont modifiés d'une année sur l'autre).

Variabilité des MPA observées par lot (en €/m²/lot) selon les couleurs et groupements en 2017

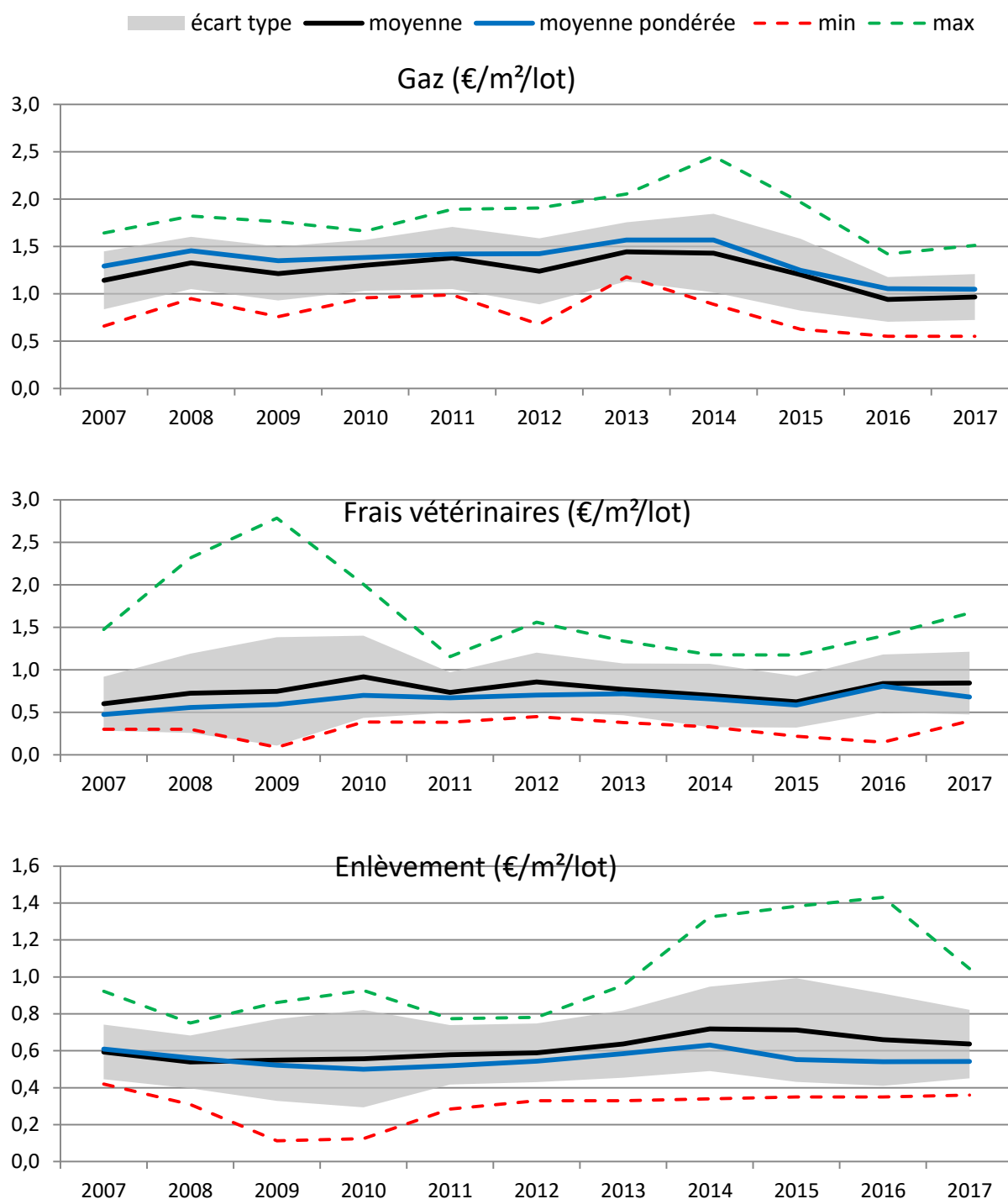
N.B. : Les organisations de production qui ont participé à l'enquête peuvent se situer sur l'échelle des résultats grâce aux codes qui leurs sont attribués (une même organisation peut avoir plusieurs codes : les codes B, J, N, L et A renvoient respectivement aux catégories blanches, jaune, noire, liberté, et autre (cahier des charges plus contraignant). Les numéros renvoient aux groupements et sont modifiés d'une année sur l'autre).

Variabilité des MPA observées par an (en €/m²/an) selon les couleurs et groupements en 2017

N.B. : Les organisations de production qui ont participé à l'enquête peuvent se situer sur l'échelle des résultats grâce aux codes qui leurs sont attribués (une même organisation peut avoir plusieurs codes : les codes B, J, N, L et A renvoient respectivement aux catégories blanches, jaune, noire, liberté, et autre (cahier des charges plus contraignant). Les numéros renvoient aux groupements et sont modifiés d'une année sur l'autre).

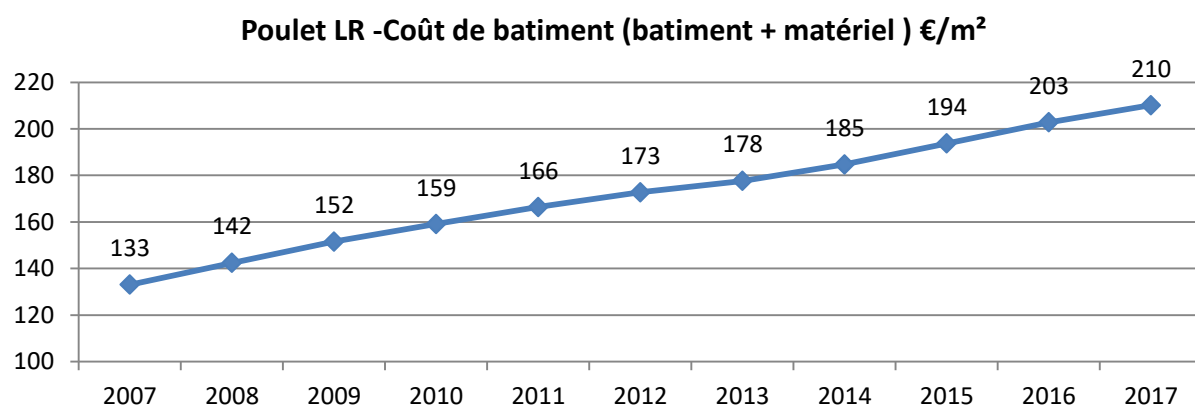
Charges variables

Le total des charges variables est en diminution depuis 2015. Les évolutions des trois principales charges (hors poussin et aliment) sont présentées ci-dessous. La charge gaz est en assez nette diminution entre 2013 et 2016. La hausse de la charge vétérinaire entre 2015 et 2016 est peut-être à rapprocher d'une surveillance plus rapprochée des lots au vu du risque Influenza Aviaire.



Charges de structure

Le total des charges de structure est en augmentation régulière depuis 2008. Cela est dû à une hausse régulière du coût de l'investissement bâtiment + matériel (communiqué par les OP). En moyenne glissante sur 5 ans, le cout de bâtiment utilisé pour le calcul 2017 est de 210,1 €/m² contre 202,8€/m² en 2016 soit une hausse de 3,6%. Le taux d'intérêt bancaire reste favorable avec 2,54%.



Simulation d'un coût de production

Le calcul du coût de production constitue une simulation à hypothèses constantes tout en s'appuyant sur les performances techniques moyennes.

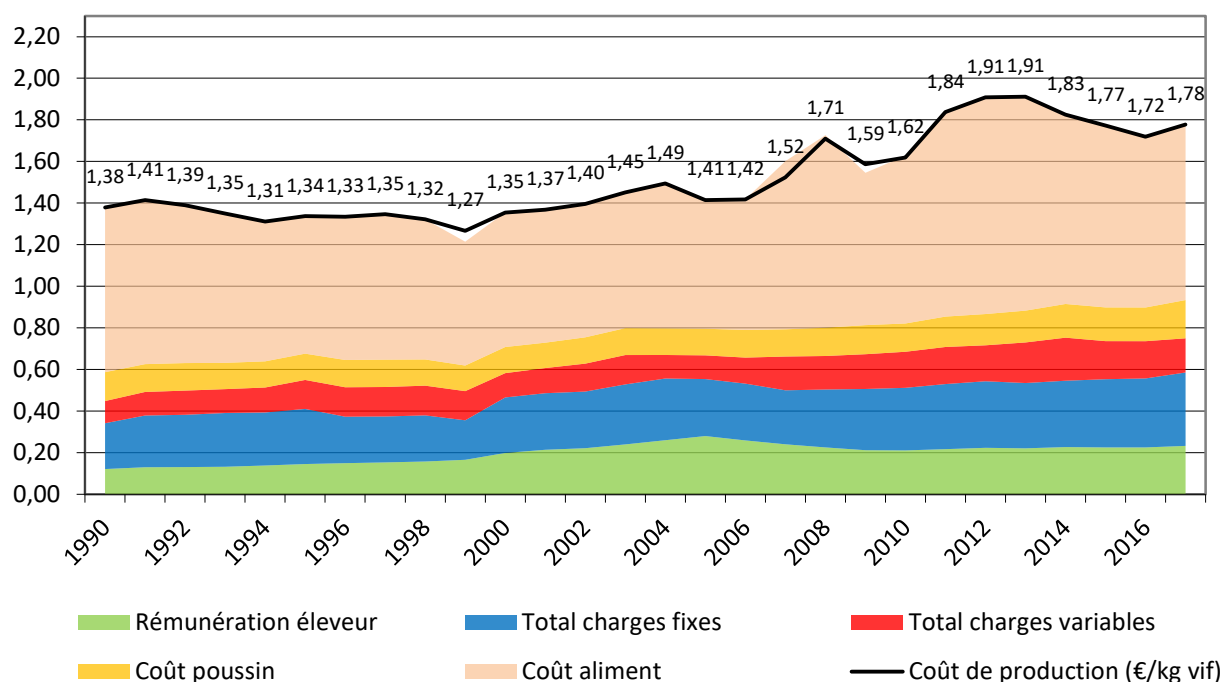
Depuis 2012 (résultats 2011), et en concertation avec le SYNALAF, nous présentons dans cette étude, une simulation de coût de production du poulet Label Rouge en utilisant le « prix d'aliment calculé ITAVI »

Le coût de production est calculé en faisant l'hypothèse que 100 % des bâtiments sont récents et en cours d'amortissement (cf. cahier méthodologique).

Le cout de production du poulet Label Rouge avait diminué en 2014, 2015 et 2016 après avoir plafonné en 2012 et 2013 à 1,91 €/kg vif du fait d'un renchérissement des matières premières. En 2017 le cout de production réaugmente avec 1,78 €/kg vif (+ 3,4 %/2016). Cela est dû à une hausse des charges de structure (coût de bâtiment) et des prix de poussins et d'aliment (prix calculé ITAVI), et malgré une baisse notable des autres charges variables.

POSTES	2017		Evol. 2017/16 du coût de production au kg vif
	€/kg vif	€/m²/an	%
Dotation aux amortissements	0,272	21,7	6,0%
Frais Financiers	0,031	2,43	-9,7%
Autres charges de structure	0,051	4,05	22,8%
Total Charges de structure	0,353	28,2	6,5%
Chauffage	0,043	3,44	-0,5%
Frais vétérinaires	0,028	2,22	-14,2%
Désinfection	0,013	1,06	2,2%
Eau	0,007	0,53	-16,2%
Electricité	0,006	0,46	-29,2%
Cotisation groupement et taxes	0,032	2,56	-3,1%
Enlèvement animaux	0,022	1,77	3,5%
Litière et enlèvement fumier	0,013	1,05	-33,6%
Total Charges Variables	0,164	13,1	-8,4%
Aliment	0,843	67,3	2,7%
Poussins	0,184	14,7	13,5%
Total Aliment + Poussins	1,027	82,0	4,5%
Rémunération travail éleveur (hypothèse 2 SMIC)	0,233	18,6	3,2%
COÛT DE PRODUCTION	1,777	141,8	3,4%
Coût de production (hors rémunération éleveur)	1,544	123,2	3,4%

Poulet LR - Evolution du coût de production et répartition des postes de charge (€/kg vif)



Soldes intermédiaires de gestion et revenu

Estimation d'un EBE, d'un Revenu Brut et Net pour un investisseur récent depuis 2012

€/m ² /an	2012	2013	2014	2015	2016	2017	17/16
Marge Poussin Aliment (MPA)	40,60 €	43,03 €	45,26 €	45,89 €	45,549	45,448	-0,22%
Charges variables (CV) hors poussin et aliment	13,73	15,85	16,51	14,845	14,608	13,079	-10,47%
Marge Brute (MB = MPA - CV)	26,87	27,18	28,74	31,042	30,941	32,369	4,61%
Charges Fixes Affectables (CFA)	4,13	3,93	3,17	3,59	3,375	4,052	20,07%
Excédent Brut d'Exploitation (EBE = MB - CFA)	22,74	23,25	25,57	27,453	27,566	28,317	2,72%
Amortissements (Am)	17,82	18,33	19,06	19,99	20,922	21,680	3,62%
Frais Financiers (Ff)	3,41	3,26	3,16	3,01	2,757	2,434	-11,71%
Annuités (AN = Am + Ff)	21,23	21,59	22,22	23,00	23,678	24,114	1,84%
Revenu Brut (RB = EBE - AN)	1,51	1,66	3,35	4,455	3,888	4,203	8,10%
Revenu Net (RN = RB x 0,715)	1,08	1,19	2,40	3,185	2,780	3,005	8,10%
revenu annuel net pour 1 600 m ²	1 729	1 900	3 834	5 096	4 448	4 808	8,10%
revenu annuel net pour 1UTH	2 305	2 537	5 112	6 795	5 930	6 410	8,10%
Revenu mensuel net par UTH	192	211	426	566	494	534	8,10%

Sources : ITAVI-SYNALAF

La marge poussin aliment annuelle est restée relativement stable entre 2016 et 2017. En revanche la baisse significative des charges variables (hors poussin et aliment) permet une amélioration de la marge brute (+4,6%/2016). Cette amélioration de la marge brute est répercutée jusqu'au revenu net, et ce

malgré une hausse des charges fixes affectables et des charges de structure). Au final, le revenu de l'éleveur (qu'il soit mensuel ou annuel) est amélioré de 8% par rapport à l'année précédente.

Il convient de rappeler ici que nous nous trouvons dans le cas de figure où un éleveur à temps plein aurait fait construire l'ensemble de son parc bâtiment il y a moins de cinq ans.

Il est donc intéressant, à titre d'information, de simuler le cas de figure où l'éleveur a fait construire la moitié de son parc bâtiment ces cinq dernières années, l'autre moitié du parc étant complètement amortie (ce qui revient à diviser le montant des annuités par deux). Les revenus simulés sont alors plus élevés :

Estimation d'un EBE, Revenu Brut et Net dans le cas d'un parc bâtiment amorti à 50 % depuis 2012

€/m ² /an	2012	2013	2014	2015	2016	2017	17/16
Excédent Brut d'Exploitation (EBE= MB - CFA)	22,74	23,25	25,57	27,453	27,641	28,317	2,44%
Annuités (AN = Am + Ff) 2 bâtiments neufs et 2 bâtiments amortis	10,62	10,80	11,11	11,50	11,839	12,057	1,84%
Revenu Brut (RB = EBE – AN)	12,13	12,46	14,46	15,954	15,802	16,260	2,90%
Revenu Net (RN = RB x 0,715*)	8,67	8,91	10,34	11,407	11,298	11,626	2,90%
revenu annuel net pour 1 600 m ²	13 875	14 252	16 544	18 251	18 077	18 601	2,90%
revenu annuel net pour 1UTH*	18 500	18 999	22 055	24 335	24 099	24 798	2,90%
Revenu mensuel net par UTH	1 542	1 583	1 838	2 028	2 008	2 066	2,90%

* Voir méthodologie

Sources : ITAVI-SYNALAF

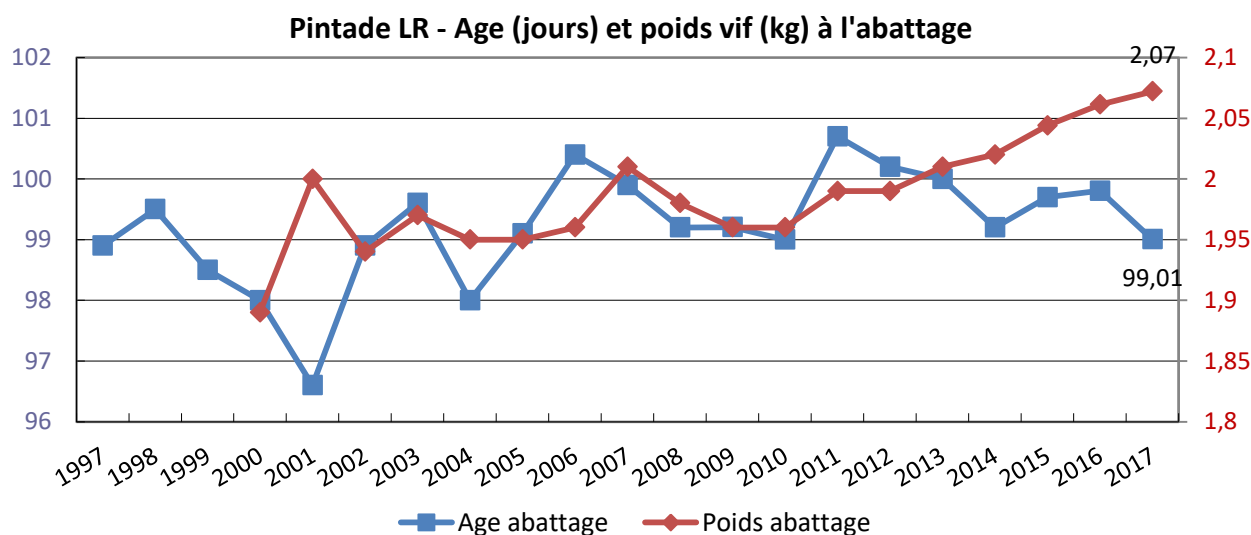
2) Pintade Label Rouge

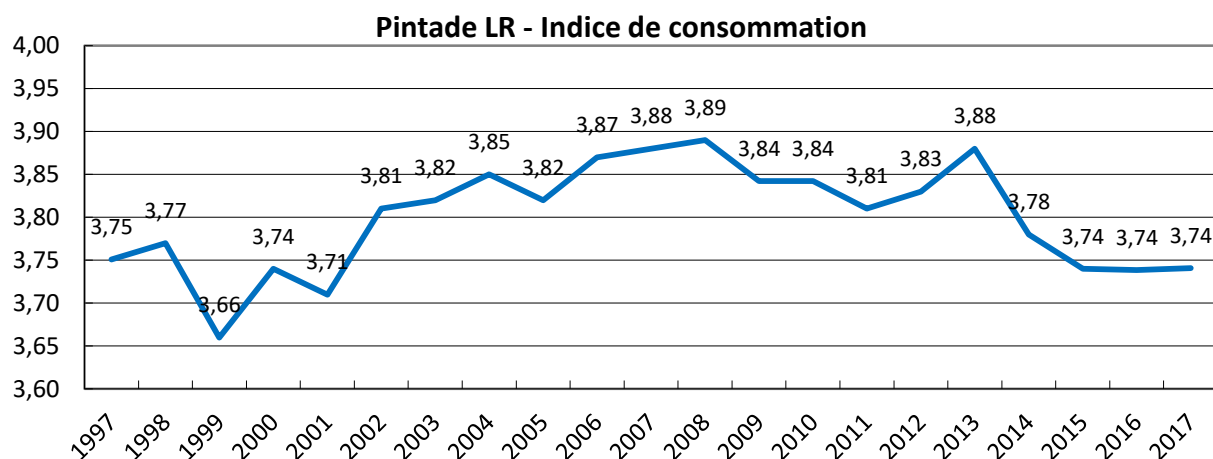
Performances techniques

Chez les éleveurs de pintade Label Rouge, la durée moyenne d'élevage évolue en dents de scie depuis quelques années entre 98 et 101 jours ; le poids vif en revanche augmente légèrement mais régulièrement depuis le début des années 2000. Il atteint 2,07 kg en 2017.

L'indice de consommation est stable depuis 2015. La productivité est en constante progression depuis 2009 et elle repousse de nouveau son meilleur niveau (75,4 kg/m²/an) du fait de l'augmentation des poids vifs.

	2014	2015	2016	2017			17/16
				moy.	min	max	
Densité à la mise en place (têtes/m ²)	13,0	13,0	13,0	12,9	11,0	13,0	-1,1%
Mortalité tech. (%)	5,1%	5,7%	5,3%	5,4%	2,4%	11,6%	0,9%
Indice de consommation	3,78	3,74	3,74	3,74	3,52	4,24	0,1%
Age d'abattage (jours)	99	100	100	99	94	108	-0,8%
Poids vif à l'enlèvement (kg)	2,02	2,04	2,06	2,07	1,98	2,24	0,5%
Durée de vide sanitaire (jours)	24	24	22	24	15	28	11,6%
Nombre de bandes par an	3,0	3,0	3,0	3,0	2,7	3,3	2,1%
Gain Moyen Quotidien (g / jour)	20,4	20,5	20,7	20,9	20,1	22,5	1,4%
Index de Performance moyen	51	52	52	53	48	58	1,3%
Pourcentage de saisie (%)	1,1%	1,2%	1,0%	1,8%	0,4%	14,0%	73,7%
Taux de déclassement (%)	5,4%	4,9%	5,3%	5,1%	1,9%	9,1%	-3,2%
Productivité par bande (kg/m ² /bande)	24,9	25,0	25,3	25,2	21,9	28,4	-0,5%
Productivité annuelle (kg / m ² /an)	73,7	74,2	75,2	75,4	67,3	81,6	0,3%





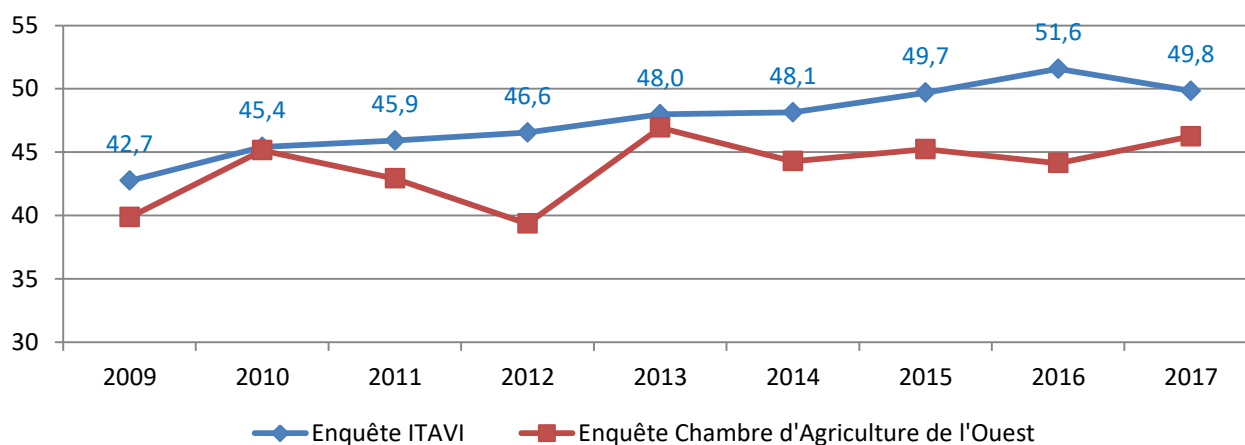
Prix d'aliment, prix de pintadeau et prix de reprise

Le prix d'aliment (contractuel) est en baisse comme pour le poulet Label Rouge. Le prix de pintadeau est en hausse (plus modérée que celle du poussin LR), et le prix de reprise est en légère baisse.

	2014	2015	2016	2017			17/16
				moy.	min	max	
Prix d'aliment contractuel (€/tonne)	294	284	294	279	243	383	-5,3%
Prix de pintadeau* (€/tête)	0,50	0,49	0,52	0,55	0,50	0,71	4,3%
Prix de reprise (€/kg)	2,10	2,03	2,08	2,04	1,79	2,32	-2,1%

Marge Poussin aliment

Evolutions de la MPA annuelle en €/m²/an en pintade Label Rouge



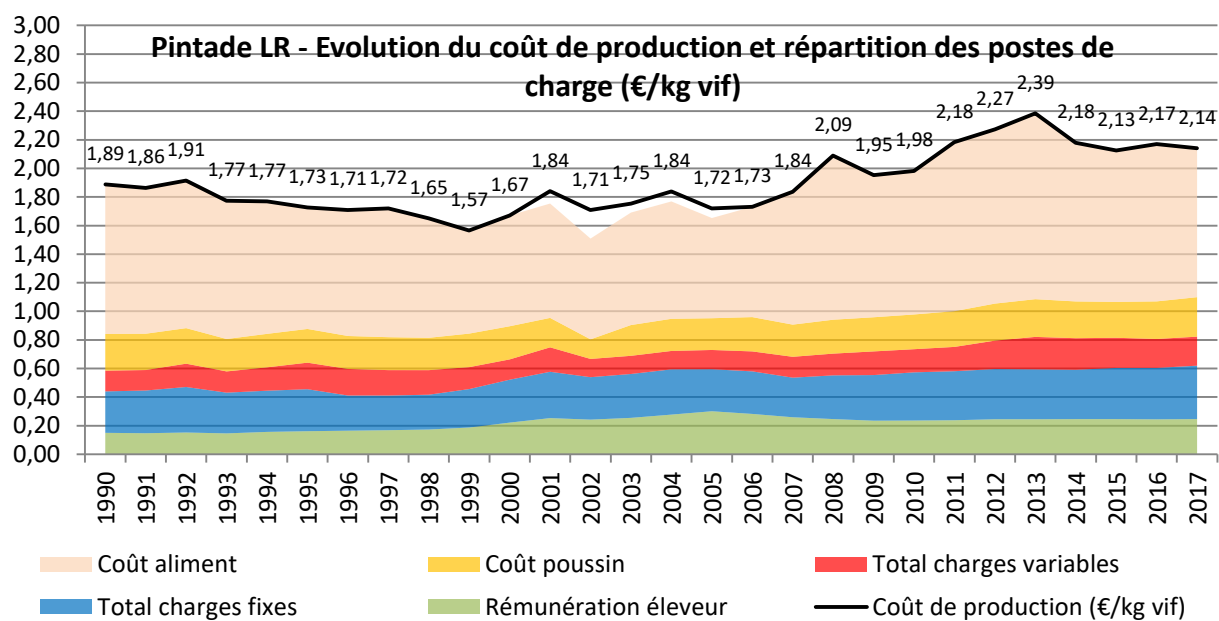
Simulation d'un coût de production

Contrairement à ce qui est fait pour le poulet, le coût de production en pintade Label Rouge est simulé avec un prix d'aliment contractuel communiqué par les OP (il n'existe pas d'indice ITAVI pour l'aliment pintade Label Rouge).

Les charges fixes augmentent faiblement mais régulièrement depuis la fin des années 2000. Cela est dû à un renchérissement du coût des bâtiments. Les charges variables sont restées stables entre 2016 et 2017 mais avaient diminué depuis 2013, pour les mêmes raisons qu'en poulet Label Rouge (diminution de la charge gaz principalement). Le prix contractuel de l'aliment est en baisse notable (-5,3% vs 2016). Au final, le coût de production du kilo vif de pintade est en baisse de 1,3% et s'établit à 2,141 €.

POSTES	2017		Evol. 2017/16 du coût de production au kg vif
	€/kg vif	€/m²/an	%
Dotation aux amortissements	0,288	21,68	3,4%
Frais Financiers	0,032	2,43	-11,9%
Autres charges de structure	0,054	4,05	19,8%
Total Charges de structure	0,374	28,17	3,8%
Chauffage	0,058	4,37	0,7%
Frais vétérinaires	0,036	2,68	9,5%
Désinfection	0,011	0,85	0,9%
Eau	0,008	0,58	57,9%
Electricité	0,008	0,63	40,6%
Cotisation groupement et taxes	0,042	3,17	-8,5%
Enlèvement animaux	0,025	1,86	-8,0%
Litière et enlèvement fumier	0,016	1,18	-11,2%
Total Charges Variables	0,203	15,32	0,4%
Aliment*	1,042	78,58	-5,2%
Poussins	0,276	20,82	5,1%
Total Aliment + Poussins	1,318	99,40	-3,2%
Rémunération travail éleveur (hypothèse 2 SMIC)	0,246	18,56	0,7%
COÛT DE PRODUCTION	2,141	161,44	-1,3%
Coût de production (hors rémunération éleveur)	1,895	142,88	-1,5%

* Prix d'aliment contractuel



3) Poulets biologiques

Performances techniques moyennes

L'échantillon enquêté en poulet biologique avait fortement diminué sur les dernières années (9% en 2015). En 2016 et 2017 les acteurs de la bio se sont plus largement mobilisés et l'échantillon atteint 23% de la production nationale, ce qui reste en deçà des représentativités atteintes avant 2012 (> 30%). Les évolutions sont donc à considérer avec précaution et en particulier concernant l'année 2015.

Nous remarquons en 2016 et 2017 une augmentation du rythme des rotations (diminution de la durée moyenne de vide sanitaire). Cela a pour conséquence d'augmenter la productivité (théorique annuelle) qui atteint 72 kg/m².

	2014	2015	2016	2017			17/16
				moy.	min	max	
Densité à la mise en place (têtes/m ²)	10,0	10,1	10,7	10,0	9,8	10,0	-6,9%
Mortalité tech. (%)	3,60%	4,50%	3,21%	3,24%	1,83%	3,93%	1,0%
Indice de consommation	3,03	3,06	3,01	3,05	2,95	3,31	1,2%
Age d'abattage (jours)	85,3	86,8	84,4	85,8	81,0	91,2	1,6%
Poids vif à l'enlèvement (kg)	2,288	2,270	2,216	2,239	2,168	2,357	1,0%
Durée de vide sanitaire (jours)	45	45	29	21	16	22	-27,9%
Nombre de bandes par an	2,77	2,78	3,27	3,36	3,20	3,76	2,6%
Gain Moyen Quotidien (g / jour)	26,80	26,20	26,24	26,10	25,26	27,04	-0,5%
Index de Performance moyen	85,5	81,5	84,2	82,5	73,9	88,7	-2,1%
Pourcentage de saisie (%)	0,50%	-	0,58%	0,61%	0,50%	0,73%	4,4%
Taux de déclassement (%)	5,7%	-	3,1%	5,4%	0,0%	5,4%	70,9%
Productivité par bande (kg/m ² /bande)	22,00	22,00	22,96	21,49	21,13	22,40	-6,4%
Productivité annuelle (kg / m ² /an)	61,1	61,1	75,1	72,1	68,4	80,0	-3,9%

Prix d'aliment, prix de poussin et prix de reprise

	2014	2015	2016	2017			17/16
				moy.	min	max	
Prix d'aliment contractuel (€/tonne)	586	574	570	569	562	580	-0,2%
Prix de poussin* (€/100 ax)	33,9	33,8	37,6	47,5	-	-	26,6%
Prix de reprise (€/100 kg)	2,72	2,61	2,70	2,66	2,46	2,83	-1,6%

*Prix de poussin vacciné à partir de 2016, tout venant avant

Marge Poussin Aliment

	2014	2015	2016	2017			17/16
				moy.	min	max	
MPA observée (€/an)	46,9	40,8	54,8	47,6	40,6	51,6	-13,2%
MPA observée (€/bande)	17,0	14,6	16,8	15,6	11,9	20,4	-7,2%

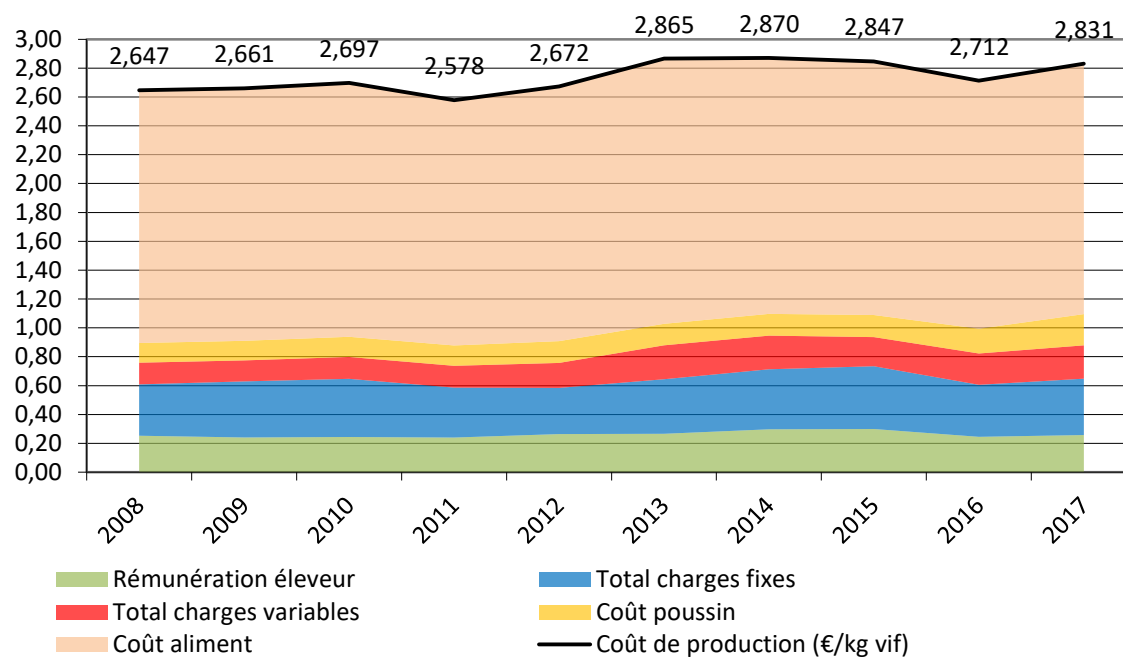
Simulation d'un coût de production

Pour cette simulation nous considérons que :

- Le bâtiment est le même qu'un bâtiment de volailles Label Rouge : même montant d'annuité (amortissement + frais financiers) ;
- Les charges fixes affectables sont les mêmes qu'en poulet Label Rouge.

POSTES	2017		Evol. 2017/16 du coût de production au kg vif
	€/kg vif	€/m²/an	%
Dotation aux amortissements	0,301	21,68	7,9%
Frais Financiers	0,034	2,43	-8,1%
Autres charges de structure	0,056	4,05	25,0%
Total Charges de structure	0,391	28,17	8,4%
Chauffage	0,052	3,74	13,1%
Frais vétérinaires	0,070	5,04	13,3%
Désinfection	0,010	0,70	-29,3%
Eau	0,008	0,57	-5,9%
Electricité	0,008	0,61	-1,0%
Cotisation groupement et taxes	0,039	2,84	12,3%
Enlèvement animaux	0,016	1,15	-29,7%
Litière et enlèvement fumier	0,028	2,00	31,8%
Total Charges Variables	0,231	16,65	6,4%
Aliment*	1,736	125,18	1,0%
Poussins	0,216	15,61	25,9%
Total Aliment + Poussins	1,952	140,79	3,3%
Rémunération travail éleveur (hypothèse 2 SMIC)	0,257	18,56	5,1%
COÛT DE PRODUCTION	2,831	204,16	4,4%
Coût de production (hors rémunération éleveur)	2,574	185,60	4,3%

Poulet bio -Evolution du coût de production et répartition ds postes de charge (€/kg vif)



4) Dindes Label Rouge

Performances techniques moyennes

	2014	2015	2016	2017			17/16
				moy.	min	max	
Densité à la mise en place (têtes/m ²)	6,3	6,3	6,3	6,89	6	10	9,4%
Mortalité tech. (%)	5,00%	4,50%	5,20%	5%	2%	12%	-1,5%
Indice de consommation	5,01	5,05	4,93	4,92	4,4	5,5	-0,3%
Age d'abattage (jours)	195,7	198,3	188	190,37	156	220	1,3%
Poids vif à l'enlèvement (kg)	4,59	4,599	4,555	4,57	4	5	0,3%
Durée de vide sanitaire (jours)	23	27,4	25,4	50,04	22	99	97,0%
Nombre de bandes par an	-	-	-	-	-	-	-
Gain Moyen Quotidien (g / jour)	23,5	23,2	24,2	24,16	22	27	-0,2%
Index de Performance moyen	44,5	43,9	46,6	46,9	40	60	-
Pourcentage de saisie (%)	0,60%	0,40%	0,50%	1,0%	0,04%	2,2%	98,2%
Taux de déclassement (%)	3,50%	2,30%	2,40%	1,7%	0,3%	3,3%	-28,7%
Productivité par bande (kg/m ² /bande)	27,7	28	27,2	30,16	25	42	-
Productivité annuelle (kg / m ² /an)	-	-	-	-	-	-	-

Prix d'aliment, prix de dindonneau et prix de reprise

	2014	2015	2016	2017			17/16
				moy.	min	max	
Prix d'aliment contractuel (€/tonne)	307	328	326	319	286	402	-2,0%
Prix de poussin vacciné (€/tête)	3,53	3,43	3,94	4,11	3,72	4,81	4,4%
Prix de reprise (€/100 kg)	3,56	3,56	3,48	3,69	3,49	4,11	5,9%

5) Chapons Label Rouge

Performances techniques moyennes

	2014	2015	2016	2017			17/16
				moy.	min	max	
Densité à la mise en place (têtes/m ²)	6,7	7,0	6,8	6,8	6,1	11,0	-0,5%
Mortalité tech. (%)	6,6%	6,1%	9,1%	5,0%	0,5%	10,4%	-45,3%
Indice de consommation	4,74	4,66	4,55	4,51	3,74	5,16	-0,9%
Age d'abattage (jours)	163	161	160	161	127	179	1,0%
Poids vif à l'enlèvement (kg)	4,44	4,36	4,18	4,19	3,48	4,68	0,3%
Durée de vide sanitaire (jours)	30	28	31	80	21	200	160,4%
Nombre de bandes par an	-	-	-	-	-	-	-
Gain Moyen Quotidien (g / jour)	27,3	27,1	26,2	26,0	22,0	28,6	-0,7%
Index de Performance moyen	54	55	52	54	43	68	-
Pourcentage de saisie (%)	1,7%	1,6%	1,5%	1,7%	0,3%	3,7%	15,1%
Taux de déclassement (%)	6,4%	6,8%	7,2%	7,8%	0,8%	12,0%	7,7%
Productivité par bande (kg/m ² /bande)	27,7	28,5	25,6	29,1	21,0	51,2	-
Productivité annuelle (kg / m ² /an)	-	-	-	-	-	-	-

Prix d'aliment, prix de poussin et prix de reprise

	2014	2015	2016	2017			17/16
				moy.	min	max	
Prix d'aliment contractuel (€/tonne)	290	291	298	293	251	310	-1,8%
Prix de poussin vacciné (€/100)	57	52	63	81	49	171	27,7%
Prix de reprise (€/kg vif)	2,87	2,85	2,94	2,94	2,31	3,31	-0,1%

6) Poulardes Label Rouge

Performances techniques moyennes

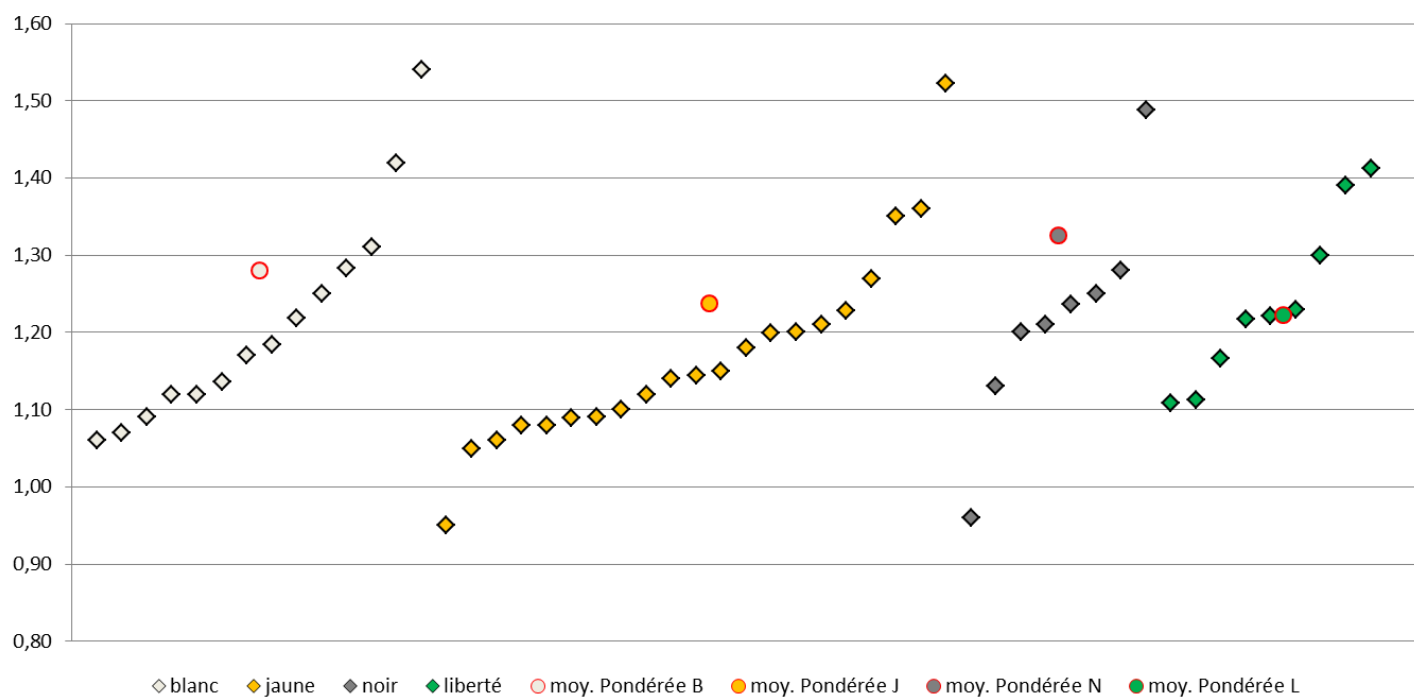
	2014	2015	2016	2017			17/16
				moy.	min	max	
Densité à la mise en place (têtes/m ²)	7,1	8,6	7,4	10,202	6,240	11,219	37,9%
Mortalité tech. (%)	2,60%	4,40%	4,30%	4,6%	0,5%	7,2%	7,3%
Indice de consommation	3,84	4,19	4,22	3,991	3,685	4,630	-5,4%
Age d'abattage (jours)	131,3	131,9	134,4	123,363	118,217	142,820	-8,2%
Poids vif à l'enlèvement (kg)	3,087	3,079	3,025	2,824	2,661	3,529	-6,7%
Durée de vide sanitaire (jours)	-	-	-	-	-	-	-
Nombre de bandes par an	-	-	-	-	-	-	-
Gain Moyen Quotidien (g / jour)	23,5	23,3	22,5	23,809	21,052	30,304	5,8%
Index de Performance moyen	59,7	53,2	51,1	57,281	48,080	80,214	-
Pourcentage de saisie (%)	0,40%	0,50%	0,60%	0,8%	0,2%	2,7%	28,1%
Taux de déclassement (%)	4,90%	3,20%	2,20%	1,6%	0,0%	4,3%	-26,2%
Productivité par bande (kg/m ² /bande)	21,2	25	21,5	31,680	19,556	34,244	-
Productivité annuelle (kg / m ² /an)	-	-	-	-	-	-	-

Prix d'aliment, prix de poussin et prix de reprise

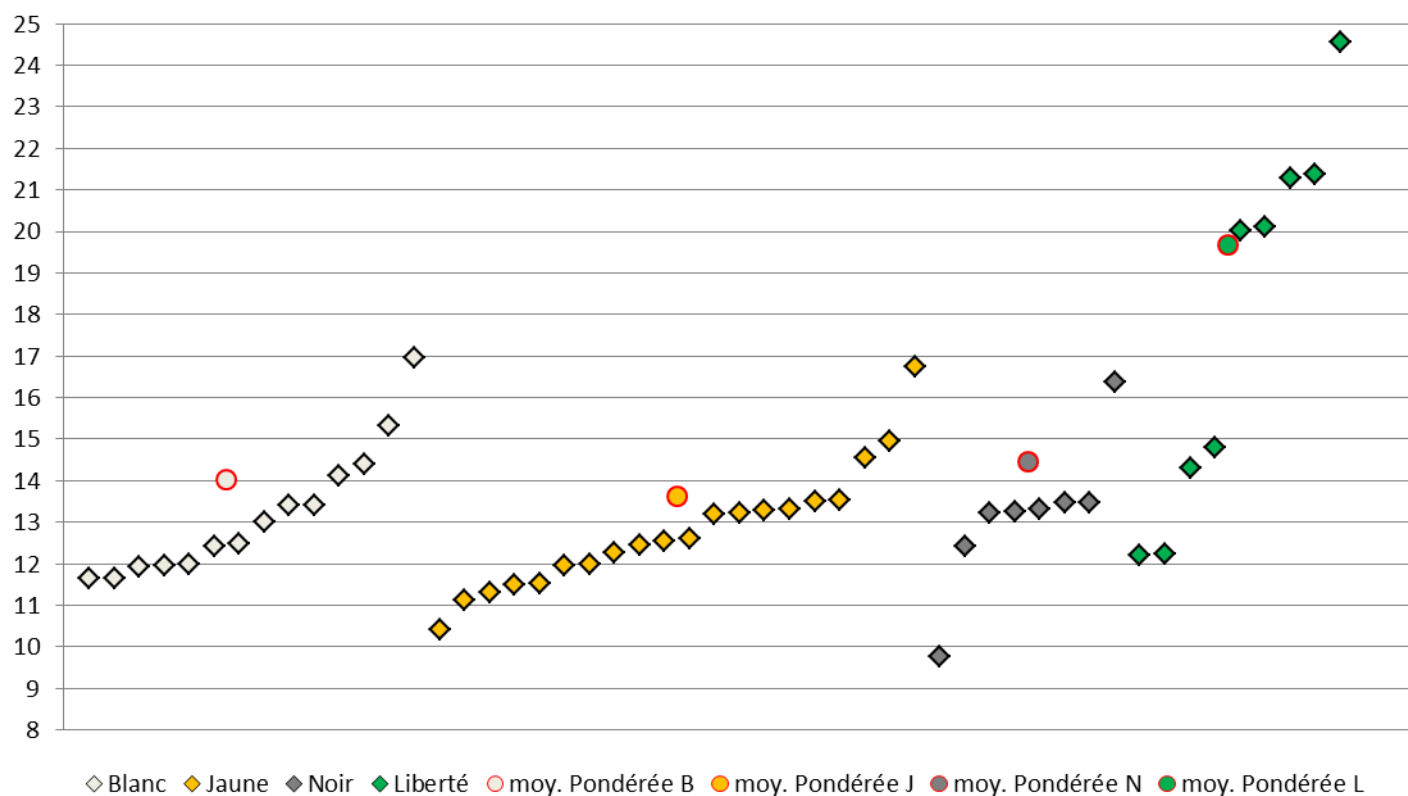
	2014	2015	2016	2017			17/16
				moy.	min	max	
Prix d'aliment contractuel (€/tonne)	299,51	295,6	317,26	308,897	270,000	313,490	-2,6%
Prix de poulette d'un jour vaccinée (€/100)	41,48	48,67	44,43	45,454	41,598	63,700	2,3%
Prix de reprise (€/100 kg)	2,3	2,14	2,43	2,241	1,944	2,683	-7,8%

Annexes

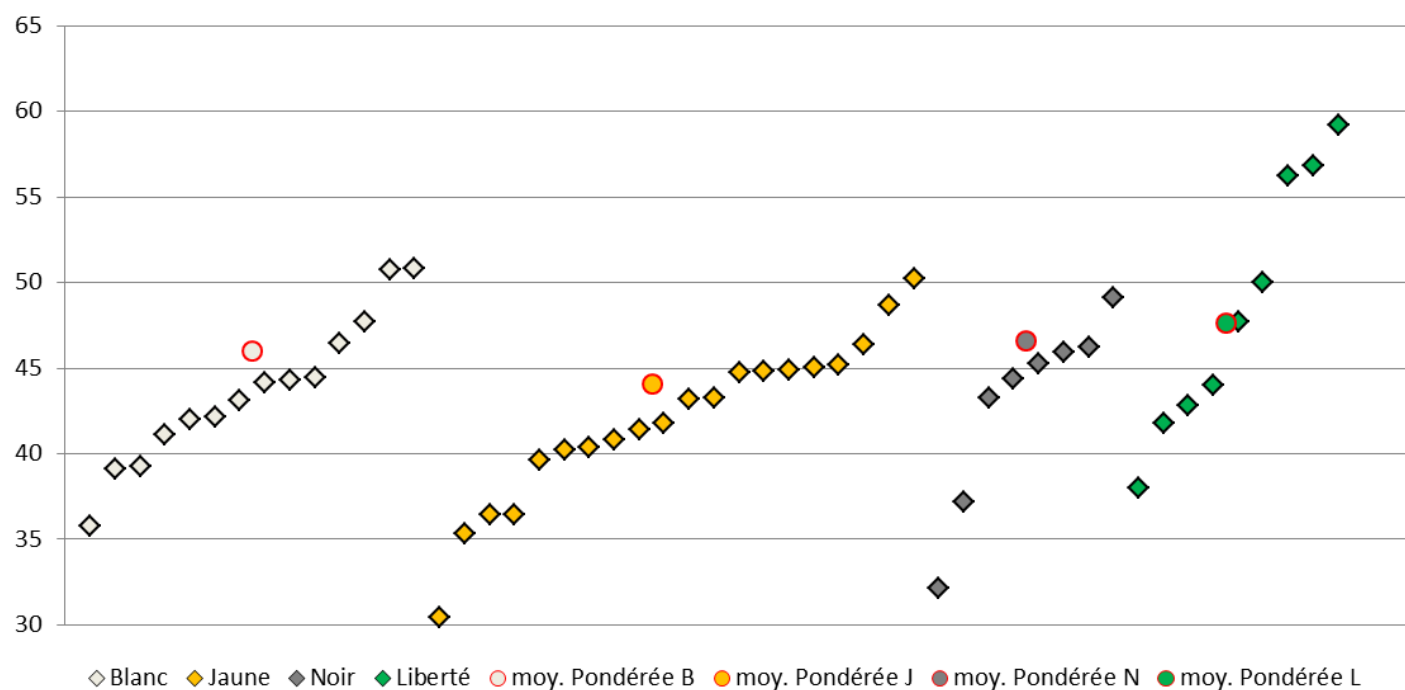
1) MPA en €/tête MEP poulets souches blanche, jaune et noire et poulets liberté en 2017



2) MPA en €/bande poulets souches blanche, jaune, noire et poulets libérés en 2017



3) MPA en €/an poulets souches blanche, jaune et noire et poulets liberté en 2017



ITAVI - Service Economie

7 rue Faubourg Poissonnière

75009 PARIS

Tél : 01 45 22 62 40

Mail : chenut@itavi.asso.fr

Document achevé en septembre 2018

La responsabilité du ministère chargé de l'agriculture ne saurait être engagée