

## PERFORMANCES TECHNIQUES ET COÛTS DE PRODUCTION



### EN POULETTES ET POULES PONDEUSES

Résultats 2017

*-Décembre 2018-*



## Contenu

INTRODUCTION .....	3
Représentativité des échantillons enquêtés .....	3
PERFORMANCES TECHNIQUES ET COÛT DE PRODUCTION EN ELEVAGES DE POULETTES PRÊTES À PONDRE - RESULTATS 2017 .....	5
Les résultats techniques .....	5
Les résultats économiques .....	7
Simulation d'un coût de production.....	7
PERFORMANCES TECHNIQUES ET COÛTS DE PRODUCTION EN ELEVAGE DE PONDEUSES D'OEUFS DE CONSOMMATION (sortie élevage, non conditionnés) - COMPARAISON SELON LES MODES D'ELEVAGE – RESULTATS 2017 .....	8
Les résultats techniques .....	8
Les résultats économiques .....	12
Simulation de coûts de production .....	14

## INTRODUCTION

Les enquêtes annuelles de l'ITAVI s'attachent à recueillir chaque année auprès de nombreuses organisations de production (et d'exploitations indépendantes) un certain nombre d'indicateurs techniques et économiques. Ces données sont valorisées pour chaque production par le calcul de résultats technico-économiques moyens annuels pondérés par les volumes de production de chaque organisation. Ces éléments permettent de suivre les performances de la filière et de simuler des coûts de production chaque année depuis plus de 30 ans. Les coûts de production sont calculés à partir des données collectées au moyen de l'enquête et d'hypothèses concernant le coût des bâtiments, les durées d'amortissement, ou encore la productivité du travail (voir pour cela le **cahier méthodologique 2018 sur résultats 2017**).

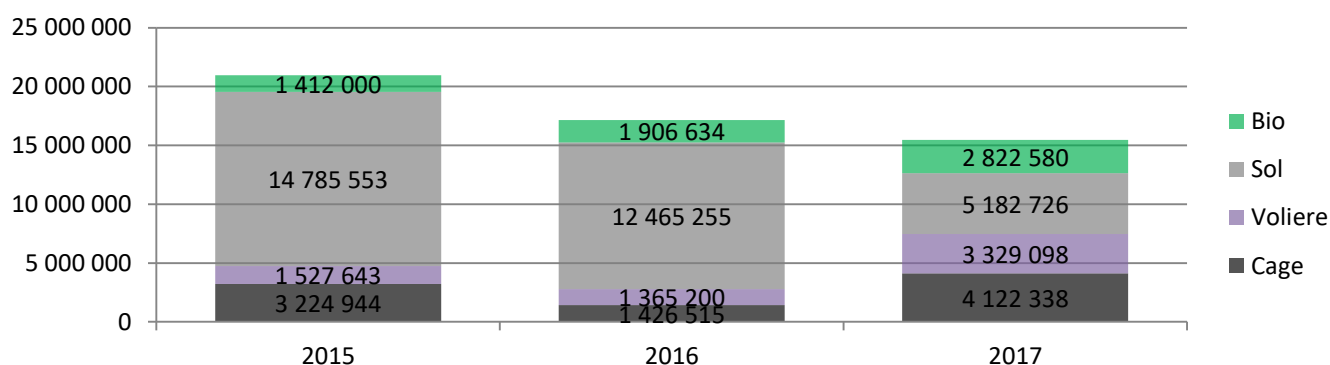
## Représentativité des échantillons enquêtés

### Poulettes prêtes à pondre

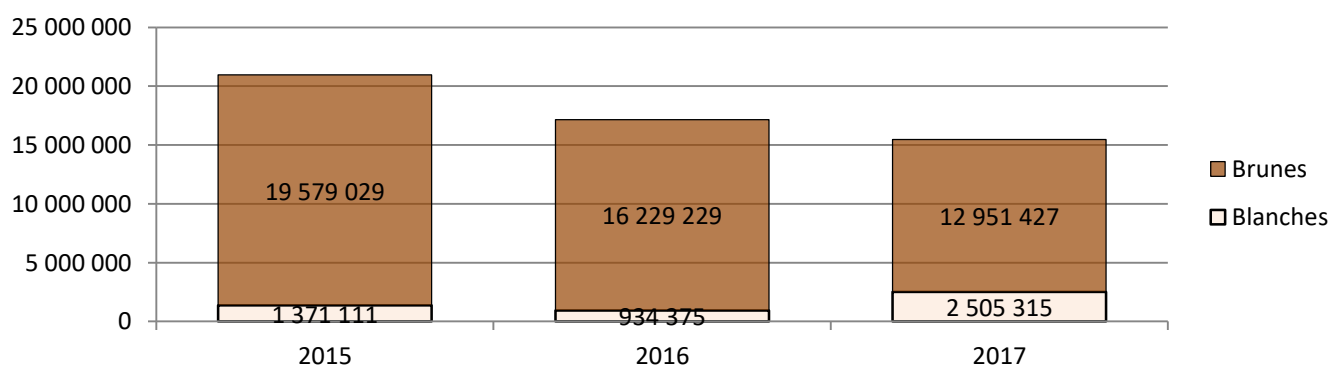
En 2017, 5 opérateurs répondant à l'enquête produisent des poulettes prêtes à pondre (contre 7 en 2016). Sur ces 5 opérateurs, tous produisent des poulettes au sol, 3 produisent des poulettes en volière, 4 produisent des poulettes en cage, et 4 produisent des poulettes bio.

L'échantillon total représente 15,5 millions de poulettes mises en place sur un total national de 41,8 millions, soit un taux de représentativité de 37%. **Ce taux est en dégradation par rapport aux années précédentes** (21 millions de poulettes enquêtées en 2015 soit 51% de la production nationale en 2016 et 17,2 millions de poulettes enquêtées en 2016 soit 41% de la production nationale).

Effectif de poulettes enquêté - par mode d'élevage



Effectif de poulettes enquêté - par souche



En 2017, les poulettes blanches représentent 2,5 millions de têtes dans l'échantillon (900 000 en cages, 1,2 M en volière et 400 000 au sol). Les poulettes brunes représentent 12,9 millions de têtes (3,2 M en cages, 2,1 M en volière, 4,8 M au sol et 2,8 M en bio (sol)).

### Poules pondeuses

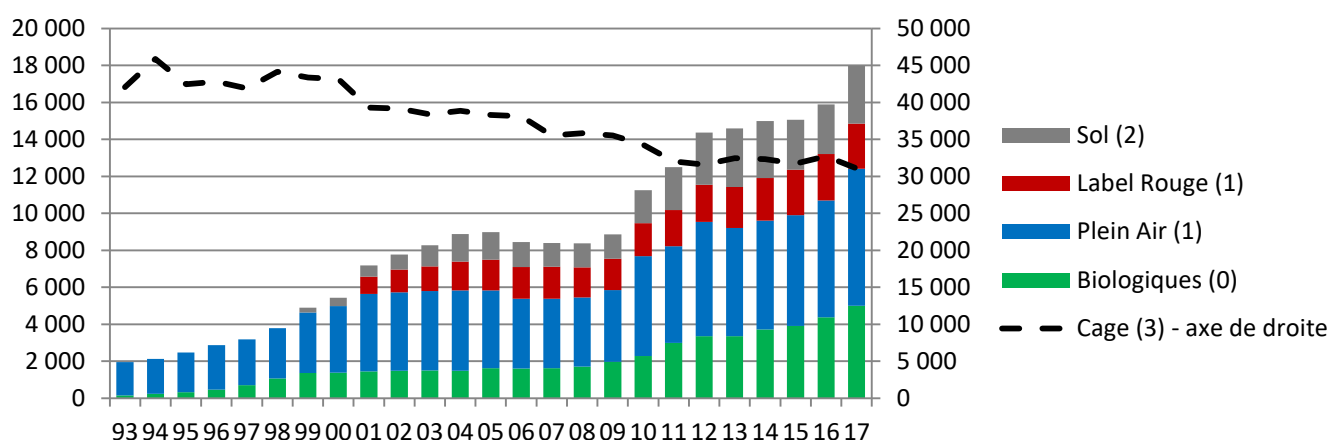
Le graphique ci-après représente, au niveau national, l'évolution des cheptels au sein des différents modes de production : Code 3 – cage ; Code 2 – sol ; Code 1 – plein air ; Code 1 - Label Rouge ; Code 0 - bio. L'élevage au sol est recensé depuis 1999 et les élevages Label Rouge depuis 2001.

L'effectif de poules pondeuses élevées en système alternatif est estimé à 18,0 millions de têtes en 2017 (+1% / 2016). Le cheptel alternatif représente 37 % du cheptel total (il n'en représentait que 20 % en 2007).

Les effectifs estimés sont les suivants : 7,4 millions de pondeuses en plein-air (+ 17 % / 2016), 5,0 millions de pondeuses biologique (+ 14 % / 2016), 3,1 millions de pondeuses au sol (+ 17 % / 2016), et 2,5 millions de pondeuses en Label Rouge (-2 % / 2016). L'effectif de pondeuses cage en 2017 était de 31,1 millions de têtes (- 5 % / 2016).

Depuis dix ans, ce sont les productions biologique et au sol qui ont connu le plus important développement (respectivement + 209 % et + 145 %). Sur la même échelle de temps, les effectifs de pondeuses plein-air ont augmenté de 98 %, et les effectifs de pondeuses d'œufs Label Rouge n'ont augmenté « que » de 41 %.

Evolution des effectifs de pondeuses par mode d'élevage (millions de têtes)



Sources : Estimation ITAVI d'après DGAL, Agence BIO, Synalaf

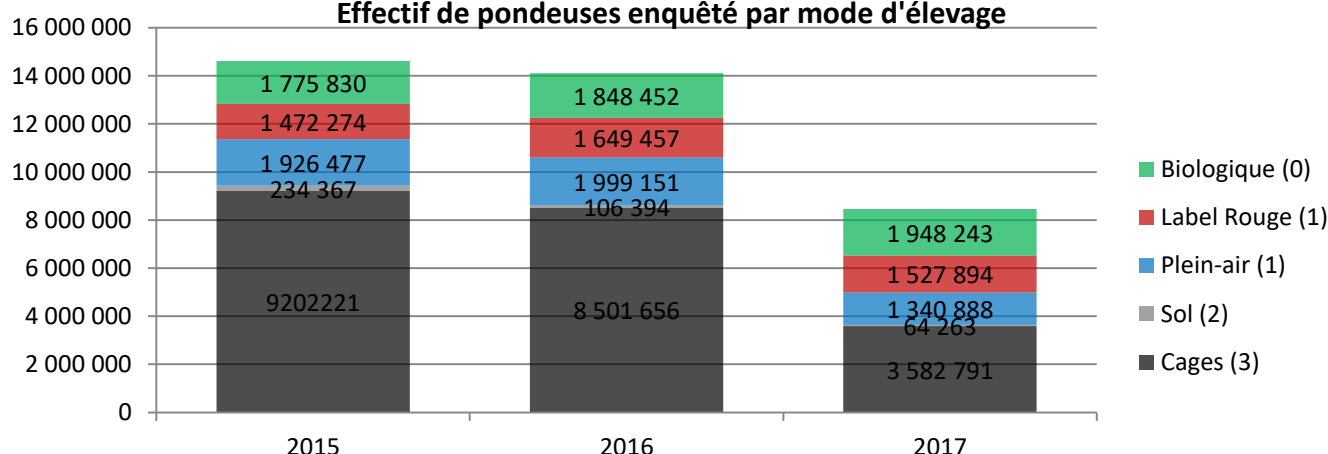
Les résultats présentés dans cette synthèse, pour l'année 2017, sont issus de données fournies par 11 organisations de production et 4 fermes de ponte indépendantes, réparties sur l'ensemble de la France.

**En 2017 l'échantillon enquêté est en forte dégradation** (voir graphique ci-dessous). Par rapport à l'effectif national, l'échantillon cage représente 12%, (25% en 2016), l'échantillon sol 2% (10% en 2015), l'échantillon plein air 18% (32% en 2016), l'échantillon label Rouge 63% (66% en 2016), l'échantillon bio 17% (30% en 2016).

**La représentativité et la constance de l'échantillon sont donc très dégradés pour ces résultats 2017, qui sont par conséquent à considérer avec prudence.**

Au sein de l'échantillon enquêté de poules pondeuses en cages, 10 % sont de souche blanche et 90 % sont de souche brune.

Effectif de pondeuses enquêté par mode d'élevage



## PERFORMANCES TECHNIQUES ET COÛT DE PRODUCTION EN ELEVAGES DE POULETTES PRÊTES À PONDRE - RESULTATS 2017

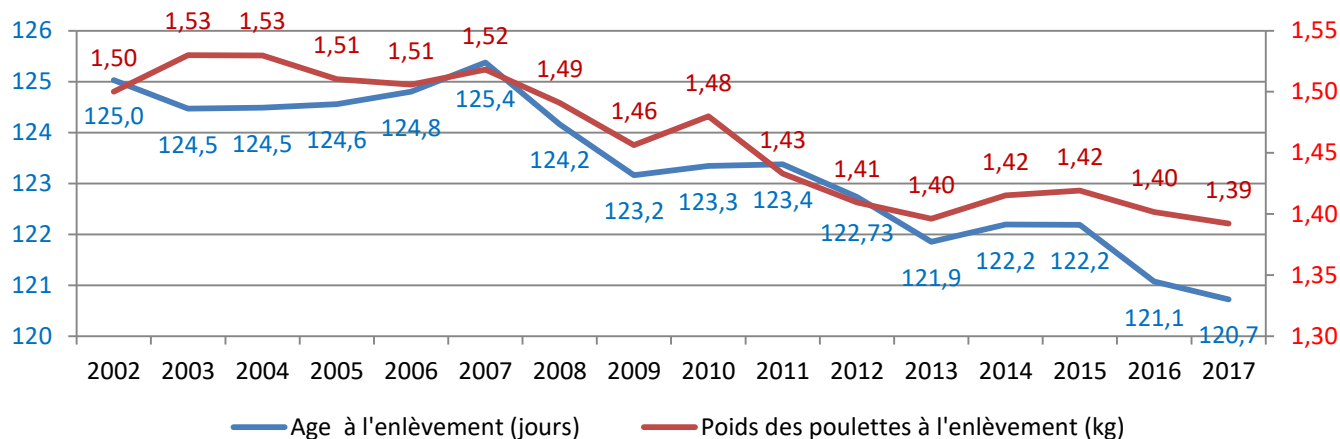
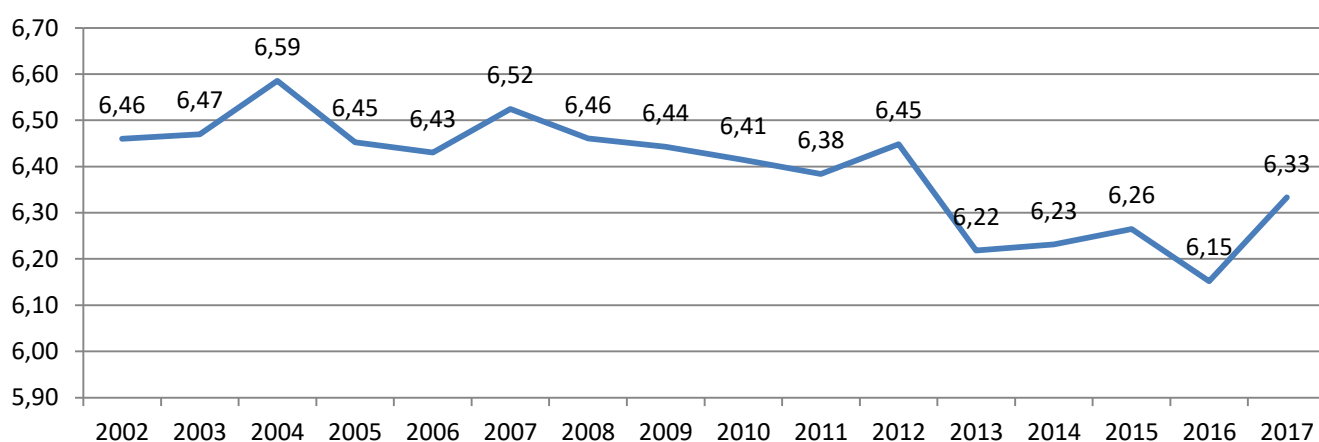
### Les résultats techniques

#### Performances techniques en production de poulettes élevées au sol et en volière

Jusqu'en 2016 la catégorie [poulettes au sol] incluait une part de poulettes élevées en volière, qui restait marginale. Au vu du développement de l'élevage en volière, une catégorie dédiée [poulettes en volière] a été créée. La principale différence dans les indicateurs technique concerne la densité d'élevage : 16 poulettes par mètre carré en production au sol contre 30 poulettes par mètre carré en production en volière.

	Poulette sol et volière (échantillon 8,5 M de têtes)							
	2013	2014	2015	2016	moy.	2017 min	2017 max	17/16 (%)
Age à l'enlèvement (jours)	121,9	122,2	122,2	121,1	<b>120,7</b>	119,0	124,0	-0,3%
Durée du vide sanitaire (jours)	27,3	23,9	21,7	20,8	<b>22,7</b>	20,5	28,0	9%
Rotation (bandes/an)	2,40	2,46	2,47	2,49	<b>2,43</b>	2,20	2,50	-2,5%
Densité (têtes/m <sup>2</sup> )	-	-	-	-	<b>20,46</b>	13,0	30,0	-
Poids des poulettes à l'enlèvement (kg)	1,40	1,42	1,42	1,40	<b>1,39</b>	1,24	1,44	-0,7%
Mortalité technique (%)	2,16	2,22	2,10	2,20	<b>2,55</b>	1,59	4,00	16%
Consommation d'aliment (kg/poulette)	6,22	6,23	6,26	6,15	<b>6,33</b>	6,00	6,60	3%

	Poulettes au sol seulement (échantillon 5,2 M de têtes)			Poulettes en volière seulement (échantillon 3,3 M de têtes)		
	2017			2017		
	moy.	min	max	moy.	min	max
Age à l'enlèvement (jours)	121,7	119	124	119,2	119	120
Durée du vide sanitaire (jours)	22,1	21	28	23,4	21	24
Rotation (bandes/an)	2,44	2,20	2,50	2,42	2,40	2,50
Densité (têtes/m²)	16,17	13,0	19,8	29,67	28,9	30,0
Poids des poulettes à l'enlèvement (kg)	1,40	1,24	1,44	1,38	1,30	1,44
Mortalité technique (%)	2,14	1,59	3,01	3,20	2,47	4,00
Consommation d'aliment (kg/poulette)	6,42	6,06	6,60	6,19	6,00	6,40

**Age (jours) et poids (kg vif) des poulettes au sol (+ volière) à l'enlèvement****Consommation d'aliment (kg/poulette) poulettes au sol (+ volière)****Performances techniques en production de poulettes élevées en cages**

	2013	2014	2015	2016	moy.	2017 min	2017 max	17/16 (%)
Age à l'enlèvement (jours)	122,4	123,5	122,7	122,0	<b>121,7</b>	120,0	126,0	-0,2%
Durée du vide sanitaire (jours)	34,8	27,7	27,1	20,5	<b>28,2</b>	20,5	30,0	38%
Rotation (bandes/an)	2,15	2,32	2,25	2,53	<b>2,26</b>	2,00	2,50	-11%
Poids des poulettes à l'enlèvement (kg)	1,418	1,436	1,415	1,430	<b>1,435</b>	1,350	1,500	0,3%
Mortalité technique (%)	2,79	2,28	2,42	2,25	<b>2,30</b>	1,66	3,00	2%
Consommation d'aliment (kg/poulette)	6,53	6,40	6,25	6,27	<b>6,33</b>	5,98	6,60	1%

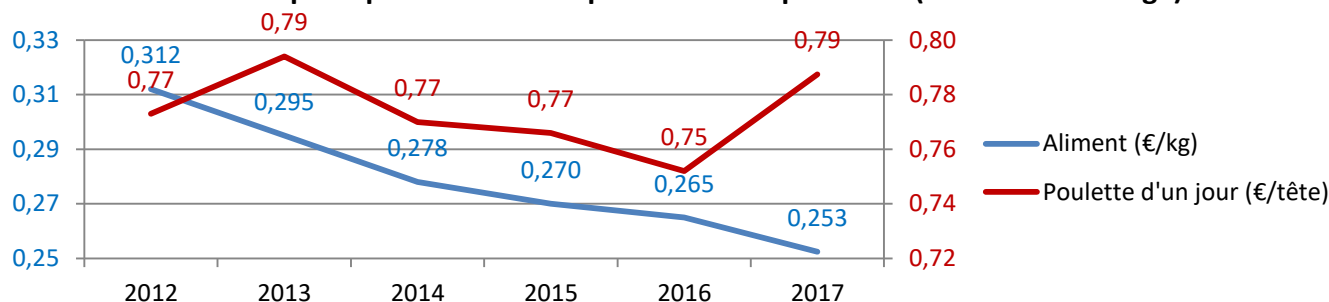
**Performances techniques en production de poulettes bio**

	2015	2016	moy.	2017 min	2017 max	17/16 (%)
Age à l'enlèvement (jours)	128,3	119,9	<b>121,1</b>	119,0	122,5	-7%
Durée du vide sanitaire (jours)	22,8	21,3	<b>22,2</b>	20,5	24,0	-6%
Rotation (bandes/an)	2,40	2,52	<b>2,45</b>	2,40	2,50	5%
Densité (têtes/m²)	15,4	16,0	<b>16,0</b>	16,0	16,1	4%
Poids des poulettes à l'enlèvement (kg)	1,413	1,414	<b>1,439</b>	1,439	1,440	0%
Mortalité technique (%)	6,58	2,47	<b>2,34</b>	2,12	2,50	-62%
Consommation d'aliment (kg/poulette)	6,51	6,41	<b>6,53</b>	6,34	6,70	-2%

## Les résultats économiques

Les coûts d'intrants présentés ci-dessous sont obtenus en calculant une moyenne pondérée (par les volumes mis en place) à partir de tous les lots de poulettes élevées au sol, en volière et en cage.

**Coût des principaux intrants en production de poulettes (sol + volière + cage)**



## Simulation d'un coût de production

Le coût de production est calculé à partir :

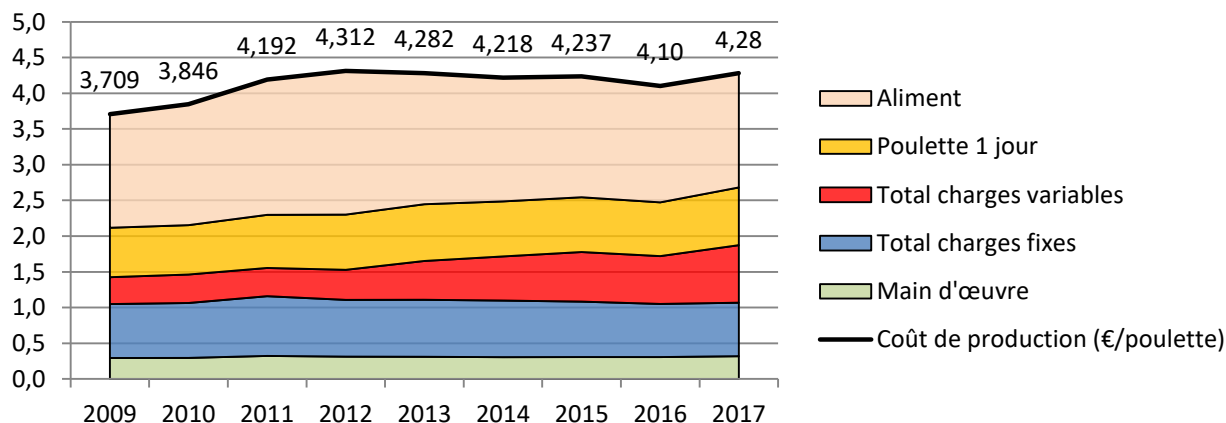
- Des performances techniques moyennes des lots de poulettes au sol et en volière. La densité utilisée est celle de l'élevage au sol, le coût de production qui en résulte s'applique donc à une production au sol.
- Des coûts d'intrant moyens des lots de poulettes au sol, en volière et en cage.

Les données collectées sont insuffisantes pour calculer un coût de production en cage, en volière ou en bio.

**Coût de production de la poulette au sol, de 2014 à 2017**

POSTES	2014	2015	2016	2017	17/16 (%)
Amortissement	0,59	0,60	0,58	0,60	3%
Frais financiers	0,10	0,09	0,08	0,07	-12%
Autres charges fixes	0,10	0,09	0,08	0,08	-1%
<b>Total charges de structure</b>	<b>0,792</b>	<b>0,776</b>	<b>0,744</b>	<b>0,749</b>	<b>1%</b>
Gaz + eau + électricité	0,29	0,29	0,29	0,29	1%
Frais vétérinaires + vaccinations	0,23	0,28	0,29	0,40	37%
Nettoyage & désinfection	0,020	0,025	0,025	0,029	14%
Enlèvement	0,08	0,10	0,07	0,09	35%
<b>Total charges variables</b>	<b>0,618</b>	<b>0,694</b>	<b>0,670</b>	<b>0,805</b>	<b>20%</b>
Aliment	1,73	1,69	1,63	1,60	-2%
Poulette d'un jour	0,77	0,77	0,75	0,81	7%
<b>Aliment + poulette</b>	<b>2,503</b>	<b>2,459</b>	<b>2,383</b>	<b>2,407</b>	<b>1%</b>
Rémunération main d'œuvre éleveur	0,31	0,31	0,31	0,32	4%
<b>Coût de production (€/poulette)</b>	<b>4,218</b>	<b>4,237</b>	<b>4,10</b>	<b>4,28</b>	<b>4%</b>
Coût de production hors M.O.	3,91	3,93	3,80	3,96	4%

**Évolution du coût de production de la poulette au sol et répartition des différents postes de charges (€/poulette) depuis 2009**



**PERFORMANCES TECHNIQUES ET COÛTS DE PRODUCTION EN ELEVAGE DE  
PONDEUSES D'ŒUFS DE CONSOMMATION (sortie élevage, non conditionnés) -  
COMPARAISON SELON LES MODES D'ELEVAGE – RESULTATS 2017**

### *Les résultats techniques*

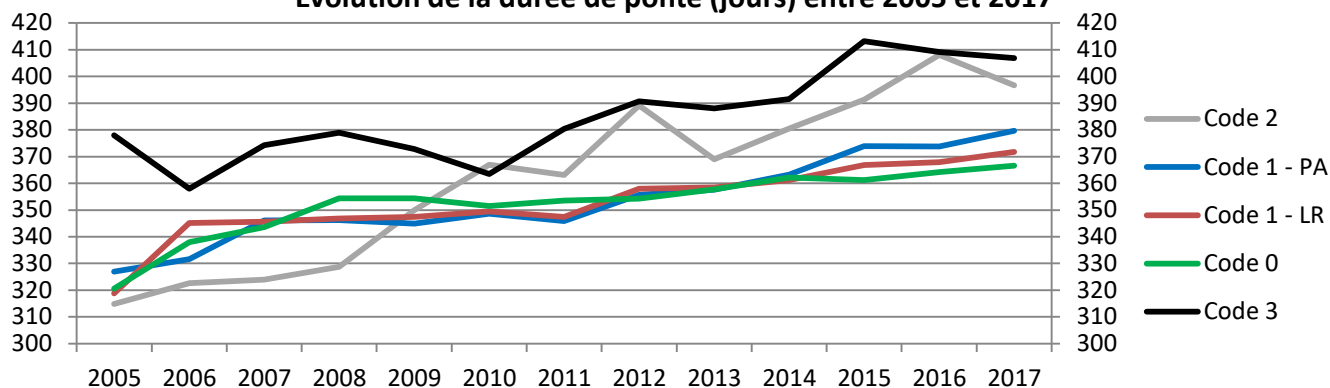
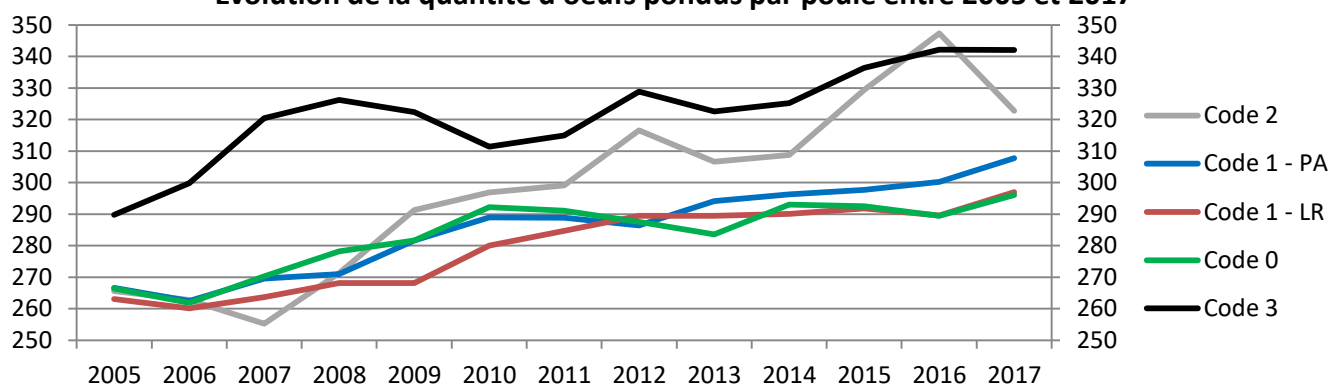
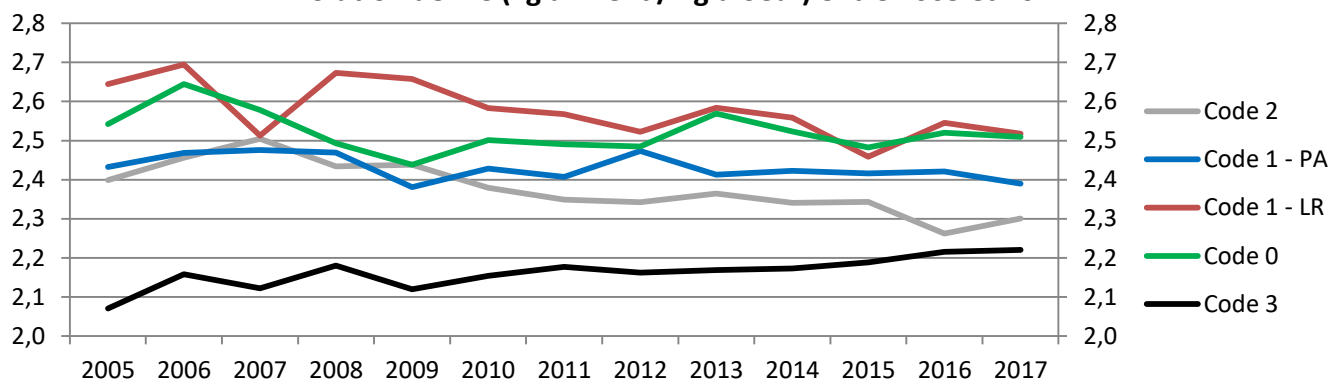
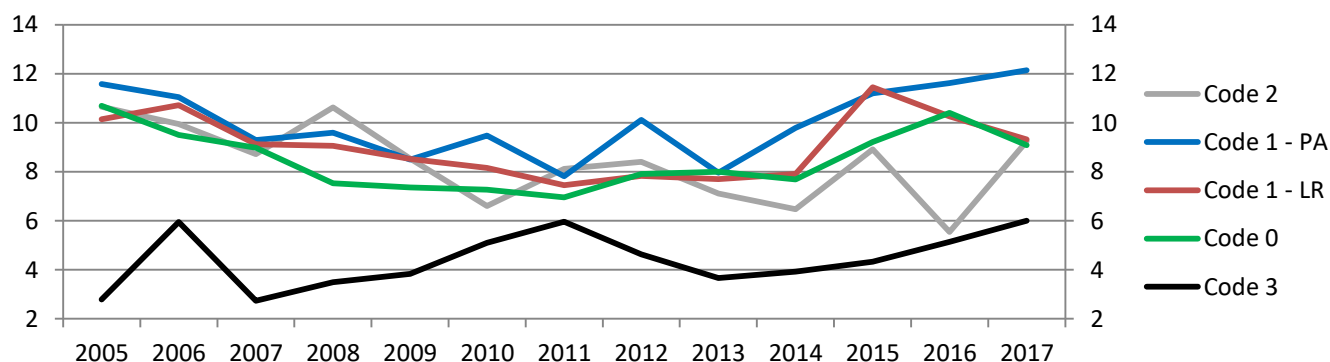
Code 3 - Cage	2014	2015	2016	moy.	2017		17/16 (%)
					min	max	
Age d'entrée (jours)	123,7	123,0	122,2	<b>120,4</b>	116,0	124,0	-1,4%
Nombre œufs pondus / place à 175 jours (25 semaines)	35,3	35,9	33,7	<b>33,8</b>	26,3	40,6	0,2%
Age de réforme (jours)	515	532	532	<b>528</b>	504	576	-1%
Durée de ponte (jours)	391	413	409	<b>407</b>	381	459	-0,5%
Durée du vide sanitaire (jours)	27	21	19	<b>24</b>	9	43	22%
Poids des poules de réforme (kg vif)	1,85	1,88	1,85	<b>1,89</b>	1,70	2,01	2%
Mortalité en ponte (%)	3,92	4,33	5,13	<b>6,00</b>	3,80	7,97	17%
Indice de consommation (kg aliment / kg œufs)	2,172	2,188	2,215	<b>2,220</b>	2,140	2,300	0,2%
Taux de ponte (%)	85,1	81,4	83,6	<b>84,1</b>	81,0	85,5	0,5%
Nombre d'œufs pondus / place	325,2	336,4	342,2	<b>342,1</b>	312,0	388,0	0%
Poids d'œuf total / poule départ (kg)	20,63	21,40	21,30	<b>21,46</b>	19,29	23,69	1%
Poids moyen des œufs (grammes / œuf)	62,23	61,95	62,25	<b>62,78</b>	61,07	65,78	1%
Pourcentage d'œufs déclassés (%)	5,4	5,4	3,9	<b>7,1</b>	1,8	13,0	80%

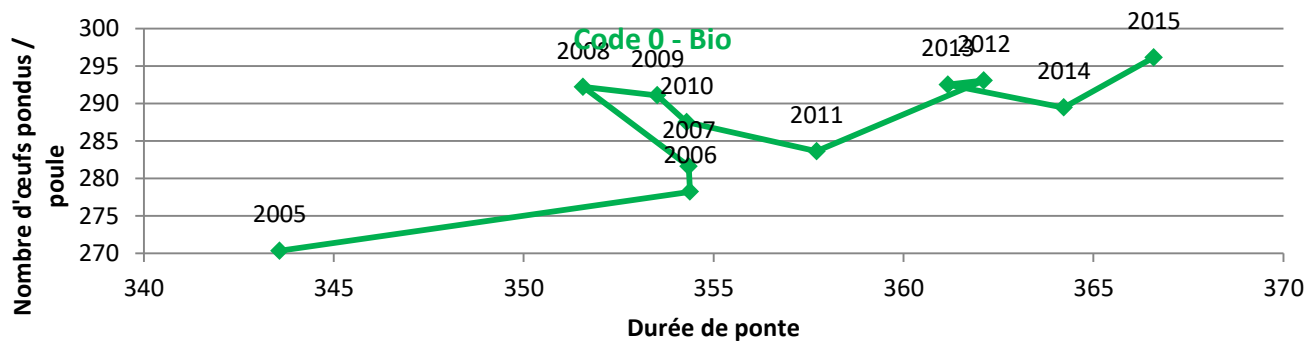
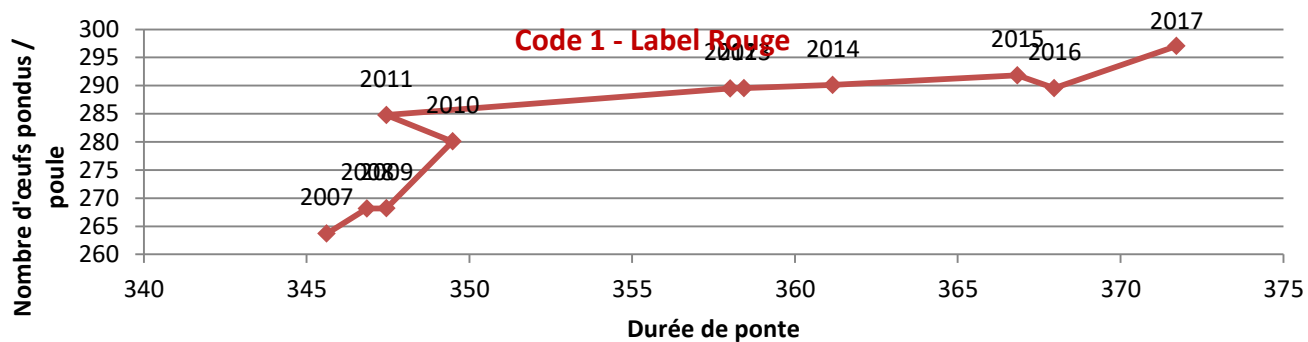
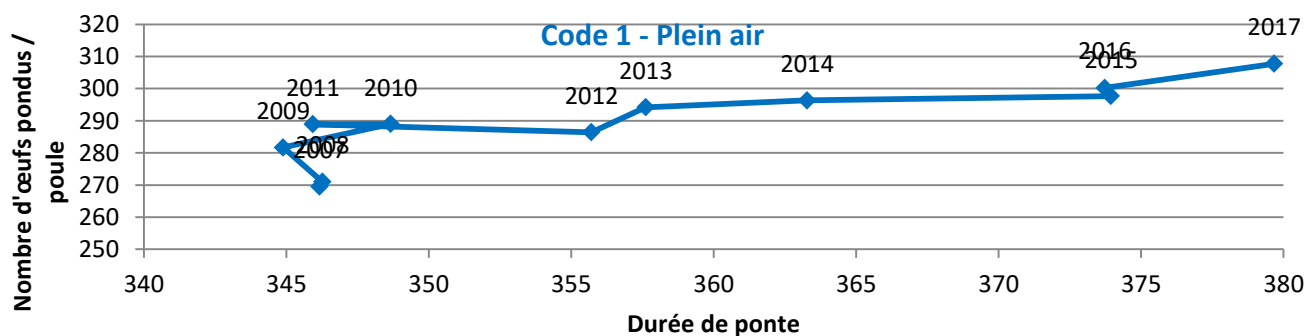
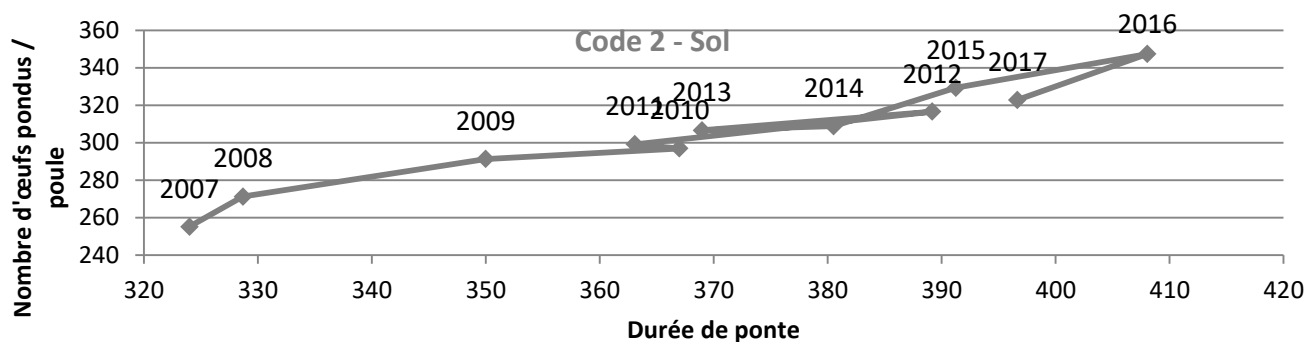
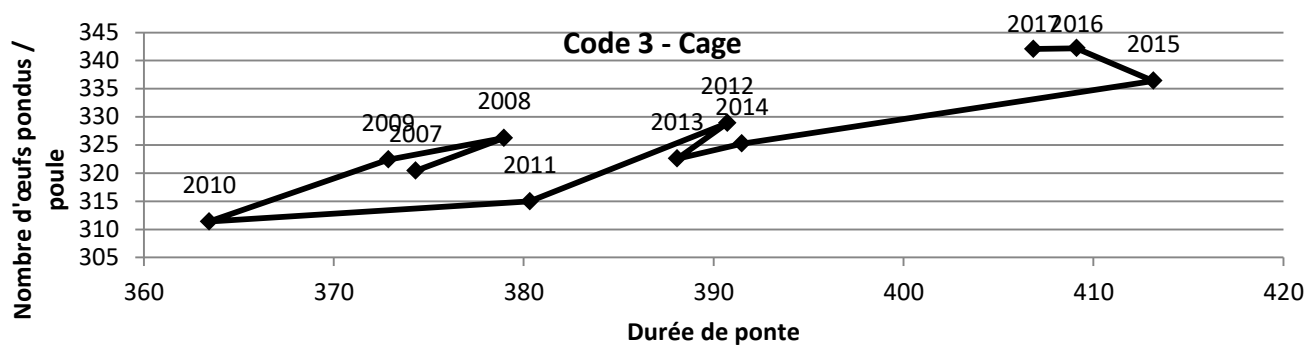
Code 2 - Sol	2014	2015	2016	moy.	2017		17/16 (%)
					min	max	
Densité (anx/m <sup>2</sup> surface utile)	9,0	9,0	9,0	<b>9,0</b>	-	-	0%
Age d'entrée (jours)	121,7	121,9	121,0	<b>123,0</b>	-	-	2%
Age de réforme (jours)	503	513	529	<b>520</b>	501	536	-2%
Durée de ponte (jours)	381	391	408	<b>397</b>	378	413	-3%
Durée du vide sanitaire (jours)	33,6	37,8	37,8	<b>37,8</b>	-	-	0%
Poids des poules de réforme (kg vif)	1,77	1,73	1,87	<b>1,80</b>	-	-	-4%
Mortalité en ponte (%)	6,47	8,91	5,54	<b>9,25</b>	7,94	10,39	67%
Indice de consommation (kg aliment / kg œufs)	2,341	2,343	2,262	<b>2,301</b>	2,290	2,310	2%
Taux de ponte (%)	83,2	84,2	85,1	<b>81,3</b>	78,8	83,5	-4%
Nombre d'œufs pondus / place	308,8	329,4	347,3	<b>322,8</b>	297,7	344,8	-7%
Poids d'œuf total / poule départ (kg)	19,45	20,54	21,61	<b>20,17</b>	18,87	21,32	-7%
Poids moyen des œufs (grammes / œuf)	62,99	62,35	62,16	<b>62,55</b>	61,83	63,37	1%
Pourcentage d'œufs déclassés (%)	1,90	1,14	1,14	<b>1,14</b>	-	-	0%

Code 1 - Plein air	2014	2015	2016	moy.	2017		17/16 (%)
					min	max	
Densité (anx/m <sup>2</sup> surface utile)	9,0	9,0	9,0	<b>9,0</b>	8,4	9,0	0%
Age d'entrée (jours)	122,1	120,6	121,5	<b>120,9</b>	118,0	125,0	-0,5%
Age de réforme (jours)	486	495	495	<b>500</b>	483	544	1%
Durée de ponte (jours)	363	374	374	<b>380</b>	360	427	2%
Durée du vide sanitaire (jours)	30	27	28	<b>29</b>	21	35	1%
Poids des poules de réforme (kg vif)	1,82	1,86	1,81	<b>1,85</b>	1,70	1,90	3%
Mortalité en ponte (%)	9,79	11,20	11,61	<b>12,14</b>	5,20	21,00	4,5%
Indice de consommation (kg aliment / kg œufs)	2,422	2,416	2,421	<b>2,390</b>	2,290	2,532	-1%
Taux de ponte 70 (%)	81,3	79,6	80,3	<b>81,1</b>	75,3	84,9	1%
Nombre d'œufs pondus / place	296,3	297,7	300,2	<b>307,7</b>	280,0	338,0	2,5%
Poids d'œuf total / poule départ (kg)	18,04	18,55	18,49	<b>18,74</b>	17,40	20,50	1%
Poids moyen des œufs (grammes / œuf)	60,88	62,05	61,51	<b>60,95</b>	60,07	66,50	-1%
Pourcentage d'œufs déclassés (%)	5,16	6,67	4,06	<b>6,92</b>	1,40	10,00	71%

Code 1 - Label Rouge	2014	2015	2016	moy.	2017		17/16 (%)
					min	max	
Densité (anx/m <sup>2</sup> surface utile)	9,0	9,0	9,0	<b>9,0</b>	9,0	9,0	0%
Age d'entrée (jours)	122,6	121,6	121,5	<b>120,9</b>	119,0	126,0	-0,5%
Age de réforme (jours)	484	488	490	<b>490</b>	475	503	0%
Durée de ponte (jours)	361	367	368	<b>372</b>	351	377	1%
Durée du vide sanitaire (jours)	26	25	26	<b>28</b>	28	31	9%
Poids des poules de réforme (kg vif)	1,93	1,91	1,92	<b>1,94</b>	1,86	1,98	1%
Mortalité en ponte (%)	7,91	11,45	10,25	<b>9,32</b>	5,30	14,00	-9%
Indice de consommation (kg aliment / kg œufs)	2,559	2,458	2,546	<b>2,518</b>	2,400	2,581	-1%
Taux de ponte 70 semaines (%)	80,8	79,5	78,7	<b>80,3</b>	79,2	83,8	2%
Nombre d'œufs pondus / place	290,1	291,8	289,6	<b>297,0</b>	288,4	312,2	3%
Poids d'œuf total / poule départ (kg)	17,64	17,92	17,35	<b>17,67</b>	17,32	19,35	2%
Poids moyen des œufs (grammes / œuf)	60,80	61,30	59,94	<b>59,49</b>	58,16	62,63	-1%
Pourcentage d'œufs déclassés (%)	4,06	3,93	4,31	<b>4,50</b>	2,90	5,30	4%

Code 0 - Bio	2014	2015	2016	moy.	2017		17/16 (%)
					min	max	
Densité (anx/m <sup>2</sup> surface utile)	6,0	6,0	6,0	<b>6,0</b>	5,6	6,0	-1%
Age d'entrée (jours)	122,6	123,0	122,1	<b>123,0</b>	119,0	126,0	1%
Age de réforme (jours)	485	484	487	<b>489</b>	464	512	0,5%
Durée de ponte (jours)	362	361	364	<b>367</b>	355	392	1%
Durée du vide sanitaire (jours)	31	29	32	<b>28</b>	26	35	-10%
Poids des poules de réforme (kg vif)	1,84	1,85	1,82	<b>1,85</b>	1,70	1,95	2%
Mortalité en ponte (%)	7,68	9,22	10,41	<b>9,08</b>	3,10	10,50	-13%
Indice de consommation (kg aliment / kg œufs)	2,52	2,48	2,52	<b>2,509</b>	2,201	2,640	0%
Taux de ponte 70 semaines (%)	78,9	81,0	79,5	<b>81,0</b>	77,5	84,0	2%
Nombre d'œufs pondus / place	293,0	292,5	289,5	<b>296,1</b>	266,8	324,0	2%
Poids d'œuf total / poule départ (kg)	17,95	18,14	17,79	<b>18,21</b>	16,66	20,09	2%
Poids moyen des œufs (grammes / œuf)	61,2	62,0	61,5	<b>61,52</b>	59,21	63,20	0%
Pourcentage d'œufs déclassés (%)	4,17	6,10	3,29	<b>5,98</b>	1,60	9,00	81%

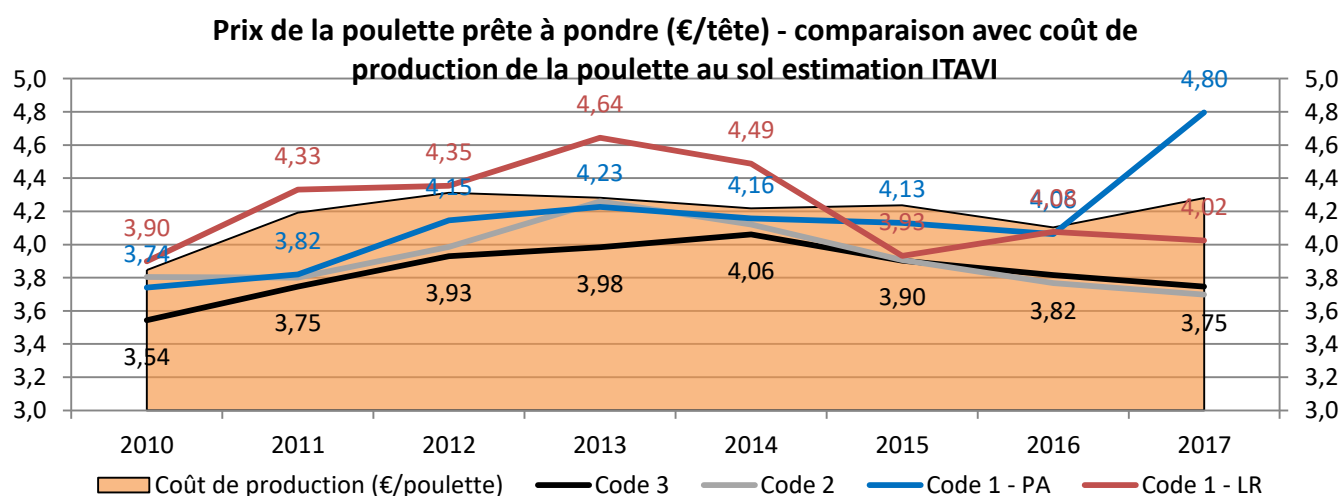
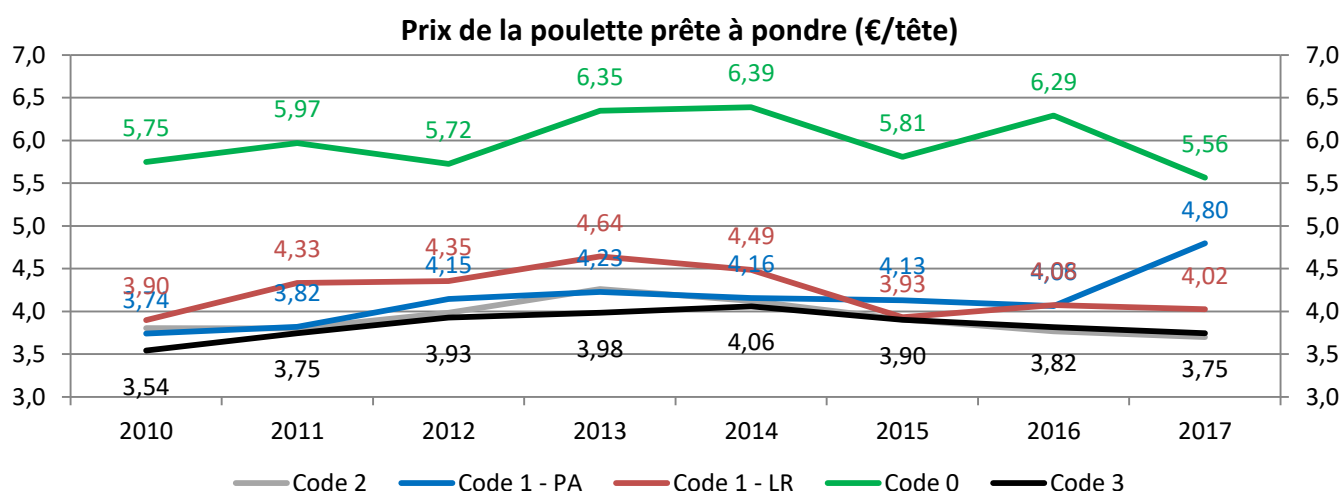
**Evolution de la durée de ponte (jours) entre 2005 et 2017****Evolution de la quantité d'œufs pondus par poule entre 2005 et 2017****Evolution de l'IC (kg aliment / kg d'œuf) entre 2005 et 2017****Evolution des taux de mortalité entre 2005 et 2017 (%)**

**Relation entre durée de ponte et nombre d'œufs pondus par place entre 2007 et 2017**

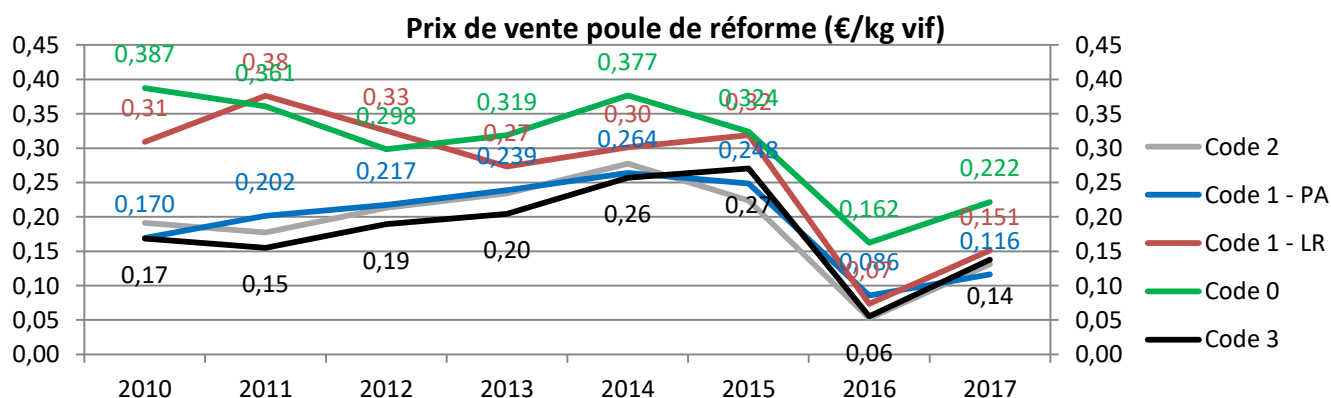
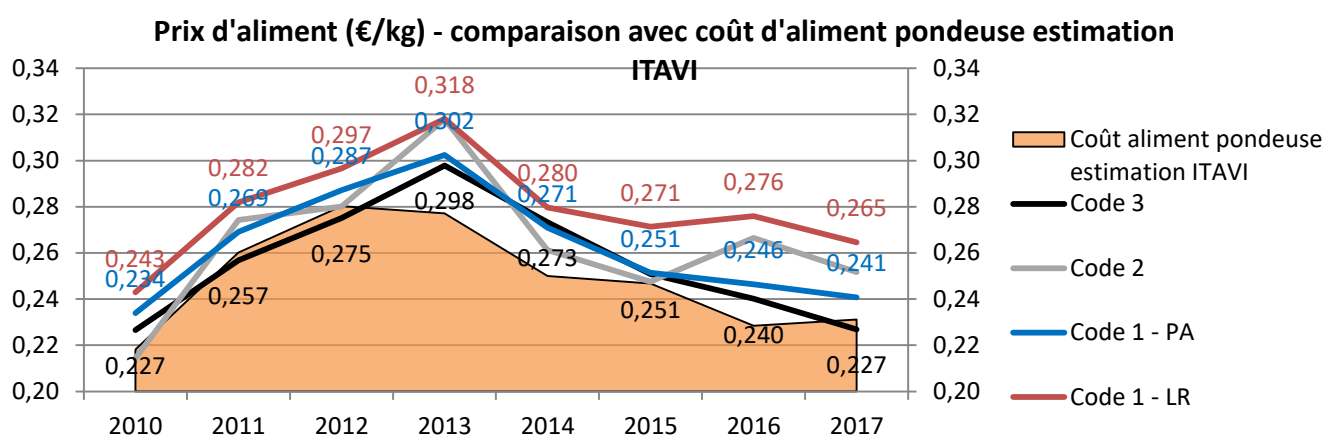
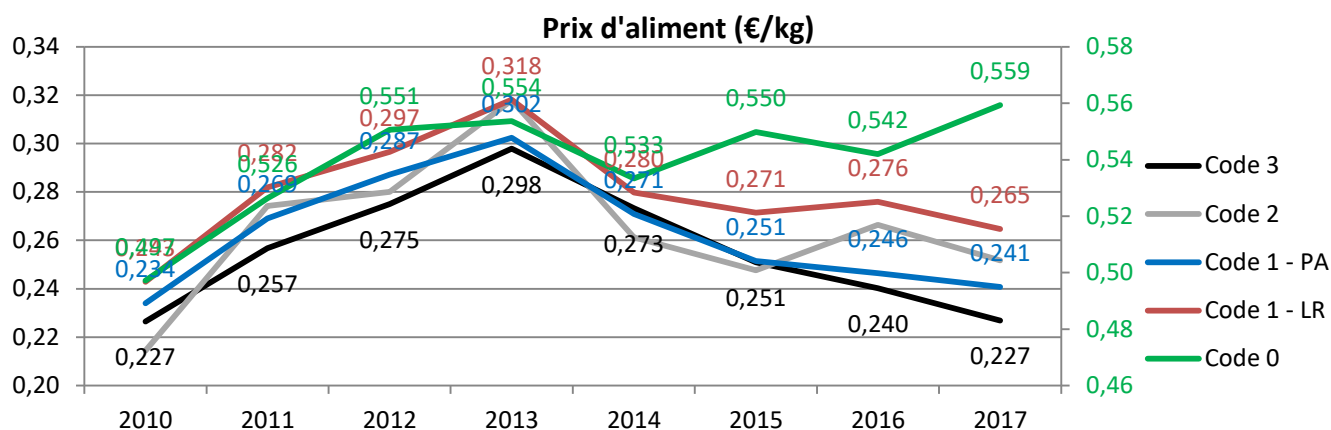
## Les résultats économiques

	Code 3 - Cage			Code 2 – Sol*			Code 1 - Plein air			Code 1 - Label Rouge			Code 0 - Bio		
	2017			2017			2017			2017			2017		
	moy.	min	max	moy.	min	max	moy.	min	max	moy.	min	max	moy.	min	max
Prix de la poulette démarrée (€/poulette)	3,75	3,24	4,32	3,70	-	-	4,80	3,76	6,30	4,02	3,90	4,20	5,56	4,20	6,50
Prix du kilo d'aliment (€/kg)	0,227	0,214	0,265	0,252	-	-	0,241	0,220	0,257	0,265	0,261	0,268	0,559	0,530	0,588
Prix poule de réforme (€/kg vif)	0,14	0,07	0,18	0,13	-	-	0,116	0,060	0,230	0,151	0,060	0,172	0,222	0,060	0,321
Marge éleveur (€/poule départ)	5,01	3,51	6,49	5,91	-	-	6,75	5,52	8,98	7,45	6,40	8,90	10,64	9,80	13,75

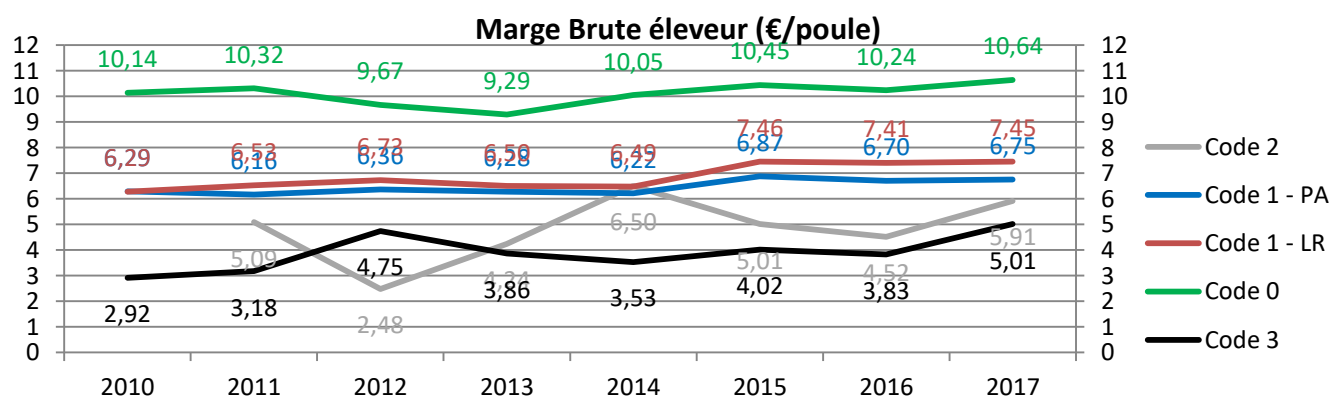
\*En code 2, l'échantillon 2017 est trop faible pour produire des indicateurs économiques. Les indicateurs 2016 ont été repris et indexés sur l'évolution observée en code 3.



La forte hausse du prix de poulette constaté en 2017 en production plein air est partiellement due à un approvisionnement en poulettes élevées en volières.



La très forte chute du prix de vente de la poule de réforme entre 2015 et 2016 est liée à la fermeture (Afrique du sud pour cause d'Influenza Aviaire) ou la forte réduction (Afrique de l'ouest en raison de l'évolution défavorable de la parité monétaire) des principaux débouchés. Cela s'est traduit dans certains cas par un prix de vente nul voire un coût pour l'éleveur.



## Simulation de coûts de production

Un coût de production est calculé pour chaque mode de production, en se basant sur les performances techniques, les charges et les coûts d'intrants (poulette, aliment) collectés via l'enquête. Un certain nombre d'hypothèses sont utilisées quant au coût des bâtiments, aux durées d'amortissement, à la productivité et à la rémunération du travail (cf. cahier méthodologique 2018 sur résultats 2017).

		Code 3 - Cage		Code 2 - Sol		Code 1 - Plein air		Code 1 - LR		Code 0 - Bio	
Coût de production €/poule		€/poule	17/16	€/poule	17/16	€/poule	17/16	€/poule	17/16	€/poule	17/16
Charges fixes	Amortissement de la poulette	3,43	-6%	3,41	-5%	4,51	17%	3,68	-5%	5,08	-14%
	Amortissement des installations	2,61	0%	3,28	-3%	2,98	2%	3,31	2%	4,04	0%
	Frais financiers	0,35	-14%	0,43	-17%	0,39	-13%	0,43	-14%	0,53	-15%
	Autres charges fixes	0,35	-18%	0,67	0%	0,80	16%	0,80	16%	0,80	16%
	<b>TOTAL CHARGES FIXES</b>	<b>6,73</b>	<b>-5%</b>	<b>7,78</b>	<b>-4%</b>	<b>8,68</b>	<b>10%</b>	<b>8,22</b>	<b>-1%</b>	<b>10,45</b>	<b>-7%</b>
	<i>Charges fixes (hors poulette)</i>	3,30	-4%	4,37	-4%	4,17	2%	4,54	2%	5,36	0%
Charges variables	Aliment	10,81	-5%	11,68	-10%	10,78	-2%	11,78	-3%	25,56	5%
	Main d'oeuvre occasionnelle	0,28	13%	0,11	0%	0,11	0%	0,11	0%	0,11	0%
	Frais vétérinaires										
	Nettoyage & désinfection	0,24	84%	0,28	0%	0,30	5%	0,30	5%	0,44	1%
	Eau-électricité	0,50	41%	0,49	0%	0,52	6%	0,52	6%	0,52	6%
	Autres charges variables	0,05	0%	0,05	0%	0,05	0%	0,05	0%	0,05	0%
	<b>TOTAL CHARGES VARIABLES</b>	<b>11,88</b>	<b>-2%</b>	<b>12,62</b>	<b>-10%</b>	<b>11,76</b>	<b>-2%</b>	<b>13,75</b>	<b>-3%</b>	<b>26,68</b>	<b>5%</b>
<i>Charges variables (hors aliment)</i>		1,07	37%	0,94	0%	0,98	4%	0,98	4%	1,12	3%
<b>MAIN D' ŒUVRE</b>		<b>0,78</b>	<b>1%</b>	<b>1,88</b>	<b>-2%</b>	<b>2,21</b>	<b>3%</b>	<b>2,89</b>	<b>2%</b>	<b>3,57</b>	<b>1%</b>
<b>TOTAL (€/poule)</b>		<b>19,39</b>	<b>-3%</b>	<b>22,29</b>	<b>-7%</b>	<b>22,66</b>	<b>3%</b>	<b>24,86</b>	<b>-2%</b>	<b>40,70</b>	<b>1%</b>

		Code 3 - Cage		Code 2 - Sol		Code 1 - Plein air		Code 1 - LR		Code 0 - Bio	
Coût de production €/100 œufs		€/100 œufs	17/16	€/100 œufs	17/16	€/100 œufs	17/16	€/100 œufs	17/16	€/100 œufs	17/16
Charges fixes	Amortissement de la poulette	1,00	-6%	1,06	2%	1,47	14%	1,24	-7%	1,72	-16%
	Amortissement des installations	0,76	0%	1,02	5%	0,97	-1%	1,11	-1%	1,36	-2%
	Frais financiers	0,10	-14%	0,13	-11%	0,13	-16%	0,15	-16%	0,18	-17%
	Autres charges fixes	0,10	-18%	0,21	8%	0,26	13%	0,27	13%	0,27	13%
	<b>TOTAL CHARGES FIXES</b>	<b>1,97</b>	<b>-5%</b>	<b>2,41</b>	<b>3%</b>	<b>2,82</b>	<b>7%</b>	<b>2,77</b>	<b>-4%</b>	<b>3,53</b>	<b>-9%</b>
	<i>Charges fixes (hors poulette)</i>	0,97	-4%	1,35	4%	1,35	0%	1,53	-1%	1,81	-2%
Charges variables	Aliment	3,16	-5%	3,62	-4%	3,50	-5%	3,96	-6%	8,63	3%
	Main d'oeuvre occasionnelle	0,08	13%	0,03	8%	0,04	-2%	0,04	-3%	0,04	-2%
	Frais vétérinaires										
	Nettoyage & désinfection	0,07	84%	0,09	8%	0,10	2%	0,10	2%	0,15	-2%
	Eau-électricité	0,15	41%	0,15	8%	0,17	3%	0,17	3%	0,18	3%
	Autres charges variables	0,01	0%	0,02	8%	0,02	-2%	0,35	-3%	0,02	-2%
	<b>TOTAL CHARGES VARIABLES</b>	<b>3,47</b>	<b>-2%</b>	<b>3,91</b>	<b>-3%</b>	<b>3,82</b>	<b>-4%</b>	<b>4,63</b>	<b>-5%</b>	<b>9,01</b>	<b>3%</b>
<i>Charges variables (hors aliment)</i>		0,31	37%	0,29	8%	0,32	2%	0,67	2%	0,38	0%
<b>MAIN D' ŒUVRE</b>		<b>0,23</b>	<b>1%</b>	<b>0,58</b>	<b>6%</b>	<b>0,72</b>	<b>0%</b>	<b>0,97</b>	<b>0%</b>	<b>1,21</b>	<b>-2%</b>
<b>TOTAL (€/100 œufs)</b>		<b>5,67</b>	<b>-3%</b>	<b>6,90</b>	<b>0%</b>	<b>7,36</b>	<b>0%</b>	<b>8,37</b>	<b>-4%</b>	<b>13,74</b>	<b>-1%</b>

En code 3 le coût de production est en baisse du fait de prix plus faibles de l'aliment et de la poulette. Les frais vétérinaire, nettoyage et désinfection sont en forte hausse (cela est peut-être dû à un effet d'échantillon) mais ces postes de charge relativement faibles impactent peu le coût de production.

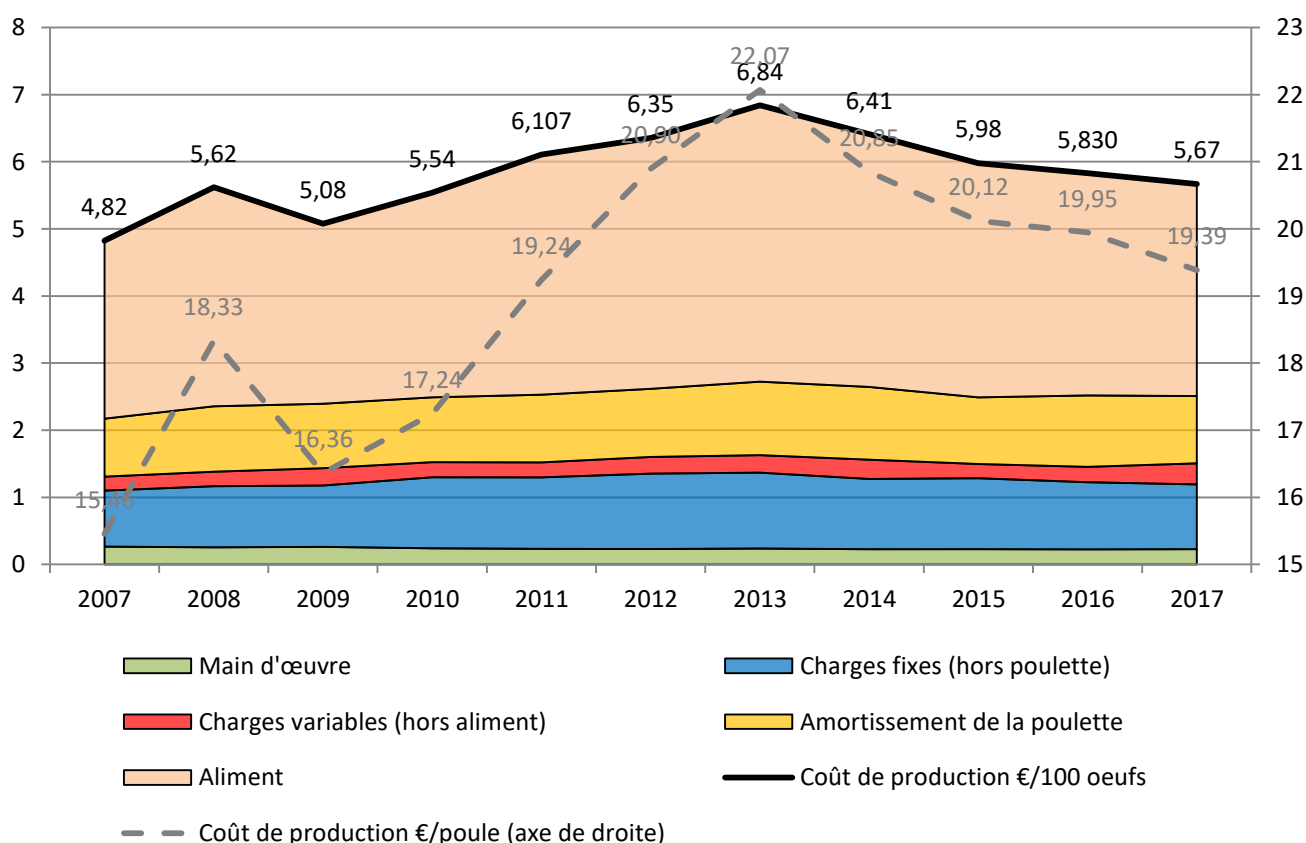
En code 2 le coût de production à la poule est en baisse pour les mêmes raisons qu'en code 3. Le coût de production de la centaine d'œufs reste stable du fait d'une moindre productivité par poule en 2017, mais cela est sans doute dû à un effet d'échantillon. Les niveaux de charges variables et fixes (hors bâtiment) ont été reconduits (valeurs 2016) faute de données.

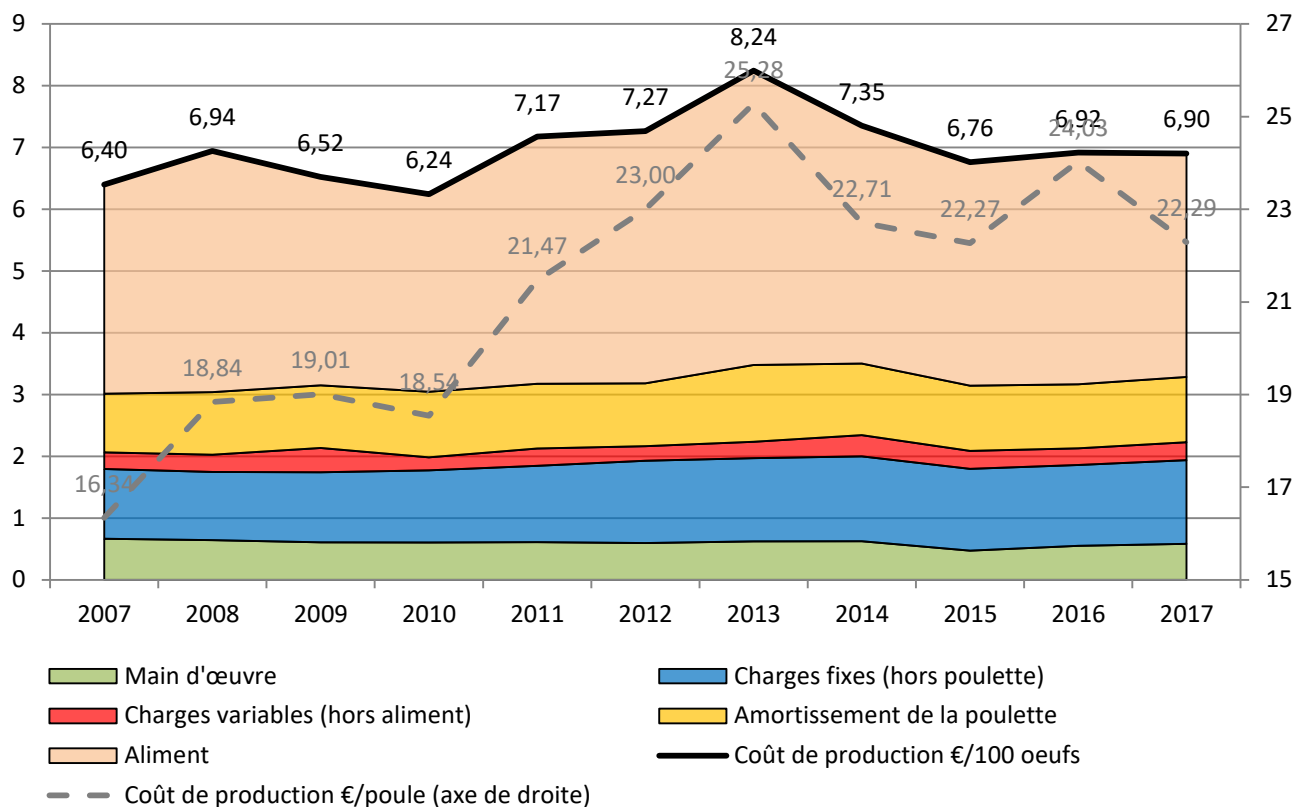
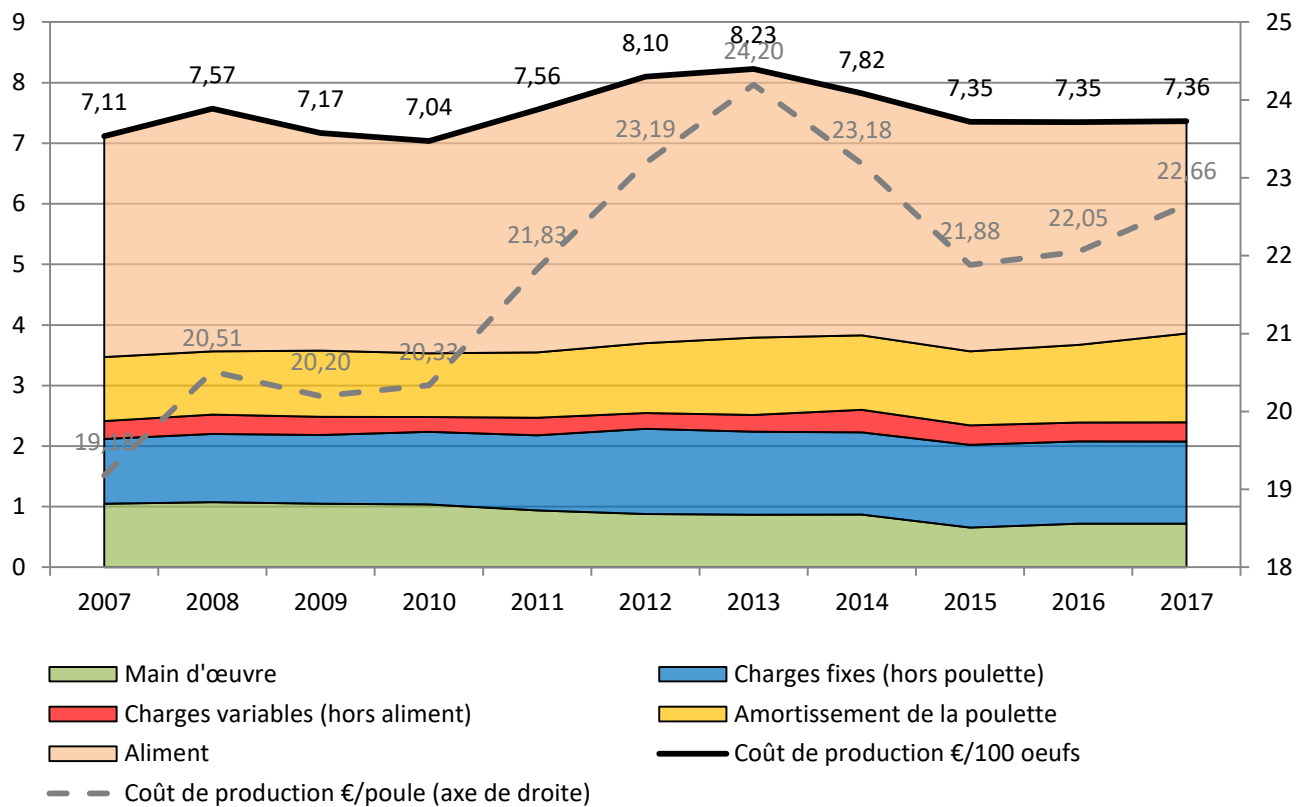
En code 1 plein air le prix d'aliment est resté relativement stable mais la forte augmentation du prix de la poulette entraine le coût de production en € / poule à la hausse. Cela est néanmoins compensé au niveau de la centaine d'œufs, du fait d'une meilleure productivité par poule.

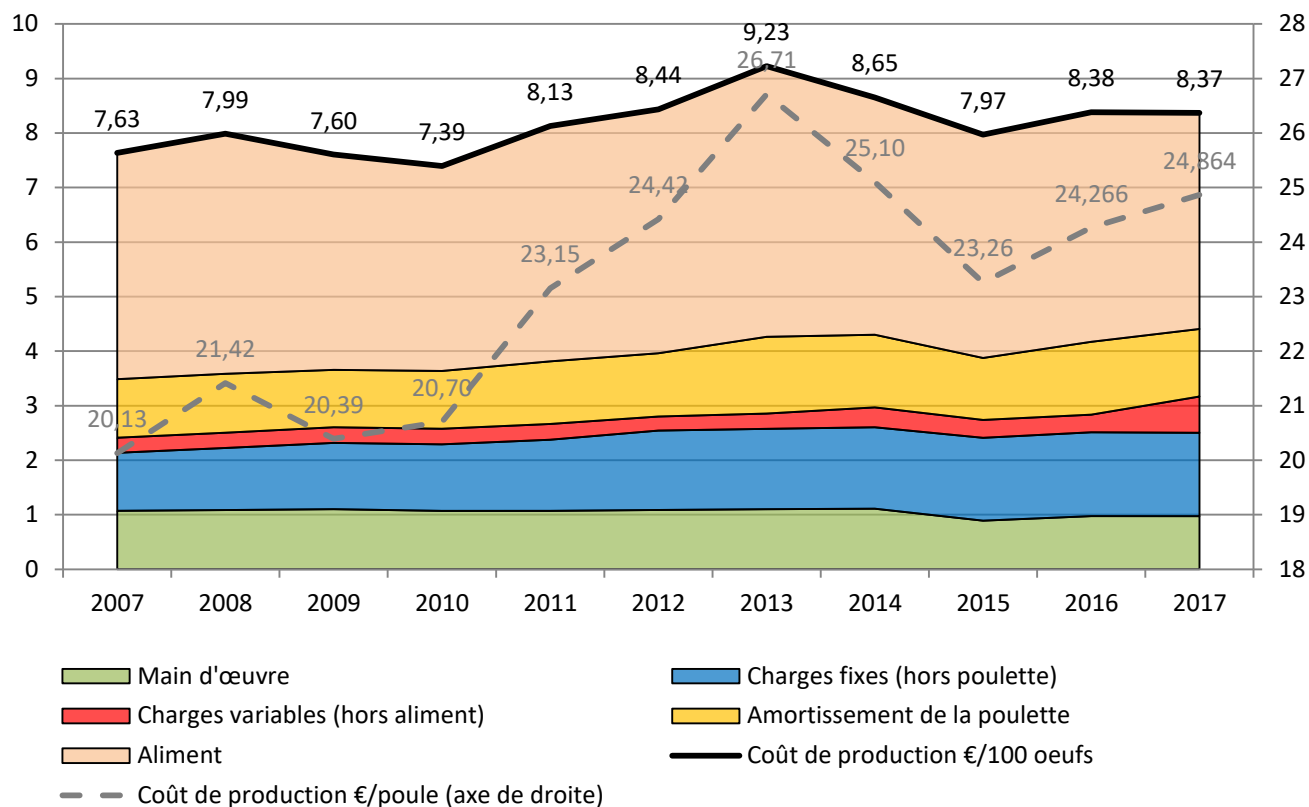
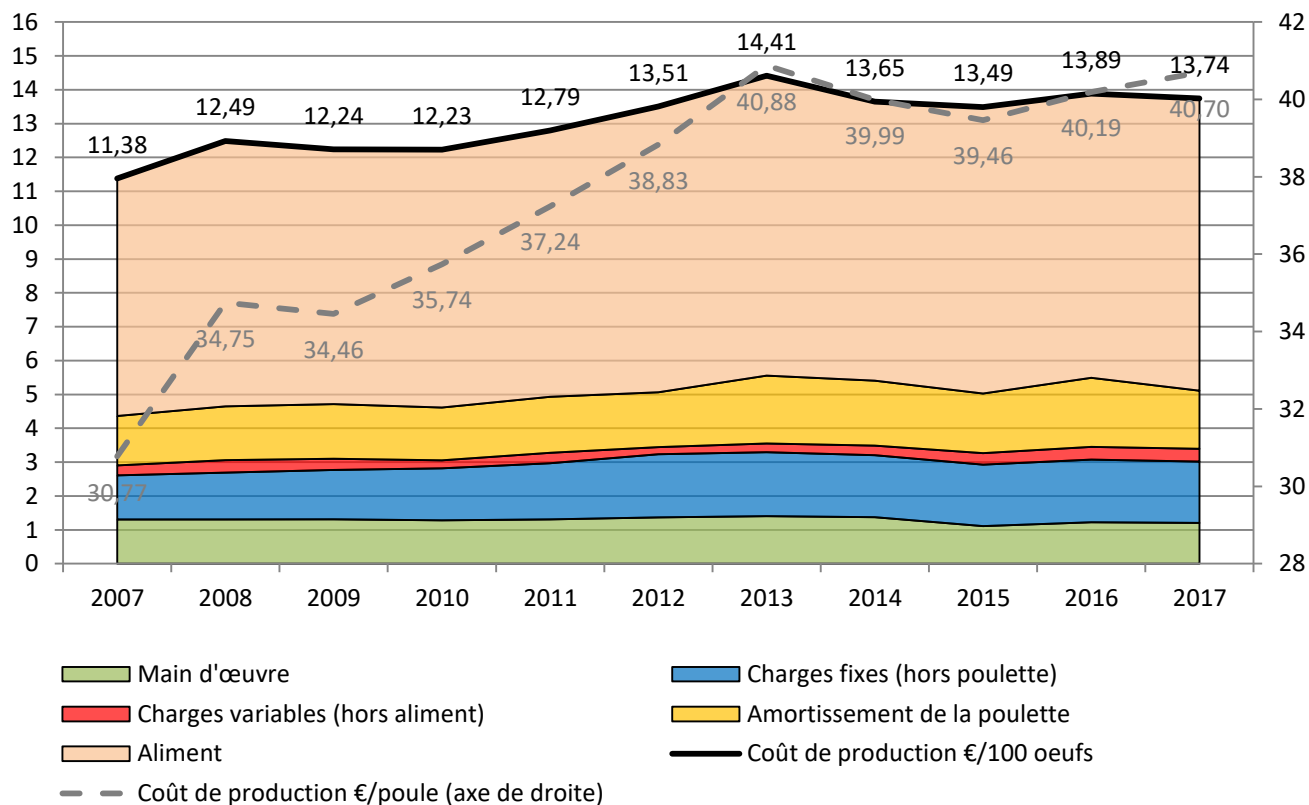
En code 1 Label Rouge les coûts de production, à la poule ou à la centaine d'œufs, sont en recul du fait de prix de poulette et d'aliment plus faible.

En code 0, c'est une hausse forte du prix d'aliment qui entraine le coût de production en € / poule, mais la productivité en amélioration permet de faire légèrement reculer le coût de production de la centaine d'œuf.

### Coût de production (€/100 œufs) - Code 3 - Cage



**Coût de production (€/100 œufs) - Code 2 - Sol****Coût de production (€/100 œufs) - Code 1 - Plein air**

**Coût de production (€/100 œufs) - Code 1 - Label Rouge****Coût de production (€/100 œufs) - Code 0 - Bio**

**ITAVI - Service Économie**

7 rue Faubourg Poissonnière

**75009 PARIS**

*Tél : 01 45 22 62 40*

*Mail : [chenut@itavi.asso.fr](mailto:chenut@itavi.asso.fr)*

*Document achevé en novembre 2018*