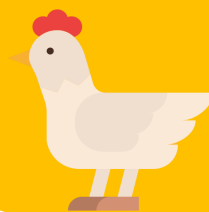


# EBENE-PROTOCOL - GEBRUIKERSHANDLEIDING

Uitvoering van een praktische methode van dierenwelzijnsbeoordeling voor velen.



**D**ierenwelzijn maakt deel uit van de dagelijkse zorgen van de boer. Het is een gedeelde verantwoordelijkheid die de betrokkenheid en deelname van veel mensen vereist, niet alleen de veehouders, maar ook dierenartsen en andere medewerkers binnen de sector. Wetenschappelijke en technische vooruitgang vergroot de kennis van veehouders en verbetert de kwaliteit van de zorg voor hun dieren.

## Dierenwelzijn— Veehouderwelzijn

In ideale omstandigheden heeft een boerderijdier toegang tot meer comfort, zal het een optimale groei hebben, zal het minder onderhevig zijn aan ziekten, verwondingen of stress en zal het meer natuurlijk gedrag vertonen. De productieprestaties zullen daardoor worden verbeterd. Dit zorgt niet alleen voor een groei van sterkere vogels, maar leidt ook tot een meer bevredigend werk voor de veehouders die hun expertise erkennen. Onder deze omstandigheden zal de relatie tussen mens en dier worden verbeterd.

## EBENE, een methode ontwikkeld voor en door de pluimvee- en konijnenveehouderij

Vanaf het begin hebben professionals hun behoefte uitgesproken aan een eenvoudige en praktische methode om het welzijn van het dier dagelijks te evalueren, met als hoofddoel de voortdurende verbetering van de veehouderij. In 2014 begon een projectteam van het Franse pluimvee-instituut genaamd ITAVI een nauwe samenwerking met veehouderijprofessionals en ook met vertegenwoordigers van de maatschappij en wetenschappers. EBENE wordt medegefinancierd door FranceAgriMer, DGAI en pluimvee-organisaties.

### Een methode zonder verplichtingen

De EBENE-methode is niet gerelateerd aan enige nationale of Europese regelgeving. Het komt voort uit de spontane wil van de veehouderij en het gebruik is afhankelijk van de goede wil van professionals.



## EBENE, een methode ondersteund door ITAVI

EBENE is het resultaat van lang werk, geïnitieerd in 2014. Er zijn werkgroepen samengesteld met vertegenwoordigers uit de pluimvee- en konijnenveehouderij. Er is een nauw gesprek gestart met de dierenwelzijnsverenigingen zoals Welfarm en CIWF, de distributeurs, de nutriëntenindustrie. Ook is er een dialoog tot stand gebracht met wetenschappers zoals ISA van Lille, Anses, INRA en Oniris voor een methodische ondersteuning.

# Een betrouwbare, wetenschappelijke en haalbare methode

**De vier principes,** hieronder beschreven, bepalen een bevredigende dierenwelzijnsstaat:



**Criteria** maken het vaststellen van elk van deze principes mogelijk. Zo wordt het principe van “goede leefomgeving” gedefinieerd door “rustcomfort”, “omgevingscomfort” en “bewegingsvermogen”. Er moeten verschillende **indicatoren** (of maatregelen) worden..

De EBENE-methode geeft de voorkeur aan diergerichte indicatoren en omvat daarom vooral directe observaties van dieren (zoals de verderbedekking van legkippen of het verkenningsgedrag van de parelhoen). Wanneer het niet mogelijk is om ze te gebruiken, worden materiaalgerichte indicatoren gekozen (bv. verrekening van de drinkkrijen per vleeskuiken).

..verzameld om te bepalen wanneer het criterium in kwestie is bereikt. Daarom kan het bewegingsvermogen in het veld worden beoordeeld door een meting van de dichtheid alsook door het aantal dieren dat zijn vleugels en / of poten uitstrekt. Deze metingen worden gedaan op basis van een **vragenlijst** plus een willekeurige **steekproef** van dieren; zonder ze allemaal te observeren. Het is een cruciale stap die strikt en nauwgezet moet worden gevolgd. De EBENE-methode is opgebouwd vanuit de basis van andere welzijnsevaluaties zoals Welfare Quality en AWIN. Al deze procedures zijn gevalideerd in wetenschappelijke publicaties. In de praktijk is EBENE bedoeld als een routinematig veehouderinstrument; het moet daarom snel en gemakkelijk te gebruiken zijn.

## Identificatie van verbeterpunten

Elke uitgevoerde maatregel (vragenlijst, gezondheids- en gedragsprotocollen) is gekoppeld aan de criteria die wordt geëvalueerd binnen een van de vier grote principes. De gegevens maken het mogelijk om een boerderij te positioneren in vergelijking met andere pluimveebedrijven en, op veehouderijschaal, om de impact van een nieuwe bedrijfsvoering op het welzijn van de dieren te meten en om de evolutie ervan in de tijd te visualiseren. De ITAVI-teams ondersteunen de veehouders bij het verbeteren van hun bedrijfsmanagement om het dierenwelzijn te verbeteren.

## Training om dierenwelzijn te beoordelen

Deze methode is ontstaan uit het verlangen naar een zo nauwkeurig mogelijke evaluatie van het welzijn van de toom. Alvorens een evaluatie uit te voeren, moet u worden getraind in de volgende elementen:

- › **Selectie** van dieren voor verschillende metingen
- › **Observatie** van gedrag
- › **Interpretatie** van de resultaten

Dit document helpt de gebruikers om de belangrijkste elementen die tijdens de training zijn geleerd, te behouden.



Chronologische schets van verschillende stappen die worden ondernomen bij het volgen van de EBENE-methode