



# AMP – Pour une AQUAPONIE viable et pérenne

Développement de différents modèles économiques de l'Aquaponie

Colloque Apiva 19/12/18

**Sites web :**

[www.amp-aquaculture.com](http://www.amp-aquaculture.com)

[www.saumondefrance.fr](http://www.saumondefrance.fr)

**Vidéos :**

<http://www.saumondefrance.fr/les-videos/>

# Une double nécessité :

---

- Maîtriser la technologie :
  - Quels choix technologiques
  - Quelles espèces de poissons (eau froide ou chaude)
  - Quels végétaux
  - Quelle ressource humaine
- Choisir des modèles économiques viables :
  - Dimensionnement des systèmes
  - Investissements
  - Financements des investissements et du BFR
  - Transformation/conditionnement
  - Commercialisation BtoB / BtoC



Pour éviter les échecs en série (3 depuis début 2018) qui vont décrédibiliser la technique et bloquer son développement...  
Arrêter de faire croire que c'est facile et lancer des porteurs de projets à l'aventure...

# La réponse d'AMP :

---

- Créer et exploiter des modèles viables, scalables et reproductibles :
  - Intégration de l'aquaponie dans une activité aquacole conventionnelle
  - Multi format : fermes rurales, péri urbaines et urbaines
  - Vente omni canal BtoB, BtoC, web et retail
- Accompagner les porteurs de projets avec une équipe d'experts :
  - Ingénierie Aquacole : A.C.A. (AMP Conseil en Aquaculture)
  - Services techniques pour les déploiements : Ferme Aquacole d'Anjou
  - Ingénierie financière
  - Marketing / Communication
  - Commercialisation




Prouver que les concepts fonctionnent pour les déployer en interne  
ou chez nos partenaires et clients

# De l'aquaculture marine à l'aquaculture urbaine, la recherche de la convergence des systèmes...

## Chiffres clés

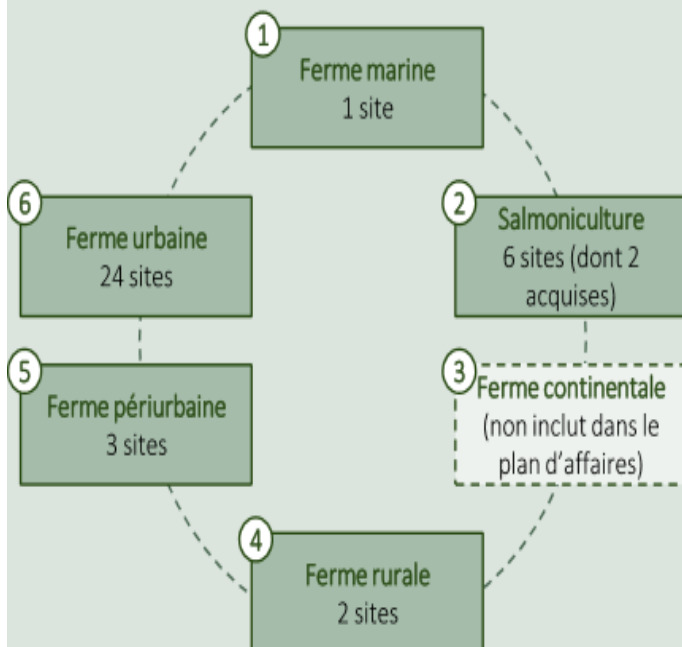
 3 sites de production  
2 sites de R&D en Aquaponie

 15 ha de surface dispo. en mer  
 3 ha de surface dispo. à terre

 3 000 t/an de capacité de prod. en mer  
400 t/an de capacité de prod. en eau douce

 20 collaborateurs

## Un modèle économique diversifié et articulé autour de 6 projets de fermes complémentaires



Diversifier les sources de production

Mailler le territoire et sécuriser l'approvisionnement

Proposer une gamme complète de produits sains et naturels

Répondre aux enjeux économiques et sociétaux



## Des produits haut de gamme plébiscités par les professionnels

### Du saumon frais et transformé



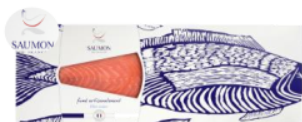
Saumon de France  
frais entier



4 tranches



Filet frais de  
Saumon de France



1 filet entier  
prétranché



Rillettes fraîches de  
Saumon de France

### Des truites et autres produits de la mer



Rillettes de truite  
élevée en mer



Haddock fumé



Filets de maquereaux  
fumés à chaud



Noix de Saint-  
Jacques fumées

### Des recettes imaginées par les plus grands chefs



Saumon de France  
par Pierre Hermé



“

Je le connais cet éleveur. C'est un très bon éleveur. C'est vraiment un élevage repère pour moi. Là on a quand même le must.

”

Thierry Marx – Le Mandarin Oriental – Paris  
Les carnets de Julie – France 3



“

Venus tout droit de la rade Cherbourgeoise! Très beaux saumons! Un saumon français c'est rare, et de très bonne qualité qui plus est.

”

Guillaume Gomez – Chef des cuisines de  
l'Elysée  
Instagram



## 2. Fermes Urbaines : “Les Jardins du Saumonier”

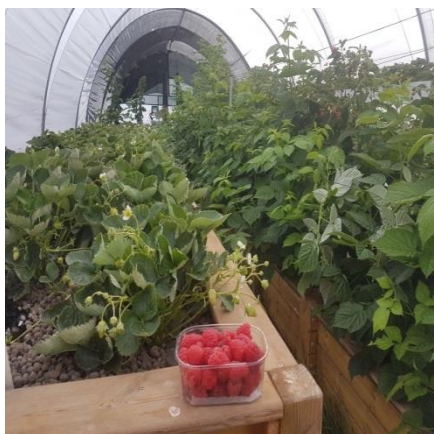
### Modèles économiques des Fermes AMP

1. Fermes marines –Saumon De France
2. Fermes urbaines
3. Fermes périurbaines
4. Fermes Rurales

Ferme aquaponique type Cherbourg, Asnières, Hypermarché Le Havre, La Défense :

### OBJECTIFS : OUTILS DE PROMOTION

Faible production + vente de la gamme des autres sites + activité touristique



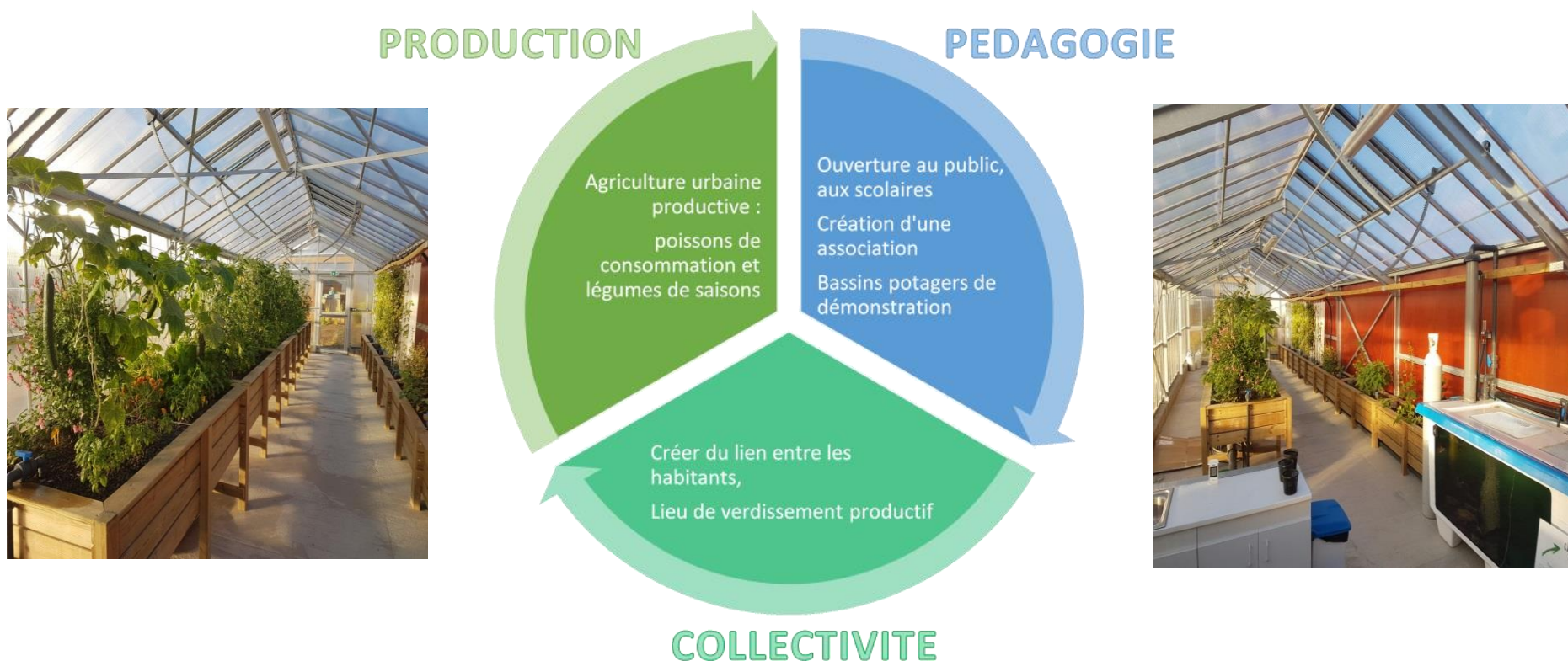
Localisation urbaine : forte visibilité et CSP +



Implantation indoor : hypermarché



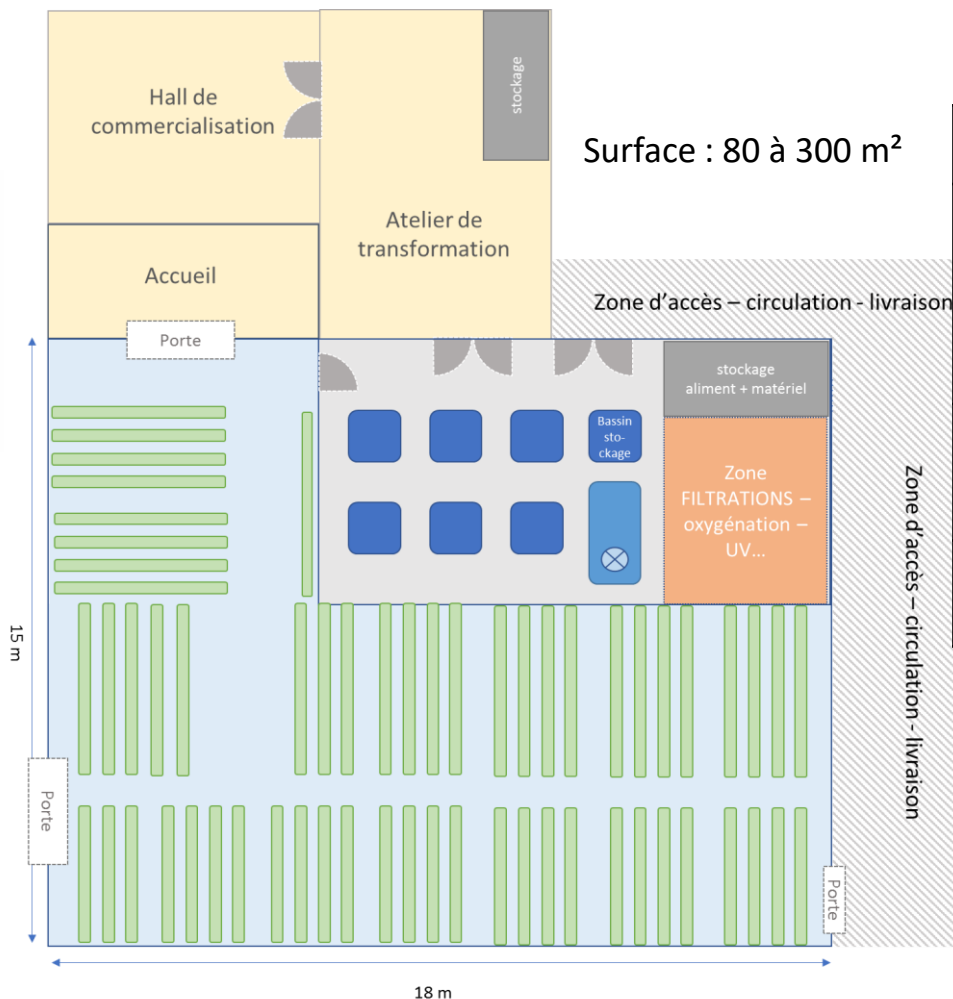
## 2. Fermes Urbaines, les objectifs



## 2° Fermes Urbaines, implantation type

### Modèles économiques des Fermes AMP

1. Fermes marines –Saumon De France
2. **Fermes urbaines**
3. Fermes périurbaines
4. Fermes Rurales



| Occupation                       | Surface  |
|----------------------------------|--|
| Zone de <b>production</b>        | 300 m <sup>2</sup> <ul style="list-style-type: none"> <li>• 200 m<sup>2</sup> de serre verre</li> <li>• 100 m<sup>2</sup> de bâtiment</li> </ul> |
| Atelier de <b>transformation</b> | ≈ 60 m <sup>2</sup>  |
| Hall de <b>commercialisation</b> | ≈ 40 m <sup>2</sup>  |

### Production :

- piscicole \* : 3 à 6 t / an
- végétale \* : 5 à 7 t / an



## 3. Fermes Péri-Urbaines

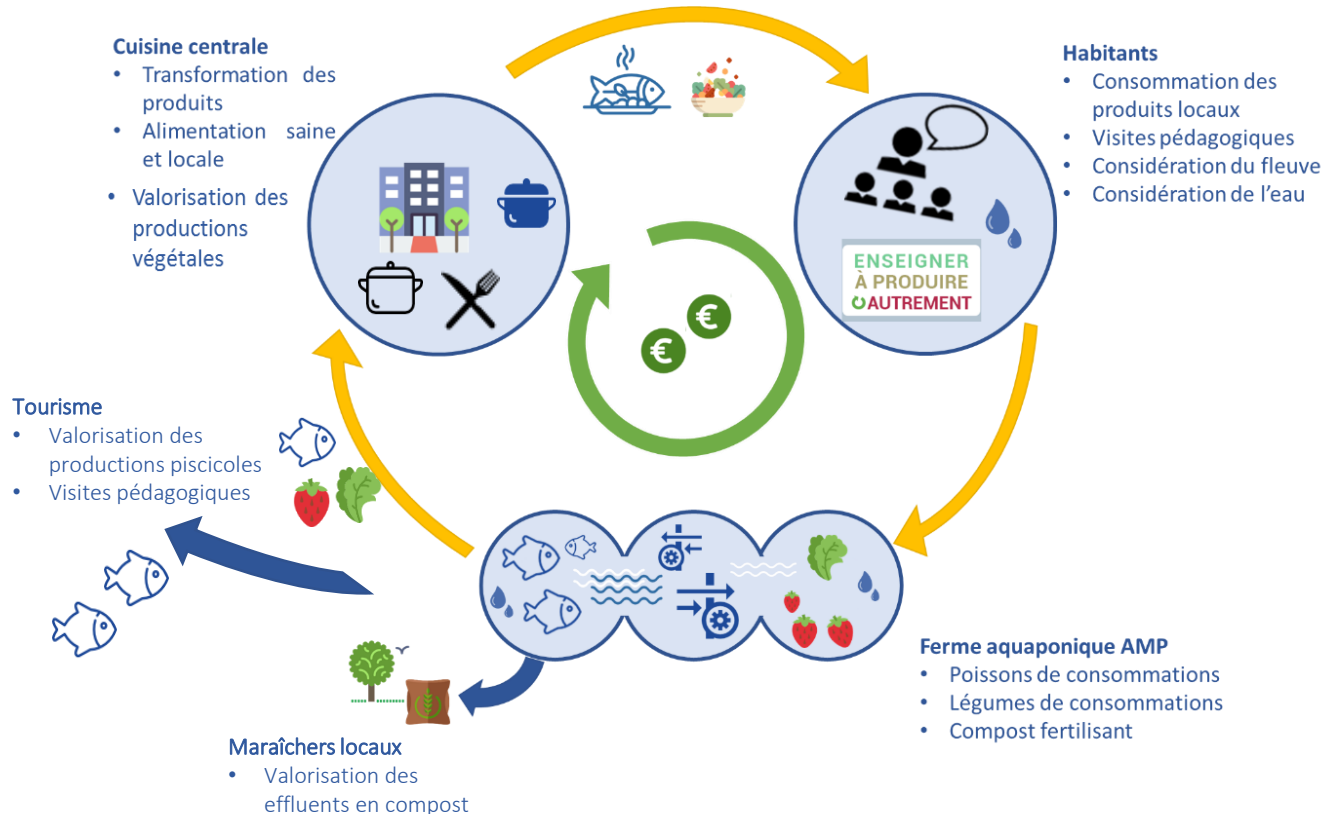
Ferme aquaponique péri-urbaine type Aix les bains et Villepinte :

**OBJECTIFS : OUTILS DE PRODUCTION DE PROXIMITÉ**  
Production forte + vente de la gamme des autres sites + activité touristique

### Modèles économiques des Fermes AMP

1. Fermes marines – Type Saumon De France
2. Fermes urbaines
3. Fermes périurbaines
4. Fermes Rurales

- La ferme périurbaine promeut la logique de **circuit court** et de proximité avec le consommateur final en proposant des **visites pédagogiques et une activité de négoce** au travers d'un magasin d'usine.
- La ferme périurbaine a pour objectifs :
  - De vendre les gammes des autres sites de production
  - De devenir une activité touristique de visite
- Les cycles de production sont généralement courts ( finition de poissons provenant des autres piscicultures)
- Les truites sont commercialisées tout au long de l'année sous truites « portion ».



## 3. Fermes Péri-Urbaines

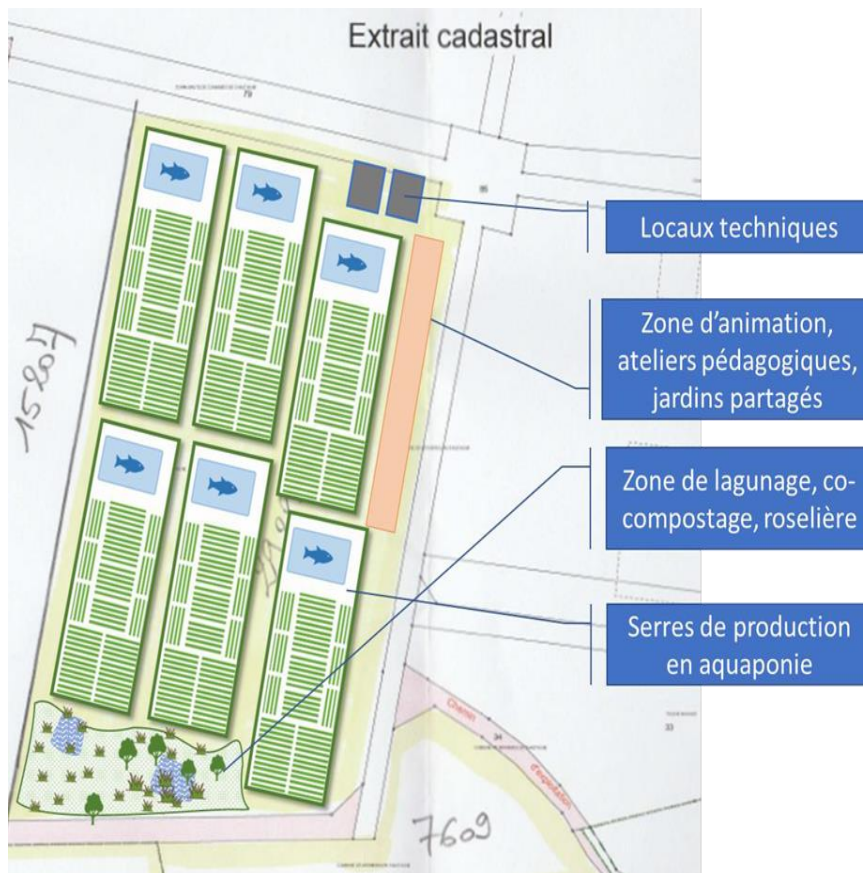
Ferme aquaponique péri-urbaine type Aix les bains et Villepinte :

### Modèles économiques des Fermes AMP

1. Fermes marines – Type Saumon De France
2. Fermes urbaines
3. **Fermes périurbaines**
4. Fermes Rurales

Surface : 3 000 m<sup>2</sup> à 2 ha

Programmes modulaires : un module = 2700 m<sup>2</sup>



| Occupation                       | Surface                                |
|----------------------------------|--|
| Zone de <b>production</b>        | 2700 m <sup>2</sup> minimum (1 module) |
| Atelier de <b>transformation</b> | ≈ 200 m <sup>2</sup>                   |
| Hall de <b>commercialisation</b> | ≈ 50 m <sup>2</sup>                    |

Production :

- piscicole \* : 25 à 200 t/an
- végétale \* : 100 à 800 t/an



## 3. Fermes Péri-Urbaines

Ferme aquaponique péri-urbaine type Aix les bains et Villepinte :

### Modèles économiques des Fermes AMP

1. Fermes marines – Type Saumon De France
2. Fermes urbaines
3. Fermes périurbaines
4. Fermes Rurales

**OBJECTIFS : OUTILS DE PRODUCTION DE PROXIMITÉ**  
Production forte + vente de la gamme des autres sites + activité touristique

#### Business Model – Ferme périurbaine

- La ferme périurbaine est un outil de production aquaponique à échelle moyenne, spécialisée dans la production de truites, fruits et légumes (fraises, tomates, salades, herbes aromatiques) et de compost fertilisant
- La ferme périurbaine peut être liée à une cuisine centrale qui valorise les productions végétales et promeut une alimentation saine et locale
- Clientèle : majoritairement B2B (modèle de transition vers le B2C)



Chatterson Farms – Aquaponie.net



| Programme              | Aquaponie périurbaine           |                                     |                        |
|------------------------|---------------------------------|-------------------------------------|------------------------|
|                        | Surface totale : < 2 ha         |                                     |                        |
| Capacité de production | Saumons                         | 150 t Truites                       | 500 t Fruits / Légumes |
| Clients                | GMS / Coopératives / Grossistes | Restaurants / Autres professionnels | Particuliers           |
| Financiers (M€)        | 2,5-3,5 M€ CA                   | 20-25 % Marge d'EBITDA              | 3,0-3,5 M€ Capex       |

Localisation : alimentation des fermes urbaines + accessibilité + bassin de valorisation

