



INDICATEURS DE COÛTS ET DE PRIX DANS LE SECTEUR DU LAPIN

1. ÉVOLUTION DE L'INDICE ITAVI DEPUIS 2014

Les indices ITAVI reflètent le coût optimisé des matières premières entrant dans différentes formules d'aliments pour lapins. Ce coût inclut les matières premières hors premix et les coûts de transport jusqu'à une usine fictive située en Ille-et-Vilaine. Il n'inclut pas les coûts de fabrication, de distribution et la marge du fabricant.

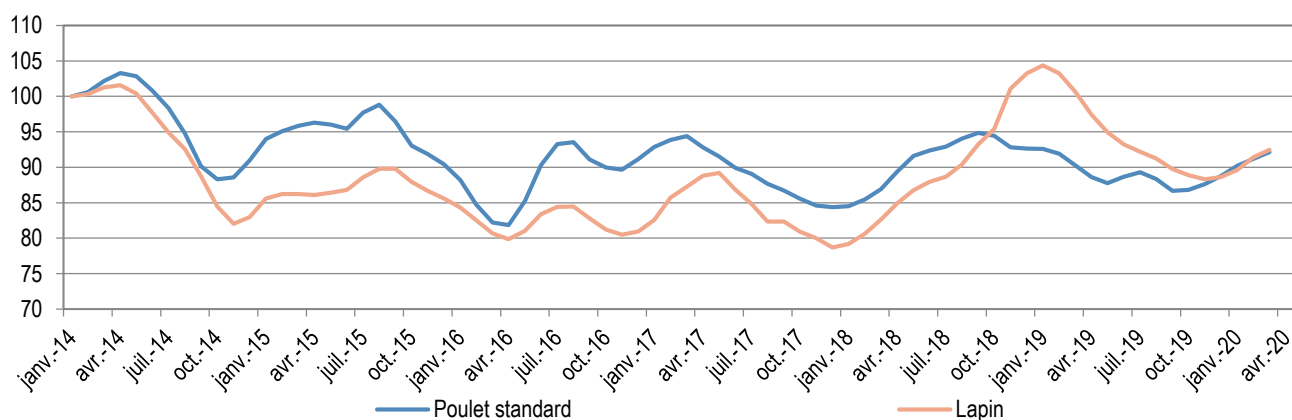
Pour intégrer les évolutions de la génétique, de la connaissance des matières premières et des besoins nutritionnels des animaux, les modalités de calcul de l'indice ont été revues à partir de mai 2016. Janvier 2014 a été retenu comme nouveau contexte économique de référence, c'est-à-dire comme nouvelle base 100.

Ces indices de coût matière première sont mis en ligne chaque début de mois sur le site internet de l'ITAVI : www.itavi.asso.fr/content/les-indices-itavi

Tableau 1.1. Indice ITAVI lapin de chair moyen annuel (base 100 janvier 2014)

	Lapin
2014	93,90
2015	87,13
2016	82,17
2017	84,12
2018	89,49
2019	94,40
janv-20	89,59
févr-20	91,43
mars-20	92,46

Figure 1. Évolution des indices ITAVI – base 100 en 2014

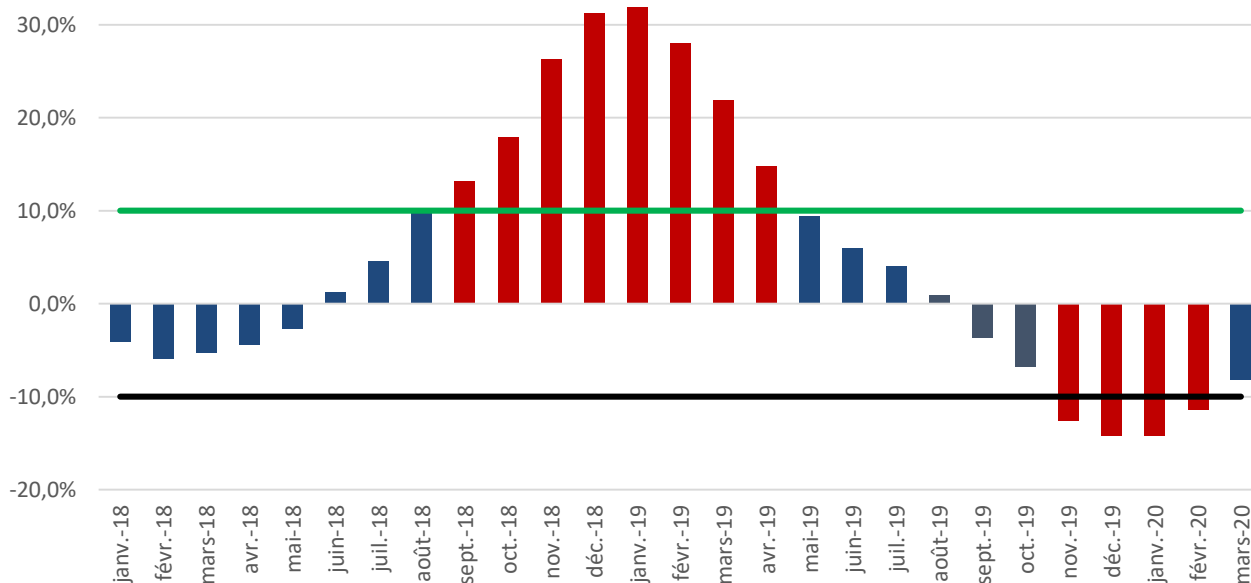


Source : ITAVI

2. VARIATION INTERANNUELLE DE L'INDICE ITAVI COUT DES MATIERES PREMIERES DANS L'ALIMENT LAPIN :

En mars 2020, l'indice du coût des matières premières dans l'aliment lapin est en hausse par rapport au mois de février 2020 (+ 1,1 %) et en hausse de 3,2 % par rapport à janvier 2020. La variation mensuelle interannuelle recule à moins de 10 % après 4 mois en dessous du tunnel de variation de +/- 10 % sous l'effet des cours haussiers en mars 2020.

Figure 2. Évolution de l'indice mensuel ITAVI lapin : variations mensuelles par rapport au même mois de l'année précédente



Source : ITAVI

3. COTATION DU LAPIN VIF ENTREE ABATTOIR

La cotation du lapin vif entrée abattoir est publiée toutes les semaines par le Réseau des Nouvelles des Marchés (RNM) piloté par FranceAgriMer. La cotation du lapin évolue de manière saisonnière, avec une baisse de prix marquée sur les mois d'été où la consommation est structurellement plus basse.

Evolution mars 2020

Sur le mois de mars 2020 la cotation moyenne de lapin vif a connu une hausse de 4,1 % par rapport au mois précédent, tandis qu'elle reste stable par rapport à la même période 2019.

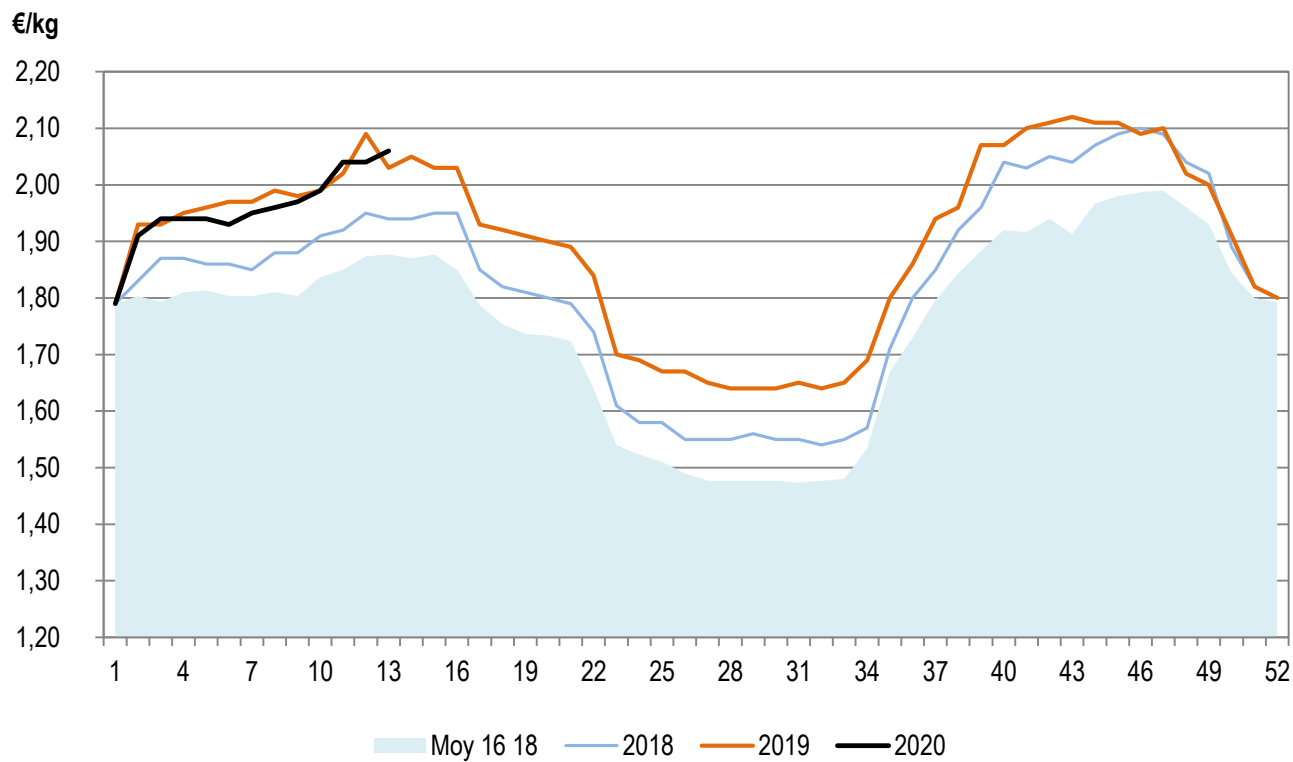
Évolution 2020

Sur les 13 premières semaines de 2020, la cotation moyenne du lapin vif s'établit à 1,96 €/kg vif, en léger recul par rapport à la même période en 2019 (- 0,5 %).

Évolution 2019

En 2019, la cotation moyenne du lapin vif s'établit à 1,90 €/kg, supérieure en moyenne de 4,1 % par rapport à 2018 (1,83 €/kg). La cotation hebdomadaire 2019 est restée supérieure à la cotation 2018 de la semaine 1 à 45 (+ 4,8 %). Depuis la semaine 46, la cotation 2019 retrouve les niveaux de 2018 (- 0,1 %).

Figure 3. Évolution du prix de vente du lapin vif à l'abattoir.



Source : RNM