



INDICATEURS DE COÛTS ET DE PRIX DANS LE SECTEUR DU LAPIN

1. ÉVOLUTION DE L'INDICE ITAVI DEPUIS 2014

Les indices ITAVI reflètent le coût optimisé des matières premières entrant dans différentes formules d'aliments pour lapins. Ce coût inclut les matières premières hors premix et les coûts de transport jusqu'à une usine fictive située en Ile-et-Vilaine. Il n'inclut pas les coûts de fabrication, de distribution et la marge du fabricant.

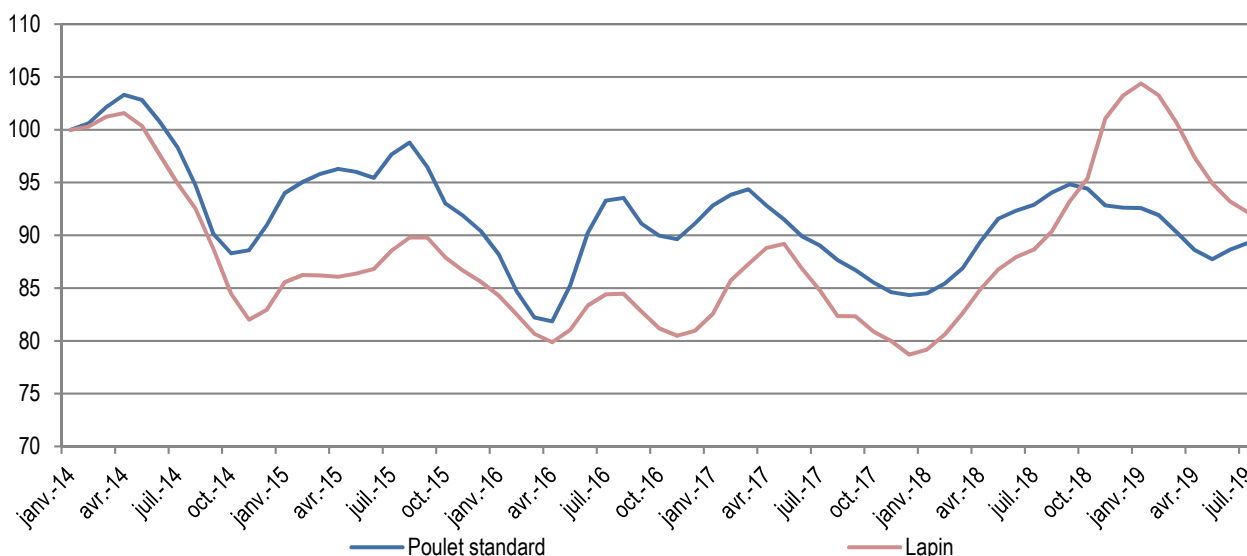
Pour intégrer les évolutions de la génétique, de la connaissance des matières premières et des besoins nutritionnels des animaux, les modalités de calcul de l'indice ont été revues à partir de mai 2016. Janvier 2014 a été retenu comme nouveau contexte économique de référence, c'est-à-dire comme nouvelle base 100.

Ces indices de coût matière première sont mis en ligne chaque début de mois sur le site internet de l'ITAVI : www.itavi.asso.fr/content/les-indices-itavi

Tableau 1.1. Indice ITAVI lapin de chair moyens annuels (base 100 janvier 2014)

| | Lapin |
|------------|--------|
| 2014 | 93,90 |
| 2015 | 87,13 |
| 2016 | 82,17 |
| 2017 | 84,12 |
| 2018 | 89,49 |
| janvier-19 | 104,38 |
| février-19 | 103,25 |
| mars-19 | 100,67 |
| avril-19 | 97,41 |
| mai-19 | 94,92 |
| juin-19 | 93,20 |
| juillet-19 | 92,19 |

Figure 1. Évolution des indices ITAVI – base 100 en 2014

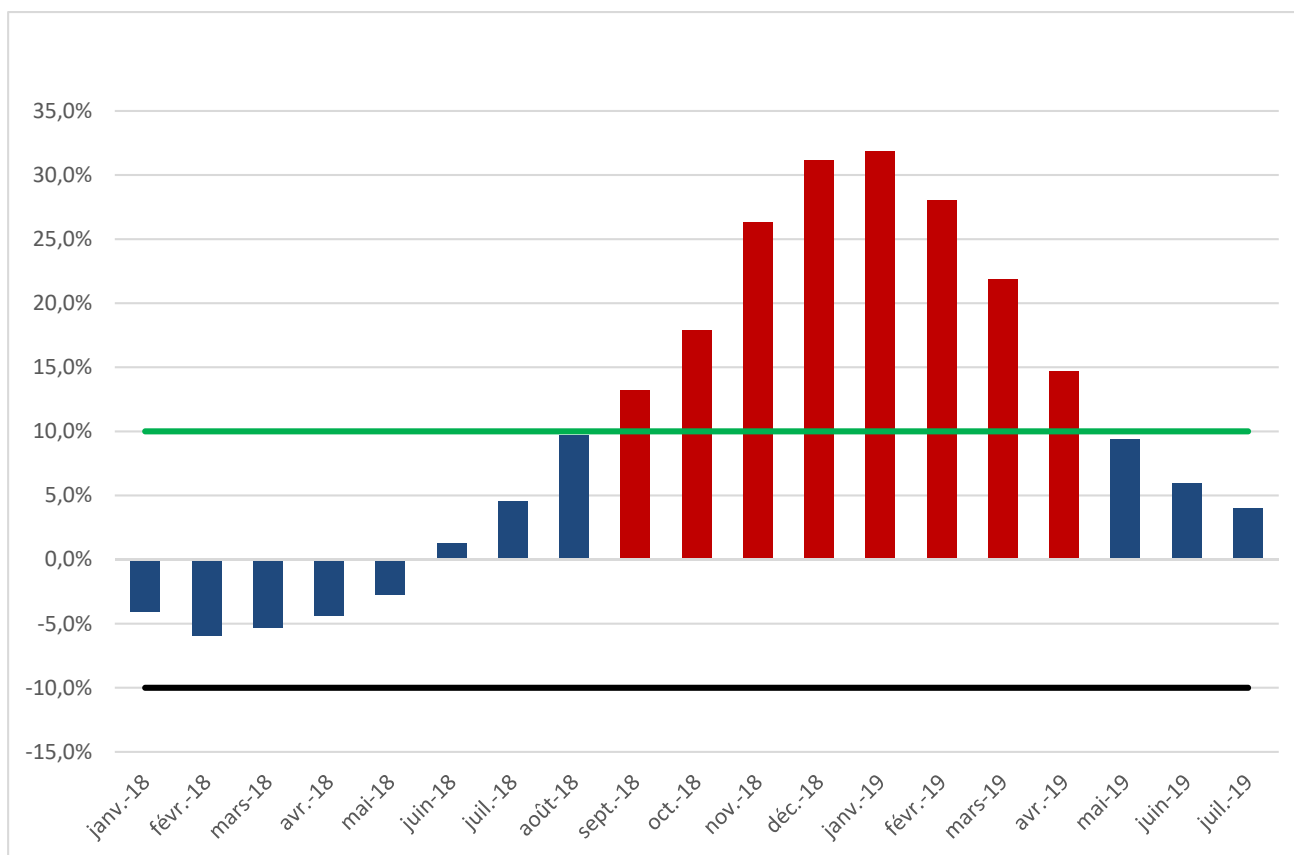


2. VARIATION INTERANNUELLE DE L'INDICE ITAVI COUT DES MATIERES PREMIERES DANS L'ALIMENT LAPIN :

L'indice du coût des matières premières dans l'aliment lapin a connu une progression marquée et continue tout au long de l'année 2018. À partir de septembre 2018, l'indice dépasse la barre des 10 % de hausse par rapport à l'année précédente (13,2 %). Le mouvement s'amplifie jusqu'au mois de janvier 2019 (+ 31,8 % par rapport à janvier 2018). Depuis février 2019, l'indice ITAVI lapin est en repli.

En juillet 2019, l'indice lapin se replie par rapport au mois de juin 2019 (- 1,1 %) et reste au-dessous du seuil de + 10 %. L'évolution interannuelle de l'indice ITAVI lapin traduit une hausse du coût matières premières dans l'aliment lapin pour le 13^{ème} mois consécutif.

Figure 2. Évolution de l'indice mensuel ITAVI lapin : variations mensuelles par rapport au même mois de l'année précédente (source ITAVI).



3. COTATION DU LAPIN VIF ENTREE ABATTOIR

La cotation du lapin vif entrée abattoir est publiée toutes les semaines par le Réseau des Nouvelles des Marchés (RNM) piloté par FranceAgriMer.

Évolution 2018

La cotation du lapin évolue de manière saisonnière, avec une baisse de prix marquée sur les mois d'été où la consommation est structurellement plus basse. En 2018, la cotation moyenne du lapin vif s'établit à 1,83 €/kg vif.

Tendances 2019

Sur les 29 premières semaines 2019, la cotation moyenne du lapin vif est de 1,89 €/kg, supérieure en moyenne de 5,2 % à la même période en 2018 (1,79 €/kg).

Figure 3. Évolution du prix de vente du lapin vif à l'abattoir (source RNM).

