



# Adhérez à l'ITAVI

Et bénéficiez d'avantages exclusifs !

[www.itavi.asso.fr](http://www.itavi.asso.fr)





## L'ITAVI EN QUELQUES MOTS

L'Institut Technique des filières avicole, cunicole et piscicole est l'expert des questions économiques et techniques liées à ces secteurs.

L'ITAVI joue également aujourd'hui un rôle clé dans la réponse de ces filières aux attentes des citoyens-consommateurs.

Rejoignez les adhérents de l'ITAVI et restez connecté à la communauté des filières avicole, cunicole et piscicole





# L'offre adhérent

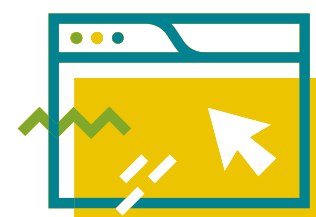


# Adhérer à l'ITAVI c'est ...



## + d'échanges

- Bénéficiez d'échanges personnalisés
- Posez vos questions, dialoguez avec nos experts en économie, Santé, Bea, Environnement, Nutrition ..
- Prenez rendez-vous et rencontrez nos experts et ingénieurs sur le salon du SPACE à Rennes



## + de publications

Bénéficiez d'un accès privilégié à + de 4000 publications techniques, scientifiques ou économiques du site ressources Itavi.asso.fr



## + d'avantages

Profitez de tarifs préférentiels à nos manifestations (Journées Techniques et de recherche) et à nos webinaires, voir nos calendrier !





# + d'infos & de digital



## Recevez TeMA & eTeMA (\*)

**eTema**, pour tout savoir de l'économie des filières à dominante économique (conjoncture, actu des filières, réglementation) – Publication bimestrielle)

et **TeMA**, sélection d'articles issus de travaux menés par nos ingénieurs ( 3 à 5 articles) - publication trimestrielle



## Recevez la Newsletter ITAVI

La newsletter mensuelle de l'ITAVI pour tout connaître des projets et de l'actualité de l'institut !

(\*) les articles de TeMA & d'eTeMA sont inclus dans la newsletter de l'ITAVI selon leur périodicité

# Tarifs TTC 2024

## Offre classique

Accès à l'intégralité de l'offre adhérent

1 compte : 110 € pour 12 mois

## Offre Plus

Accès à l'intégralité de l'offre adhérent + réduction aux événements et webinaires (\*)  
(\* n'est valable qu'une fois pour chaque compte | réduction spécifiée à l'inscription)

- 2 comptes : 300 € pour 12 mois
- 6 comptes : 720 € pour 12 mois
- 15 comptes : 1 320 € pour 12 mois

## Éleveur - Étudiant

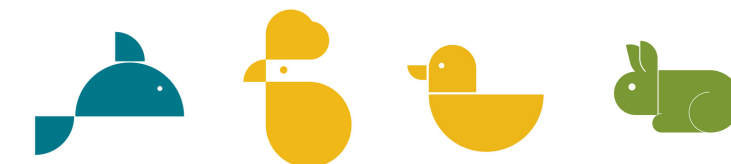
Accès à l'intégralité de l'offre adhérent

1 compte : 50 € pour 12 mois

## Enseignement

Accès à l'intégralité de l'offre adhérent

1 compte : 90 € pour 12 mois



Règlement à la commande par chèque ou virement

- Éleveur / Étudiant : 50 €TTC
- Enseignement : 90 € TTC
- Offre Classique (\*) 1 compte : 110 €TTC
- Offre Plus (\*) pack 2 comptes : 300 € TTC
- Offre Plus (\*) pack 6 comptes : 720 € TTC
- Offre Plus (\*) pack 15 comptes : 1 320 € TTC

(\*) tarifs valables également pour les organismes publics

Nom, prénom : \_\_\_\_\_

Mail (\*) : \_\_\_\_\_

Entreprise : \_\_\_\_\_

Adresse de facturation : \_\_\_\_\_

\_\_\_\_\_

(\*) pour les adhésions multicomptes, merci de nous communiquer toutes les adresses mails

**CREDIT AGRICOLE  
DE PARIS ET D'ILE-DE-FRANCE**

**RELEVÉ D'IDENTITÉ BANCAIRE - IBAN**

	Banque	Guichet	Numéro de compte	Clé
<b>RIB FRANCE</b>	18206	00420	00221742001	53
<b>IBAN ETRANGER</b>	FR76 1820 6004 2000 2217 4200 153			<b>BIC</b> AGRIFRPP882
<b>Domiciliation</b>	<b>Nom et adresse du titulaire</b>			
CAF PARIS OUEST (00420)	INSTITUT TECHNIQUE DE L AVICULTURE			
<b>Tél</b> : 0147202198	7 RUE DU FAUBOURG POISSONNIERE			
	75009 PARIS			

Fait le, Règlement : Virement  Chèque

Cachet de l'entreprise :






Votre contact adhésion :  
Valérie Fleury | 01 82 73 07 64 | communication@itavi.asso.fr

# Nos évènements 2024









Retrouvez tout notre actualité  
sur [www.itavi.asso.fr](http://www.itavi.asso.fr)


## Journées


-  Pondeuses Valence : 04 avril
-  Volaille de chair Rennes : 5 novembre
-  Volailles de chair Valence : 28 novembre
-  Pondeuses Pacé : 05 décembre
-  Journée lapin de chair le 28 mai 2024

## Webinaires

-  WEBECO (2 matinées) : mai
-  WEBECO (2 matinées) : 10 & 11 oct
-  Pisciculture / Aquaponie : juin
-  Environnement / CAP2ER octo
-  Pisciculture Bien-être animal : oct
-  Santé / parasites, observatoires : 12 nov

## A noter également

 **JRA** Journées de la Recherche Avicole  
Tours les 20 & 21 mars 2024

 **JRFP** Journées de la recherche Filière Piscicole  
Rennes les 02 & 03 juillet 2024 2024

