



INDICATEURS DE COÛTS ET DE PRIX DANS LE SECTEUR DU LAPIN

1. ÉVOLUTION DE L'INDICE ITAVI DEPUIS 2014

Les indices ITAVI reflètent le coût optimisé des matières premières entrant dans différentes formules d'aliments pour lapins. Ce coût inclut les matières premières hors premix et les coûts de transport jusqu'à une usine fictive située en Ile-et-Vilaine. Il n'inclut pas les coûts de fabrication, de distribution et la marge du fabricant.

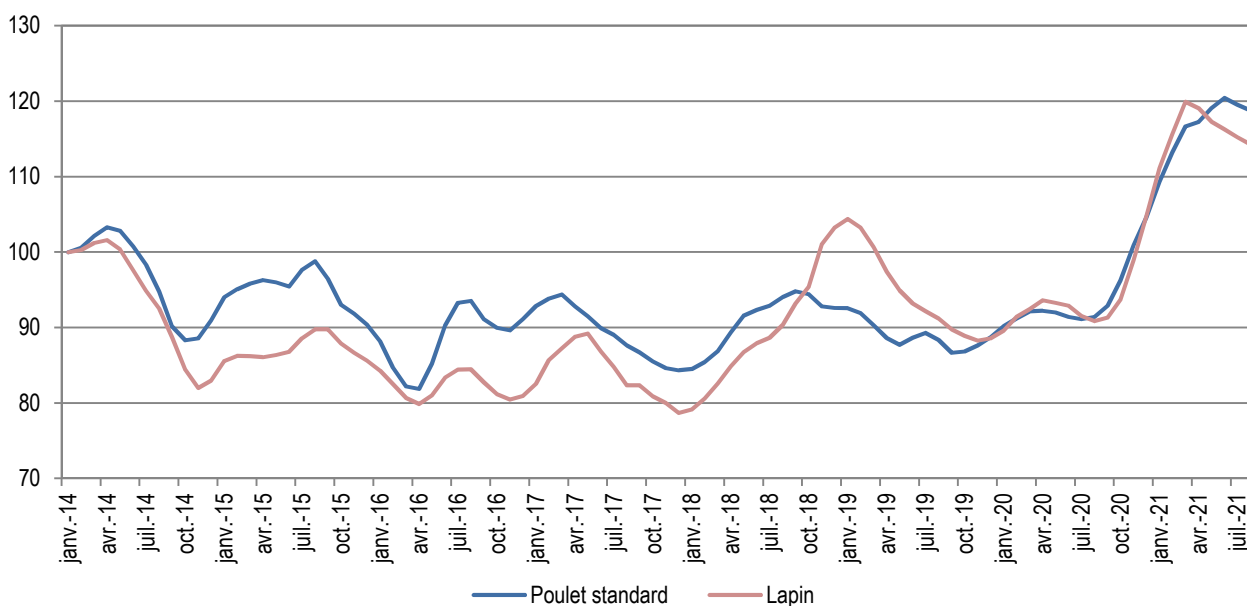
Pour intégrer les évolutions de la génétique, de la connaissance des matières premières et des besoins nutritionnels des animaux, les modalités de calcul de l'indice ont été revues à partir de mai 2016. Janvier 2014 a été retenu comme nouveau contexte économique de référence, c'est-à-dire comme nouvelle base 100.

Ces indices de coût matière première sont mis en ligne chaque début de mois sur le site internet de l'ITAVI : www.itavi.asso.fr/content/les-indices-itavi

Tableau 1.1. Indice ITAVI lapin de chair moyen annuel (base 100 janvier 2014)

Lapin	
2015	87,13
2016	82,17
2017	84,12
2018	89,49
2019	94,40
2020	93,71
Janv-21	111,15
Fév-21	115,66
Mars-21	119,91
Avr-21	119,08
Mai-21	117,29
Juin-21	116,27
Juil-21	115,22
Août-21	114,28

Figure 1. Évolution des indices ITAVI – base 100 en 2014

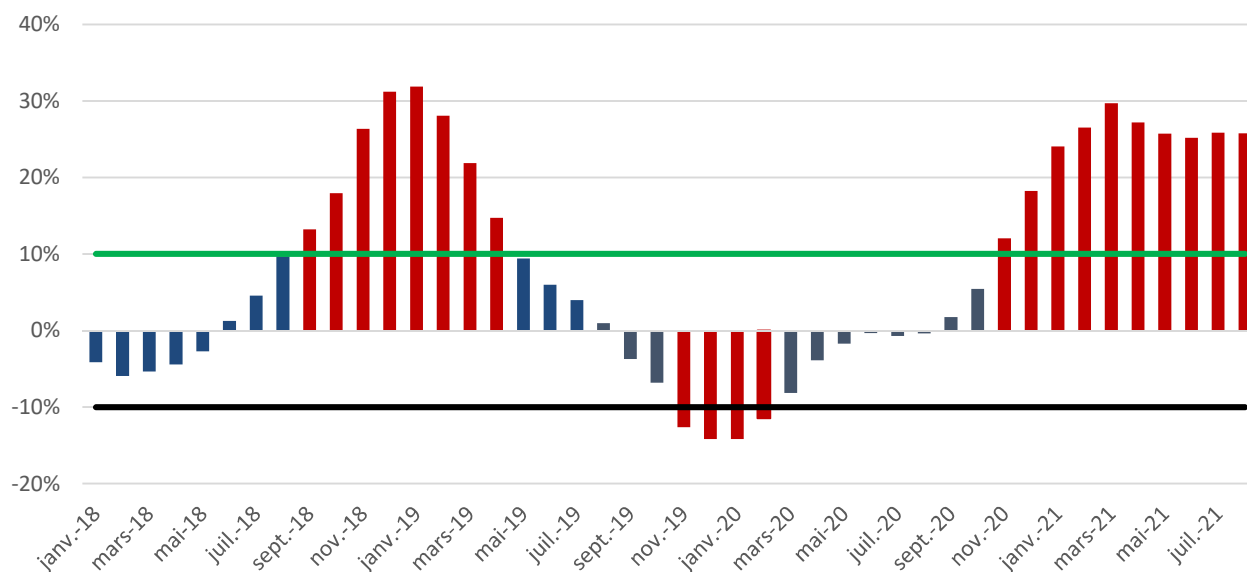


Source : ITAVI

2. VARIATION INTERANNUELLE DE L'INDICE ITAVI COÛT DES MATIÈRES PREMIÈRES DANS L'ALIMENT LAPIN :

En août 2021, l'indice du coût des matières premières dans l'aliment lapin est en baisse par rapport au mois de juillet 2021 (- 0,8 %) et en hausse de 25,7 % par rapport à août 2020. La variation interannuelle de l'indice ITAVI lapin est hors du tunnel des +/- 10 % en août pour le dixième mois consécutif.

Figure 2. Évolution de l'indice mensuel ITAVI lapin : variations mensuelles par rapport au même mois de l'année précédente



Source : ITAVI

3. COTATION DU LAPIN VIF ENTRÉE ABATTOIR

La cotation du lapin vif entrée abattoir est publiée toutes les semaines par le Réseau des Nouvelles des Marchés (RNM) piloté par FranceAgriMer. La cotation du lapin évolue de manière saisonnière, avec une baisse de prix marquée sur les mois d'été où la consommation est structurellement plus basse.

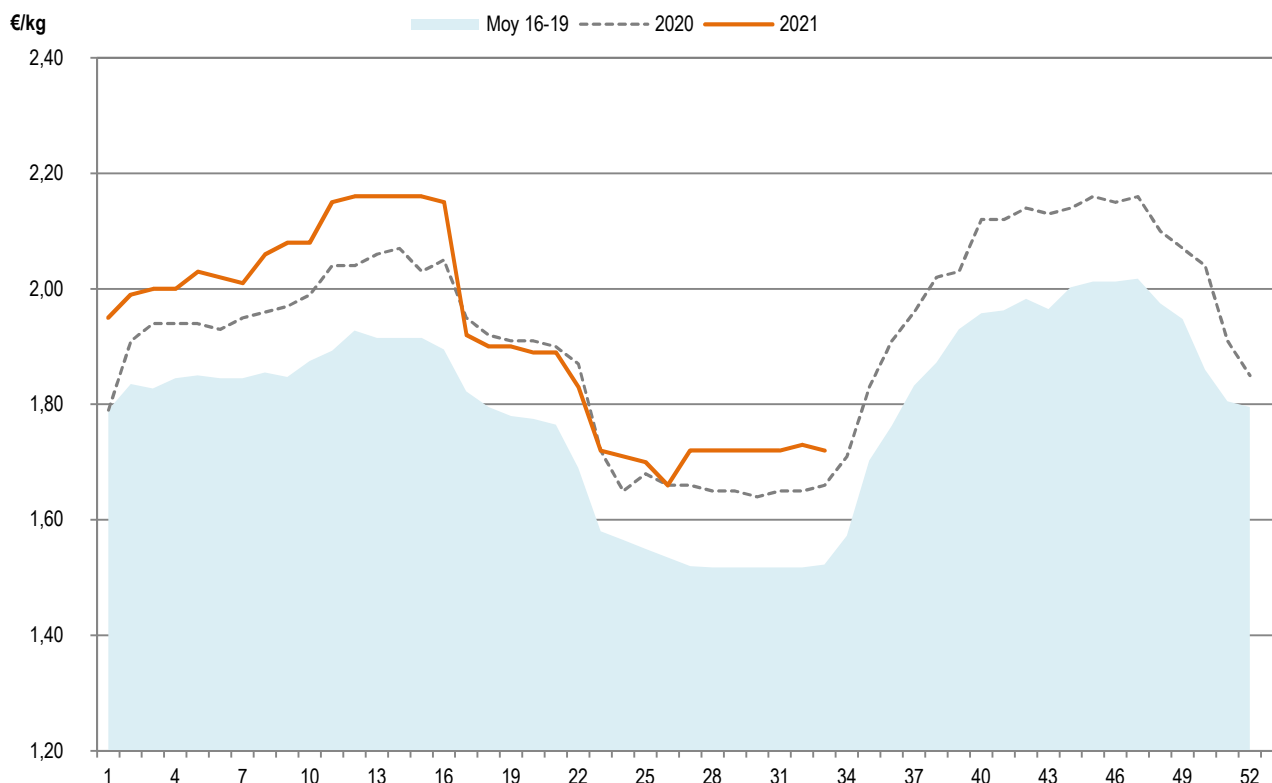
Évolution 2021

Sur **33 semaines de 2021**, la cotation moyenne du lapin vif s'établit à 1,92 €/kg vif, en hausse (+ 3,2 %) par rapport à la même période en 2020. Sur les 16 premières semaines, la cotation hebdomadaire était supérieure de 5 % par rapport à 2020. Entre la semaine 17 et la semaine 23 de 2021, la cotation hebdomadaire avait retrouvé les niveaux de 2020. Depuis la semaine 24, la cotation hebdomadaire se stabilise à un niveau supérieur de 3,5 % par rapport à 2020.

Évolution 2020

En 2020, la cotation moyenne du lapin vif s'établit à 1,92 €/kg vif, en hausse (+ 0,9 %) par rapport à 2019 (1,90 €/kg). La cotation hebdomadaire 2020 est restée autour de son niveau de 2019 de la semaine 1 à la semaine 39. À partir de la semaine 40, la cotation hebdomadaire 2020 est restée supérieure à la cotation 2019 (+ 2,1 %).

Figure 3. Évolution du prix de vente du lapin vif à l'abattoir.



Source : RNM