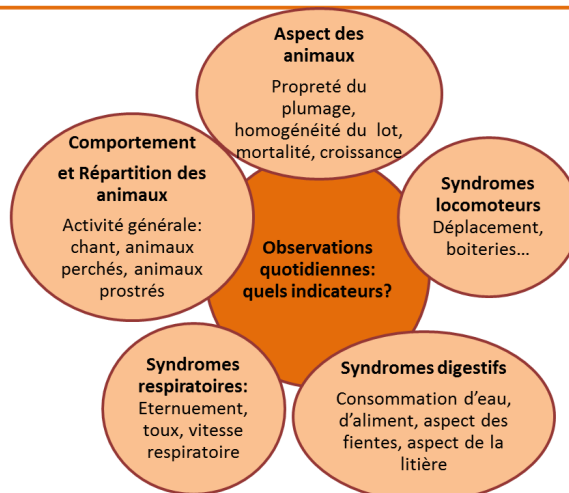
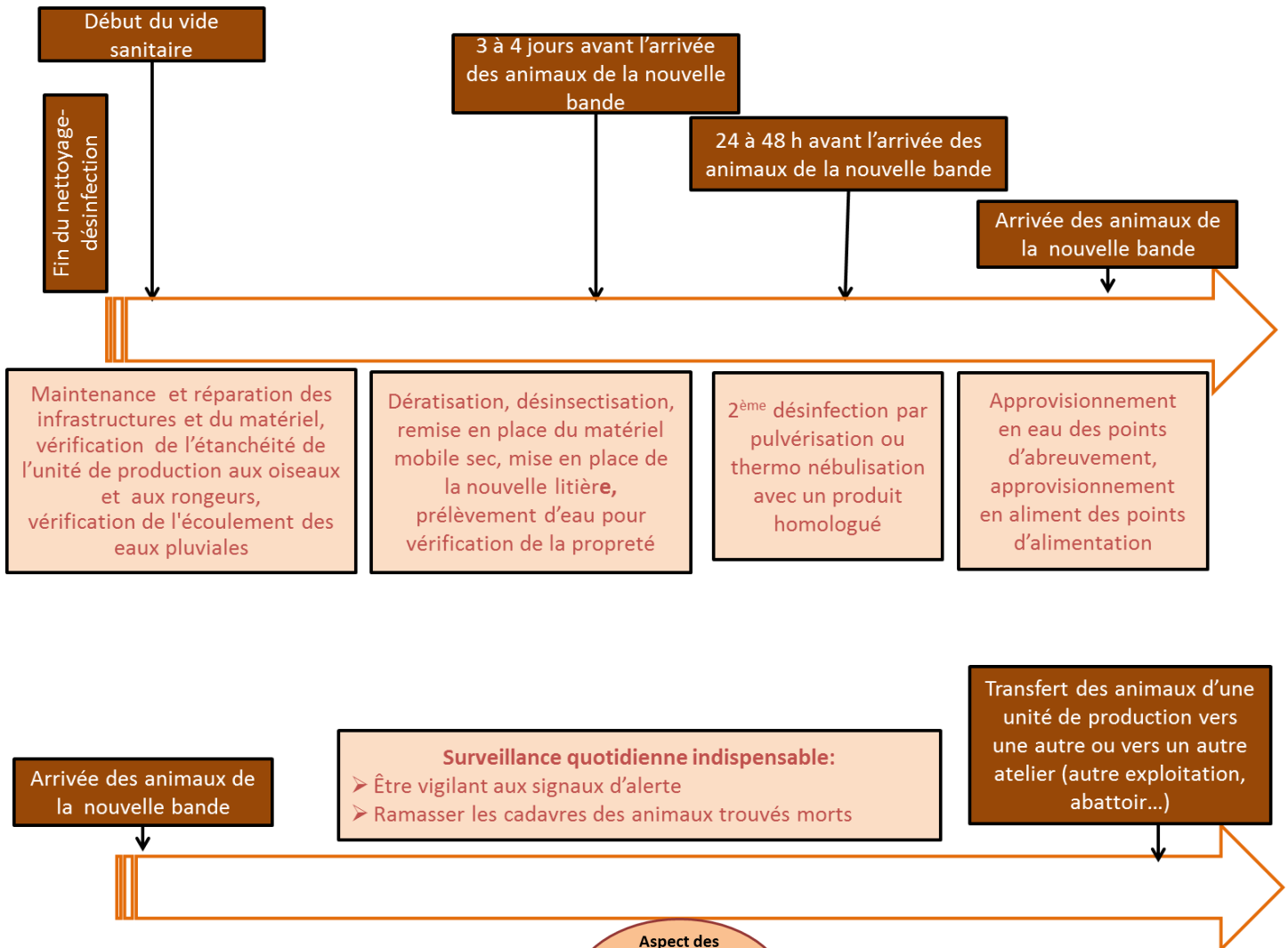


Je gère mon lot d'animaux

Le respect des mesures sanitaires ainsi qu'une gestion optimale des conditions d'accueil du lot permettent d'élever des animaux robustes dans un environnement sain et de réduire le risque de maladies

Le vide sanitaire précédant l'arrivée d'une nouvelle bande permet de préparer l'unité de production et de mettre en œuvre des actions préventives pour préparer l'arrivée du lot suivant

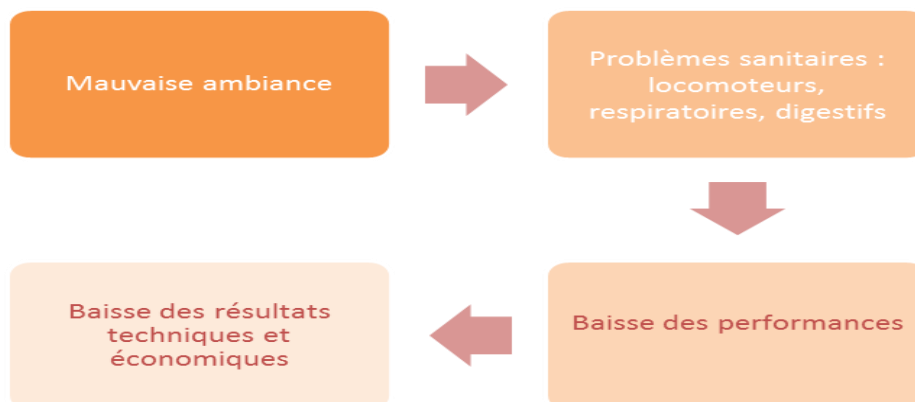
Le suivi de la bande, une vigilance quotidienne



La conduite en bande unique par unité de production:

J'adopte une conduite par lots d'animaux homogènes, introduits au même moment dans l'unité de production (chaque unité de production étant séparée des autres) -Arrêté du 8 février 2016

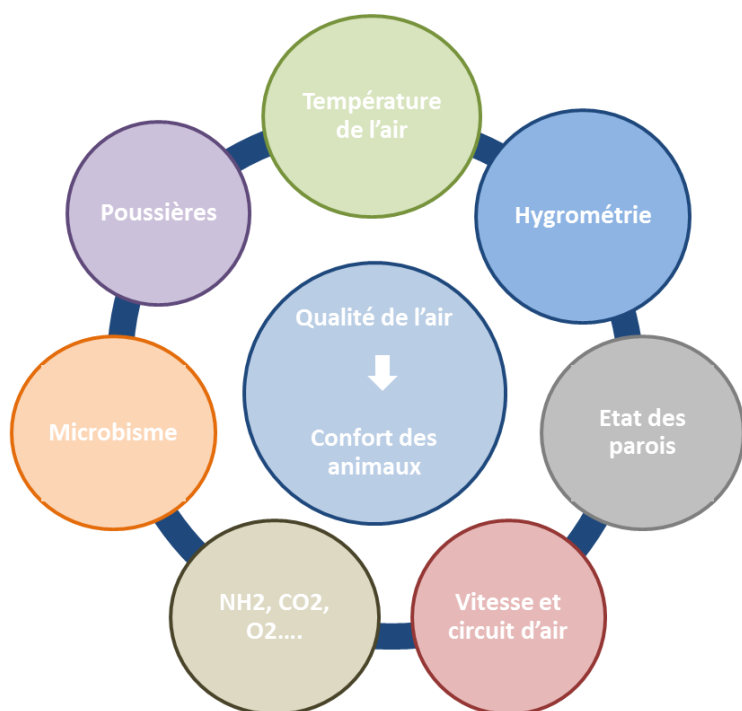
Bien gérer l'ambiance de mon bâtiment : en quoi est ce important ?



Une bonne qualité de l'air

Permet de limiter les facteurs de stress et procurer aux animaux les meilleures conditions pour qu'ils puissent exprimer leurs défenses naturelles

Les paramètres d'ambiance à contrôler:



Les points de vigilance:

- Contrôle:
 - Du matériel d'abreuvement
 - Des appareils de chauffage
 - Des sondes
 - De la ventilation
 - De l'étanchéité du bâtiment
- Installation si nécessaire:
 - D'échangeurs-régulateurs de chaleur (ERC)
 - De brasseurs d'air
 - De cooling
 - De système de brumisation
- Évacuation des eaux périphériques du bâtiment

Fiches complémentaires:

Voir les fiches: 6 relatives au plan de nettoyage et désinfection, 11 « J'abreuve mes animaux sans risque », 9 « Je gère et je stocke mon aliment », 10 « Je stocke ma litière sans risque », 6E « Je gère un parcours »